



Τράπεζες

Μπλόκο σε νέες τιτλοποιήσεις δανείων

Σελ. 7-8

Διαβάστε:

Allianz Ελλάδος

My Pension - Άμεση Σύνταξη

Σελ. 2

Groupama Φοίνιξ

Αύξηση μεγεθών το 2009

Σελ. 2

International Life

Επέστρεψε στην κερδοφορία

Σελ. 6

EFG Eurolife

Συνδυαστικές εκπώσεις για σπίτι και αυτοκίνητο

Σελ. 2

Όμιλος Generali

16% πάνω η παραγωγή το τρίμηνο

Σελ. 15

Saint-Gobain

Προσφέρει «άθραυστες» υπηρεσίες

Σελ. 4

Ασπίς Πρόνοια

Χορηγεί τις βεβαιώσεις

Σελ. 8



Interamerican

Συμπληρώνει την κοινωνική ασφάλιση με το Family Life

Σελ. 5



Λίζα Βαρδακάρη

Ανέλαβε διευθύνουσα σύμβουλος στην Post Insurance

Σελ. 8

Κέρδη στο «σεντούκι» από ασφαλιστικές και κλινικές

Σελ. 6

Η ελληνική ασφαλιστική αγορά έχει διαμορφώσει εικόνα των επιπτώσεων

Μετοχικές εξελίξεις φέρνει το Solvency II

Του Λάμπρου Καραγεώργου

Με το βλέμμα στραμμένο στην επόμενη ημέρα εφαρμογής του Solvency II κινείται ουσιαστικά η ελληνική ασφαλιστική αγορά. Όσο και εάν πολλοί υποστηρίζουν ότι η προετοιμασία των εταιρειών υπολείπεται των αναγκών, ωστόσο όλες σχεδόν οι ασφαλιστικές έχουν διαμορφώσει πρώτη εικόνα των επιπτώσεων εφαρμογής των αρχών του νέου καθεστώτος. Αυτή η εικόνα είναι που δημιουργεί «δεύτερες» σκέψεις στους επικεφαλής των εταιρειών σε ό,τι αφορά τις δυνατότητες για μελλοντική αυτόνομη

Η εικόνα είναι ακόμη θολή, καθώς και μεγάλες ασφαλιστικές εταιρείες της Ευρώπης θεωρούν ότι οι απαιτήσεις σε κεφάλαια είναι υπερβολικές.

πορεία. Δεν αποκλείεται (όσο πλησιάζουμε προς το 2012) οι εξαγορές και οι συγχωνεύσεις ελληνικών ασφαλιστικών εταιρειών να πληθύνουν, κα-

θώς οι απαιτήσεις σε κεφάλαια αυξάνουν. Ήδη οι πρώτες συζητήσεις στην ελληνική ασφαλιστική αγορά, όπως λένε οι πληροφορίες, έχουν ξεκινήσει.

Πάντως, η όλη εικόνα είναι ακόμη θολή, καθώς και μεγάλες ασφαλιστικές εταιρείες της Ευρώπης θεωρούν ότι οι απαιτήσεις σε κεφάλαια είναι υπερβολικές έτσι όπως υπολογίζονται με τα QIS. Από την πλευρά της Ευρωπαϊκής Επιτροπής Αρχής (CEIOPS) τονίζεται ότι οι περισσότερες ασφαλιστικές εταιρείες στην Ευρώπη πληρούν τις

Συνέχεια στη σελ. 3



Ο κ. Bram Boon.



Η κ. Σ. Ρασιάτου.

ING Ελλάδος

Θετικά αποτελέσματα για το δίκτυο πωλήσεων

Σελ. 2

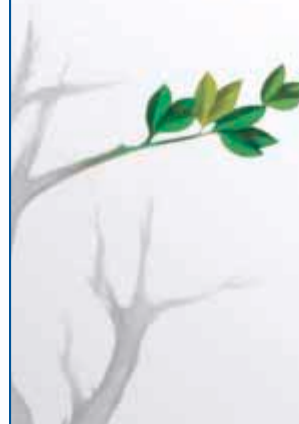
Victoria

Οι αλλαγές οδήγησαν σε αναπτυξιακή κατεύθυνση

Σελ. 12



Η ποιότητα των επιλογών μας, η δικαίωσή μας.



Καλύπτουμε στους **Lloyd's**, όλους τους Ασφαλιστικούς Κλάδους Ζημιών με **πρότυπο τρόπο ανταπόκρισης** και **μεγάλες δυνατότητες ευελιξίας**

Για τους συνεργάτες μας, μεσολαβούμε σε όλες τις αγορές & σε προϊόντα Ζωής

INSURANCES ARRANGED AT LLOYD'S
Εξουσιοδοτημένοι Ανταποκριτές των Lloyd's



cromar.gr

Είπαν:



«Οι ελληνικές τράπεζες είναι απολύτως ασφαλείς».

Απόστολος Ταμβακάκης, διευθ. σύμβουλος της Εθνικής Τράπεζας, στην εφημερίδα «Πρώτο Θέμα»



«Η κίνηση της κυβέρνησης να ενταχθεί στο μηχανισμό στήριξης είναι προς τη σωστή κατεύθυνση».

Μιχάλης Σάλλας, πρόεδρος της Τράπεζας Πειραιώς, στην εφημερίδα «Πρώτο Θέμα»

Groupama Φοίνιξ

Αύξηση μεγεθών

Στα 186 εκατ. ευρώ ανήλθε ο κύκλος εργασιών της Groupama Φοίνιξ στις 31 Δεκεμβρίου 2009 καταγράφοντας αύξηση +6,7% στους κλάδους γενικών ασφαλίσεων (120 εκατομμύρια ευρώ). Σύμφωνα με τα ετήσια αποτελέσματα που ανακοινώθηκαν, τα μέτρα αναδιάρθρωσης του δικτύου που ελήφθησαν κατά τη διάρκεια του 2008 απέδωσαν και είχαν ως αποτέλεσμα αύξηση κατά +11,1% της παραγωγής ασφαλίσεων. Ο κλάδος αυτοκινήτου σημείωσε αύξηση κατά +18,1%, ποσοστό ανώτερο από τον μέσο όρο της αγοράς (+8% στα τέλη Σεπτεμβρίου του 2009). Η αύξηση αυτή οφείλεται κυρίως σε νέες συμφωνίες συνεργασίας και στη μεγαλύτερη εμπιστοσύνη στο δίκτυο μεσιτών. Η συρρίκνωση η οποία καταγράφηκε στους κλάδους ζωής και υγείας (-0,5%) αντικατοπτρίζει την οικονομική συγκυρία (συρρίκνωση κατά -5,5% της αγοράς ασφαλίσεων ζωής στα τέλη Σεπτεμβρίου 2009). Σύμφωνα με τα επίσημα αποτελέσματα που ανακοινώθηκαν τα καθαρά κέρδη της Groupama S.A. (και όχι του ομίλου, όπως εκ παραδρομής γράφτηκε το προηγούμενο τεύχος) ανήλθαν στα 660 εκατ. ευρώ, ενώ ο κύκλος εργασιών στα 14,5 δισ. ευρώ, σύμφωνα με τα ετήσια αποτελέσματα που ανακοινώθηκαν. Σε ό,τι αφορά τα ενοποιημένα αποτελέσματα του ομίλου Groupama, συμπεριλαμβανομένων όλων των δραστηριοτήτων των περιφερειακών ασφαλιστικών ταμείων, ο κύκλος εργασιών ανήλθε στα 17,4 δισ. ευρώ και τα καθαρά κέρδη στα 620 εκατ. ευρώ.

ING Ελλάδος

Θετικά αποτελέσματα για το δίκτυο πωλήσεων

Πετώντας προς την κορυφή ήταν το κεντρικό μήνυμα της βραδιάς βραβεύσεων του δικτύου πωλήσεων της ING Ελλάδος. Ανοίγοντας τη βραδιά βραβεύσεων ο κ. Bram Boon, CEO της ING Ελλάδος, τόνισε ότι σήμερα περισσότερο από ποτέ ο ιδιωτικός ασφαλιστικός κλάδος οφείλει να σταθεί δίπλα στις ανάγκες του καταναλωτή, παρέχοντάς του την ορθότερη συμβουλή και τη μεγαλύτερη στήριξη. Από την πλευρά της η κ. Σοφία Ρα-



Ο κ. Bram Boon.

τσιάτου, γενική διευθύντρια πωλήσεων της ING Ελλάδος, αναφέρθηκε στη στροφή του ομίλου ING στις βασικές και θεμελιώδεις αρχές του, επισημαίνοντας ότι τα στοιχεία «κλειδιά» της επιτυχίας αποτελούν η απλούστευση της δομής του οργανισμού, η



Η κ. Σοφία Ρατσιάτου.

στην παροχή προϊόντων και υπηρεσιών που καλύπτουν τις ουσιαστικές ανάγκες των πελατών και η δέσμευση των συνεργατών.

Τέλος, η κ. Σοφία Ρατσιάτου εστίασε στην επιτυχία των ασφαλιστικών συμβούλων της ING, τονίζοντας ότι η μοναδικότητα, η δύναμη, η πρωτοπορία, η καινοτομία και η πίστη του Δικτύου Πωλήσεων της ING αποτελούν τα ιδιαίτερα χαρακτηριστικά που το οδηγούν στην «επαγγελματική αριστεία».

Allianz Ελλάδος

«My Pension - Άμεση Σύνταξη»

Εγγυημένο εισόδημα, ευκαιρίες υπεραπόδοσης και ευελιξία επιλογών συνδυάζει το «My Pension - Άμεση Σύνταξη», το οποίο ανήκει στη νέα γενιά συνταξιοδοτικών λύσεων της Allianz Ελλάδος και στοχεύει σε ασφαλισμένους που θέλουν να εξασφαλίσουν μια ζωή με τους δικούς τους όρους.

Η νέα συνταξιοδοτική λύση της Allianz αποτελεί ένα ευέλικτο πρόγραμμα εφάπαξ ασφαλίστρου, που προβλέπει ελάχιστη εγγυημένη απόδοση 2,5% (τεχνικό επιτόκιο), αλλά και δυνατότητα συμμετοχής των ασφαλισμένων στην υπεραπόδοση των μαθηματικών αποθεμάτων, ώστε να είναι σίγουροι ότι οι αποταμιεύσεις τους θα αποφέ-

ρουν την απόδοση που έχουν σχεδιάσει. Το «My Pension - Άμεση Σύνταξη» στοχεύει στην άμεση παροχή εγγυημένης σύνταξης, ισόβια ή για προκαθορισμένη περίοδο, που μπορεί να φτάσει από 5 μέχρι και 20 έτη, ενώ η ευελιξία του ενισχύεται από τη δυνατότητα που παρέχει στην επιλογή της χρονικής στιγμής έναρξης καταβολής σύνταξης, που μπορεί να φτάσει μέχρι και 5 έτη μετά την πληρωμή του εφάπαξ ασφαλίστρου.

Το πρόγραμμα απευθύνεται σε οικονομικά ανεξάρτητες και ώριμες ηλικιακά ομάδες ασφαλισμένων που αναζητούν άμεσα την εξασφάλιση, κάθε μήνα, μιας ελκυστικής επιπλέον σύνταξης, αλλά και σ'

αυτούς που διαθέτουν ήδη ένα σημαντικό αποταμιευτικό κεφάλαιο και επιθυμούν να το μετατρέψουν άμεσα σε εγγυημένη σύνταξη.

Οι δημογραφικές, κοινωνικές και οικονομικές προκλήσεις που αντιμετωπίζει το τρέχον ασφαλιστικό σύστημα οδηγεί στην επιτακτική ανάγκη για σύγχρονα συνταξιοδοτικά προγράμματα, που θα προστατεύουν τον ασφαλισμένο, παρέχοντάς του σιγουριά για το μέλλον» επισημαίνει ο Chief Market Management Officer της Allianz Ελλάδος, κ. Άγγελος Πολίτης, αναφερόμενος στο νέο συνταξιοδο-



Ο κ. Άγγελος Πολίτης.

τικό πρόγραμμα.

Όπως σημειώνει ο κ. Πολίτης, πρόκειται για ένα προϊόν υψηλής αξίας για τους πελάτες της Allianz, καθώς επιδρά σημαντικά στον

τρόπο ζωής, διασφαλίζοντας το μελλοντικό βιοτικό επίπεδο και την οικονομική ανεξαρτησία και αξιοπρέπεια κατά την τρίτη ηλικία.

Η Allianz, ως ο πλέον αξιόπιστος πάροχος συνταξιοδοτικών λύσεων σε παγκόσμιο επίπεδο, εξασφαλίζει τις συνταξιοδοτικές ανάγκες των ασφαλισμένων της προσφέροντας ένα πλήρες φάσμα συνταξιοδοτικών λύσεων που συστηματικά επεκτείνεται.

Επανάρθωση

Λάθος πρόσθεση των στοιχείων της ΕΠΕΙΑ είχε ως αποτέλεσμα οι εξαγορές ασφαλιστηρίων συμβολαίων της ING OAAZ να εμφανισθούν στο σχετικό πίνακα που δημοσίευσε πρόσφατα το «Next Deal» στα 46.882.303,44 ευρώ. Η πραγματικότητα είναι ότι η ING OAAZ εμφάνισε το 2009 εξαγορές μόλις 13.570.832,97 ευρώ. Ζητάμε συγγνώμη και επανορθώουμε.

EFG Eurolife Ασφαλιστική

Συνδυαστικές εκπώσεις για σπίτι και αυτοκίνητο

Εκπτώση 10% θα απολαμβάνουν οι πελάτες της EFG Eurolife Ασφαλιστικής, που επιλέγουν ταυτόχρονα ασφάλιση της κατοικίας και του αυτοκινήτου τους. Η συνδυαστική έκπτωση εφαρμόζεται στα συνολικά ασφάλιστρα των πακέτων κατοικίας MultiHome, Home Care και Home Care Plus, όταν αυτά συνδυάζονται με τα προγράμματα

ασφάλισης αυτοκινήτου Standard, Silver, Gold, Platinum ή Diamond. Η συγκεκριμένη προνομαχική τιμολόγηση έρχεται ως συνέχεια αντίστοιχης λογικής της εταιρείας, που με την έκπτωση «μονά-ζυγά» επιβραβεύονται οι πελάτες οι οποίοι έχουν εμπιστευτεί στην EFG Eurolife Ασφαλιστική την ασφάλιση δύο αυτοκινήτων τους, ενός μονού και ενός ζυγού.

Εξελίξεις φέρνει το Solvency II

Συνέχεια από τη σελ. 1

προϋποθέσεις των κεφαλαιακών απαιτήσεων που επιτάσσουν οι κανόνες της αγοράς, σε μία προσπάθεια να διασκεδάσει τις πρόσφατες ανησυχίες για τις υπερβολικά υψηλές κεφαλαιακές απαιτήσεις, που εξέφρασαν μεγάλοι ασφαλιστικοί όμιλοι της Ευρώπης. Ο γενικός γραμματέας της CEIOPS, Carlos Montalvo, δήλωσε πρόσφατα ότι «διδασθήκαμε από την οικονομική κρίση και έτσι θέλουμε να διασφαλίσουμε ότι το Solvency II θα λειτουργήσει αποτελεσματικά όχι σε χρονιές όπως το 2006, αλλά και σε χρονιές όπως το 2008».

Η πρόταση της CEIOPS στην QIS5, μελέτη αντίκτυπου, η οποία ρυθμίστηκε έτσι ώστε να μπορεί να αντιμετωπιστεί η οικονομική κρίση, επικρίθηκε –τόσο από τις ευρωπαϊκές ασφαλιστικές όσο και από την Ομοσπονδία Ευρωπαίων Ασφαλιστών, CEA– ως μια μελέτη η οποία επιτάσσει υψηλότερες κεφαλαιακές απαιτήσεις. Η Ένωση Βρετανών Ασφαλιστών, ASI, την αποκάλεσε «ιδιαίτερα απογοητευτική».

Σύμφωνα με την JP Morgan Chase & Co, «οι εταιρείες θα χρειαστεί να κάνουν αυξήσεις κεφαλαίου 70% κατά μέσον όρο για να αντεπεξέλθουν στις απαιτήσεις της QIS5. Στην ίδια γραμμή κινείται και η Standard & Poor's Corp, που ανέφερε ότι η μέση ασφαλιστική εταιρεία θα χρειαστεί να προβούν σε αυξήσεις που αγγίζουν μέχρι και το 70% των κεφαλαίων της, αν ακολουθηθούν οι συμβουλές της CEIOPS.

Αντίθετη άποψη διατηρεί η CEIOPS, η οποία σε αναφορά της προς την Ε.Ε. τονίζει ότι οι συνιστώσες υπολογισμού αύξησης κεφαλαίου στην QIS5 είναι γενικά χαμηλότερες.

Το χρονοδιάγραμμα του Solvency II

Σύμφωνα με την Ε.Ε. το χρονοδιάγραμμα του Solvency II και οι προδιαγραφές της QIS5 θα βγουν στη δημοσιότητα τον Ιούλιο. Έτσι οι ασφαλιστές θα έχουν χρόνο μέχρι τον Νοέμβριο να υποβάλουν αποτελέσματα, όπου με τη σειρά της η CEIOPS θα δημοσιεύσει τον Απρίλιο του 2011. Ωστόσο, κάποια από τα αποτελέσματα μπορεί να δημοσιευτούν από τον Ιανουάριο του 2011, σύμφωνα με τον κ. C. Montalvo.

Ρεπορτάζ για το Solvency II και στη σελ. 6

STEADY WINDS | A CLEAR HORIZON | NO MORE MEETINGS
The course was set a long time ago.

You should be able to sail into an open horizon. At Allianz we make sure you have the financial freedom to do just that. We offer dependable retirement provisions, allowing you to see returns on your investments sooner than later. Whatever your situation, we give you the confidence you need.

Allianz. Financial solutions from A-Z

INSURANCE | ASSET MANAGEMENT | BANKING

www.allianz.gr

Allianz is a registered trademark of Allianz SE, Germany. Allianz SE is the parent company of entities around the world. The range of services in different markets may vary.

dot (www.allianz.gr)

Θέσεις

Προμήθειες

Επί τάπητος τίθεται πλέον το θέμα των προμηθειών των διαμεσολαβούντων.

Όλα δείχνουν ότι ορισμένες εταιρείες, που είχαν το προηγούμενο διάστημα «τεντώσει» μέχρι εκεί που δεν έπαιρνε τις προμήθειες προς πράκτορες



και μεσίτες, είναι υποχρεωμένες να επανεξετάσουν την πολιτική τους, καθώς και οι «μεταφορές» χαρτοφυλακίων ολοκληρώθηκαν.

Αυτό που θα ζητήσουν, βέβαια, εμμέσως πλην σαφώς και από τις υπόλοιπες εταιρείες είναι να κρατήσουν ανάλογη στάση συγκράτησης, προκειμένου να μην έχουν διαρροές.

Ωστόσο, μένει να φανεί εάν όλοι θα ενσκήψουν στο πρόβλημα με την ανάλογη σοβαρότητα, ενώ θα πρέπει να σημειωθεί ότι στον «αγώνα» αυτόν δεν είναι υποχρεωτικό να συμμετάσχουν όσες εταιρείες ακολουθούσαν και συνεχίζουν να ακολουθούν συγκρατημένη πολιτική προμηθειών.

Λάμπρος Καραγεώργος

Νίκος Παππάς, διευθύνων σύμβουλος της Saint-Gobain Autover / Glassdrive

«Αθραυστες» υπηρεσίες από τη Saint-Gobain

Στο νέο τοπίο που διαμορφώθηκε στην αγορά μετά την είσοδο των ασφαλιστικών εταιρειών στον τομέα της θραύσης κρυστάλλων εστιάζει ο κ. Νίκος Παππάς, διευθύνων σύμβουλος της Saint-Gobain Autover, θυγατρικής του μεγαλύτερου κατασκευαστή κρυστάλλων αυτοκινήτων Saint-Gobain Sekurit, που δημιούργησε την Glassdrive. Μιλώντας στο «Next Deal», ο κ. Παππάς τόνισε ότι η εμφάνιση της κάλυψης «θραύσης κρυστάλλων» έγινε αισθητή στα συμβόλαια των αυτοκινήτων περίπου το 2000. Παλαιότερα, ένα σπασμένο κρύσταλλο αυτοκινήτου έπρεπε να αντιμετωπιστεί σαν οποιαδήποτε άλλη ζημιά στο αυτοκίνητο και ο ιδιοκτήτης θα αντικαθιστούσε τη ζημιά και θα επιβαρυνόταν με το κόστος της, γνωστοποιεί ο κ. Παππάς, σημειώνοντας ότι η είσοδος των ασφαλιστικών εταιρειών στον τομέα της θραύσης κρυστάλλων σήμανε μια απότομη στροφή της συγκεκριμένης αγοράς. Τα γραφεία των ασφαλιστικών εταιρειών γέμισαν με δηλώσεις θραύσης κρυστάλλων· ήταν φυσικό, λοιπόν, οι ασφαλιστικές εταιρείες να αναζητήσουν συνεργάτες, έτσι ώστε να μειώσουν το κόστος της αντικατάστασης και παράλληλα να μπορούν να ελέγξουν την εγκυρότητα των περιστατικών. Έτσι, λοιπόν, δη-



Η εμφάνιση της κάλυψης «θραύσης κρυστάλλων» έγινε αισθητή στα συμβόλαια των αυτοκινήτων περίπου το 2000. Παλαιότερα, ένα σπασμένο κρύσταλλο έπρεπε να αντιμετωπιστεί σαν οποιαδήποτε άλλη ζημιά και ο ιδιοκτήτης θα επιβαρυνόταν με το κόστος.

μιουργήθηκαν δίκτυα εξυπηρέτησης θραύσης κρυστάλλων, παρόμοια με αυτά της οδικής βοήθειας που χρησιμοποιούν οι ασφαλιστικές εταιρείες τα τελευταία χρόνια, υπογράμμισε ο κ. Παππάς. Αναφερόμενος στα συστατικά ενός αξιόπιστου δικτύου στο οποίο μπορούν να βασιστούν οι ασφαλιστικές εταιρείες, μίλησε για εγγυημένης ποιότητας προϊόντα, τεχνολογία και αξιόπιστους σταθμούς τοποθέτησης, άμεση και άρτια εξυπηρέτηση, επικοινωνία και υποστήριξη.

Είναι σημαντικό να κατανοήσει κανείς πως όταν μία εταιρεία εμπιστεύεται τον πελάτη της σ' έναν συνεργάτη, ο τρόπος με τον οποίο θα εξυπηρετηθεί ο πελάτης από τον συνεργάτη έχει άμεσο αντίκτυπο στη σχέση

του πελάτη με την αρχική εταιρεία, προσθέτει ο διευθύνων σύμβουλος της Saint-Gobain Autover/ Glassdrive, κάνοντας αναφορά στην εταιρεία του: «Με γνήσια κρύσταλλα Saint-Gobain Sekurit, τεχνολογία από τον ίδιο τον κατασκευαστή, σταθμούς τοποθέτησης Glassdrive και έντονη την αίσθηση υπευθυνότητας, είμαστε σίγουροι ότι μπορούμε να προσφέρουμε το πλέον ανταγωνιστικό πακέτο προϊόντων και υπηρεσιών στην αγορά και οι πελάτες μας δικαιούνται να έχουν την καλύτερη εξυπηρέτηση και το καλύτερο κρύσταλλο στην πιο ανταγωνιστική τιμή.

»Η αγορά έχει αλλάξει. Προϊόντα αμφίβολης ποιότητας και μηδενικών προδιαγραφών, όπως και καταστήματα χωρίς πρόσωπο στην α-

γορά δεν έχουν μέλλον. Ειδικά όταν πλέον το γνήσιο είναι συνάμα και ανταγωνιστικό» ξεκαθαρίζει ο κ. Νίκος Παππάς.

Σημειώνεται ότι με επιτυχία πραγματοποιήθηκε πρόσφατα και το ετήσιο διήμερο συνέδριο του δικτύου Glassdrive σε κεντρικό ξενοδοχείο της Αθήνας. Στην πρώτη ενότητα πραγματοποιήθηκε για όλους τους συνεργάτες/τοποθετητές επίδειξη-εκπαίδευση στη διαδικασία επισκευής παρμπριζ.

Τη δεύτερη ημέρα οι σύνεδροι παρακολούθησαν την παρουσίαση των αποτελεσμάτων του 2009, καθώς και τη στρατηγική ανάπτυξης του δικτύου για το 2010.

Η Glassdrive είναι ένας διεθνής όμιλος που ειδικεύεται στην παροχή υψηλών προδιαγραφών υπηρεσιών σχετικά με οποιαδήποτε πρόβλημα γύρω από το κρύσταλλο αυτοκινήτου. Χρησιμοποιεί γνήσια κρύσταλλα αυτοκινήτων Saint-Gobain Sekurit, από τον μεγαλύτερο κατασκευαστή κρυστάλλων στο κόσμο, αλλά και προμηθευτή των περισσότερων αυτοκινητοβιομηχανιών.

Η Glassdrive δραστηριοποιείται και αναπτύσσεται σε πολλές ευρωπαϊκές χώρες. Στην Ελλάδα διαθέτει 24 καταστήματα και περισσότερους από 70 συνεργάτες, καλύπτοντας το σύνολο της επικράτειας.

NEXT DEAL

Η Νο 1 δεκαετημέρη έκδοση για την ασφαλιστική αγορά και τον χρηματοοικονομικό χώρο

ΙΔΙΟΚΤΗΤΗΣ:

Ε. ΣΠΥΡΟΥ - Γ.-Κ. ΣΠΥΡΟΥ & ΣΙΑ Ο.Ε. ΕΚΔΟΣΕΙΣ
e-mail: info@distratoeditions.com

ΕΚΔΟΤΗΣ:

Ε. Σπύρου - Κ. Σπύρου

ΔΙΕΥΘΥΝΤΗΣ ΣΥΝΤΑΞΗΣ:

Λάμπρος Καραγεώργος

Συντάσσεται από συντακτική ομάδα

ΣΚΙΤΣΟ: Ελπίδα Σπύρου

ΛΟΓΙΣΤΗΡΙΟ: Κ. Παπαντωνόπουλος

ΣΥΝΔΡΟΜΕΣ: Γ. Κατσώνη

ΥΠΕΥΘ. ΔΙΑΦΗΜΙΣΗΣ: Γ. Κατσώνη

ΔΙΟΡΘΩΣΗ: Αυγή Μ. Πλαστή

ΔΗΜΙΟΥΡΓΙΚΟ: Αντ. Σπανοπούλου, Ελ. Καρούση

ΕΠΙΜΕΛΕΙΑ-ΠΑΡΑΓΩΓΗ: ΦΩΤΟΕΚΔΟΤΙΚΗ Α.Ε.

ΕΚΤΥΠΩΣΗ: Χ.Κ. ΤΕΓΟΠΟΥΛΟΣ ΕΚΔΟΣΕΙΣ Α.Ε.

ΔΙΑΝΟΜΗ: ΑΡΓΟΣ Α.Ε.

ΤΙΜΗ ΦΥΛΟΥ: 2,00 ΕΥΡΩ

ΕΤΗΣΙΑ ΑΤΟΜΙΚΗ ΣΥΝΔΡΟΜΗ: 50,00 ΕΥΡΩ

ΕΤΗΣΙΑ ΕΤΑΙΡΙΚΗ ΣΥΝΔΡΟΜΗ: 100,00 ΕΥΡΩ

ΕΠΙΣΤΟΛΕΣ: Φιλελλήνων 3, Σύνταγμα - 105 57 Αθήνα

Τηλ.: 210 3229394 - Fax: 210 3257074

A.Φ.Μ. 999368058 - Δ.Ο.Υ. Δ' ΑΘΗΝΩΝ

e-mail: info@nextdeal.gr

website: www.nextdeal.gr

ΑΧΑ Ασφαλιστική

Τιμητική βράβευση για την Ecomobility

Τιμητική βράβευση έλαβε η ΑΧΑ Ασφαλιστική για την υποστήριξή της στην εκστρατεία «Ecomobility 2009-10», σε ειδική εκδήλωση που οργανώθηκε από την επιτροπή Οργάνωσης «Ecomobility» στο υπουργείο Υποδομών, Μεταφορών και Δικτύων. Το βραβείο για την ΑΧΑ Ασφαλιστική παρέλαβε ο Offer Director της ΑΧΑ Ελλάδος, κύριος Θωμάς Πουφινάς.

Η ΑΧΑ, στο πλαίσιο του προγράμματος της Εταιρικής Κοινωνικής Ευθύνης, συμμετείχε ως τοπικός υποστηρικτής στην εκστρατεία «Ecomobility», αποδεικνύοντας έμπρακτα τη δέσμευσή της, ενώ μέσω αυτής της ενέργειας η εταιρεία στρέφεται προς το νεαρό κοινό της κοινωνίας για την προώθηση και ενδυνάμωση μιας πιο υπεύθυνης περιβαλλοντικής νοοτροπίας. Σημειώνεται ότι το κύριο θέμα της εταιρικής κοινωνικής ευθύνης του ομίλου ΑΧΑ σε παγκόσμιο επίπεδο είναι «εκπαίδευση και έρευνα για την μείωση των κινδύνων», θέμα με το οποίο είναι ευθυγραμμισμένες οι δραστηριότητες της ΑΧΑ στην Ελλάδα. Ως ειδική στη διαχείριση κινδύνου, η ΑΧΑ βρίσκεται στην ιδανική θέση να προσφέρει την



Το βραβείο παρέλαβε ο Offer Director της ΑΧΑ Ελλάδος, κ. Θωμάς Πουφινάς.

τεχνολογία της στην κοινωνία για την πρόληψη των κινδύνων (οικονομικών, κοινωνικών και περιβαλλοντικών) μέσω προγραμμάτων έρευνας και εκ-



παίδευσης. Η εταιρική κοινωνική ευθύνη της ΑΧΑ Ασφαλιστικής δομείται σε 3 στάδια, έχοντας ως αποδέκτες όλους όσους την περιβάλλουν, τους εργαζομένους, τους μετόχους, τους πελάτες, τους προμηθευτές, το περιβάλλον και την κοινωνία. Η έρευνα αποτελεί το πρώτο στάδιο στο οποίο στηρίζεται η Κοινωνική Ευθύνη της ΑΧΑ, με την οποία καθίσταται δυνατή η κατανόηση και η πρόληψη των μεγάλων κινδύνων.

Το δεύτερο στάδιο αφορά την εκπαίδευση των αποδεκτών της ΑΧΑ, μέσω στοχευμένης επιμόρφωσης, με σκοπό την αλλαγή στη συμπεριφορά. Στο τρίτο στάδιο η ΑΧΑ περνά στη δράση, αντιμετωπίζοντας τους κινδύνους ενεργά. Με το πρόγραμμα «Ecomobility», η εταιρεία θέλησε να συμβάλει στη δραστηριοποίηση και την ενθάρρυνση των νέων προς μια οικολογική μετακίνηση στις πόλεις, αλλά και στην αναζήτηση τρόπων αναβάθμισης της ποιότητας ζωής σ' αυτές, μειώνοντας έτσι τους κινδύνους που εγκυμονούν από την αλόγιστη χρήση του αυτοκινήτου, την αδιαφορία στις επισιτιστικές των επιστημόνων και άλλα.

Interamerican

Family Life

Το ασφαλιστικό σύστημα προστασίας εισοδήματος και οικογένειας Family Life προωθεί στην αγορά η Interamerican, ακολουθώντας την πολιτική διαμόρφωσης σύγχρονων ασφαλιστικών προτάσεων, στη λογική του συστήματος και όχι των μεμονωμένων προϊόντων. Το



Ο κ. Κώτσαλος.

σύστημα περιλαμβάνει τέσσερα σχέδια ασφάλισης: για ένα άτομο, για ζεύγος, για δύο γονείς και για έναν γονέα. Τα σχέδια χαρακτηρίζονται από διαφοροποιημένες καλύψεις που αφορούν την οικογενειακή κατάσταση και στις υποχρεώσεις που απορρέουν από αυτήν. Έτσι, το Family Life μπορεί να εξελίσσεται και να ακολουθεί τις αλλαγές στη ζωή του ασφαλιζομένου, ο οποίος μπορεί να επιλέξει την ασφάλιση που ταιριάζει στη φάση που βρίσκεται και να την προσαρμόσει στη συνέχεια στις διαμορφούμενες ανάγκες του. Το Family Life είναι πρωτοποριακό για την ελληνική ασφαλιστική αγορά, καθώς χαρακτηρίζεται από ένα μοναδικό εύρος καλύψεων, συμπληρώνοντας ουσιαστικά τις παροχές της κοινωνικής ασφάλισης. Συγκεκριμένα, το σύστημα προσφέρει ασφάλιση μηνιαίου εισοδήματος, ασφάλιση ζωής, εγγύηση ασφαλισιμότητας για ασφάλιση ζωής, προστασία παροχών από τον πληθωρισμό, ειδικά επιδόματα (νομικής και ψυχολογικής στήριξης, κληρονόμων κ.ά.). Η ασφάλιση ζωής αυξάνεται με την αλλαγή της οικογενειακής κατάστασης, μέσω της εγγύησης ασφαλισιμότητας.

Η ασφάλιση με το σύστημα Family Life ανανεώνεται ετησίως, με λήξη στο 65ο έτος ηλικίας, παρέχει τη δυνατότητα επιλογής συμπληρωματικών καλύψεων και υψηλότερων κεφαλαίων από τα προκαθορισμένα και βασίζεται στη διαφάνεια και απλότητα των όρων ασφάλισης. Τα ασφάλιστρα είναι προσιτά και κλιμακώνονται ανάλογα με την επιλογή του ασφαλιζομένου. Ενδεικτικά, τα μηνιαία ασφάλιστρα για ατομικό σχέδιο, για έναν άντρα 25 ετών ξεκινούν από 20 ευρώ, ενώ για μια γυναίκα της ίδιας ηλικίας από 12 ευρώ.



ΔΕΝ ΕΙΣΑΙ ΜΟΝΟΣ

Σε έναν κόσμο γεμάτο ανασφάλεια νιώθεις σιγουριά.

Γιατί ξέρεις ότι κάθε στιγμή έχεις στη διάθεσή σου μια μοναδική υποδομή

- 1 ιδιόκτητη κλινική και 1 σύγχρονο πολυϊατρείο
- 17 ιδιόκτητα ασθενοφόρα
- 3 ελικόπτερα και 1 υγειονομικό αεροπλάνο
- Συνεργάτες ιατρούς όλων των ειδικοτήτων
- Εξειδικευμένο νοσηλευτικό και διοικητικό προσωπικό
- 24ωρη Γραμμή Υγείας 1010
- 280 οχήματα οδικής βοήθειας
- 140 σταθμούς οδικής βοήθειας πανελλαδικά
- 24ωρη Γραμμή Οδικής Εξυπηρέτησης 1158
- Το πιο εκτεταμένο δίκτυο ασφαλιστικών συμβούλων και 128 Γραφεία Πωλήσεων σε όλη την Ελλάδα

Γιατί ξέρεις ότι έχεις όλες τις επιλογές για να είσαι πάντα εξασφαλισμένος

- Ασφάλειες Ζωής και Προγράμματα Υγείας
- Ασφάλεια Εισοδήματος και Προγράμματα Σύνταξης
- Πρόγραμμα γενικής αποταμίευσης και χρηματοδότησης σπουδών για τα παιδιά
- Προγράμματα Επένδυσης και Αμοιβαία Κεφάλαια
- Ασφάλιση Αυτοκινήτου, Κατοικίας, Σκαφών
- Προγράμματα Ιατρικής και Οδικής Βοήθειας
- Ασφάλιση Ανθρώπινου Δυναμικού, Risk Management, ασφάλιση περιουσιακών στοιχείων, αστικής ευθύνης, μεταφορών και οικονομικών απωλειών για τις επιχειρήσεις
- Χρηματοδοτικές λύσεις για κάθε σου ανάγκη

INTERAMERICAN

Μεγάλη και Σίγουρη

☎ : 210 9462 000 🌐 : www.interamerican.gr

INTERAMERICAN • ΜΕΛΟΣ ΤΟΥ ΟΜΙΛΟΥ EUREKO

Περιμένουν τις ευκαιρίες

Κέρδη στο «σεντούκι» από ασφαλιστικές και κλινικές

Του Χρήστου Κίτσιου

Στο «σεντούκι» επέλεξαν να βάλουν μέρος από τα κέρδη της περσινής χρονιάς ασφαλιστικές εταιρείες και κλινικές, θωρακίζοντας τους ισολογισμούς τους ή διακρατώντας απλώς ρευστότητα για αξιοποίηση τυχόν ευκαιριών.

Μέρος των ασφαλιστικών εταιρειών επέλεξε να σχηματίσει πέρσι υψηλές προβλέψεις για την καλύτερη κεφαλαιοποίησή του εν όψει της έναρξης ισχύος, από την 1/1/2012, του κανονισμού Solvency II. Οι ασφαλιστικές ενίσχυσαν τα αποθέματά τους, καθώς η χρήση του 2011 θα αποτελέσει τη βάση σύγκρισης για την έναρξη εφαρμογής και επομένως θα πρέπει να αναμορφωθούν τα στοιχεία της βάσης του Solvency II.

Από τις εισηγμένες, τη μεγαλύτερη πρόβλεψη ύψους 13,1 εκατ. ευρώ σχημάτισε η Αγροτική Ασφαλιστική. Οι προβλέψεις κρίθηκαν αναγκαίες, σύμφωνα με τη διοίκηση της εταιρείας, προκειμένου να αντιμετωπισθούν θέματα συσσωρευμένων επισφαλειών και για να υπάρξει σταδιακή προσαρμογή στις απαιτήσεις του Solvency II.

Η επιλογή αυτή επηρέασε και τις λειτουργικές δαπάνες της χρήσης, οι οποίες αυξήθηκαν στα 55,6 εκατ. ευρώ, από 46 εκατ. του 2008. Ταυτόχρονα, κατά τους τελευταίους μήνες του 2009 η Αγροτική προχώρησε σε αλλαγή κατηγοριοποίησης και, επομένως, λογιστικού χειρισμού των ομαδικών ασφαλιστηρίων του προσωπικού της από συμβόλαιο καθορισμένων παροχών σε συμβόλαιο καθορισμένων εισφορών. Η ενέργεια αυτή βελτίωσε την καθαρή της θέση κατά 14,1 εκατ. ευρώ.

Η Εθνική Ασφαλιστική προχώρησε σε νέα αύξηση κεφαλαίου κατά 40 εκατ. ευρώ με-



τά την απόφαση της έκτακτης γενικής συνέλευσης, η οποία συνήλθε την 21η Δεκεμβρίου του 2009.

Η αύξηση κρίθηκε αναγκαία, παρά τα ισχυρά επενδυτικά κέρδη, καθώς σε επίπεδο οργανικής κερδοφορίας η Εθνική εμφάνισε ζημιές το 2009. Οι ζημιές μετά από φόρους ανήλθαν στα 48,2 εκατ. ευρώ έναντι κερδών 4 εκατ. ευρώ το 2008, η ασφαλιστική όμως ενίσχυσε την καθαρή της θέση με υπεραξία 121,5 εκατ. ευρώ από χρεόγραφα που έχει στο χαρτοφυλάκιο Διαθεσίμων προς Πώληση.

Συνέπεια της αύξησης και των υπεραξιών, τα ίδια κεφάλαια του ομίλου υπερδιπλασιάστηκαν, ανερχόμενα σε 195,3 εκατ. ευρώ έναντι 83 εκατ. ευρώ το 2008, είναι όμως ακόμη κάτω του 50% του καταβεβλημένου μετοχικού κεφαλαίου, αναγκάζοντας

τον ορκωτό να υπογράψει τον ισολογισμό με θέμα έμφασης.

Σημειώνεται ότι το ξέσπασμα της δημοσιονομικής κρίσης και η σημαντική πίεση στις τιμές των ελληνικών ομολόγων ουσιαστικά απαλείφει το μεγαλύτερο μέρος των περσινών υπεραξιών του Χαρτοφυλακίου Διαθεσίμων τους πρώτους μήνες του 2010.

Μικρότερες προβλέψεις πήρε η Interamerican το 2009 για την εφαρμογή του Solvency II, καθώς –ακολουθώντας τις επιταγές του ομίλου– σχηματίζει προβλέψεις ήδη από το 2007. Στον αντίποδα, οι δύο εταιρείες του ομίλου EFG EuroLife δεν σχημάτισαν πέρσι σημαντικές επιπλέον προβλέψεις για την εφαρμογή του Solvency II, καθώς είναι, σύμφωνα με τη διοίκησή τους, καλά κεφαλαιοποιημένες.

Οι κλινικές «θυμίστηκαν» για πρώτη φορά τις τεράστιες ύψους αγωγές που έχουν ασκηθεί από ασθενείς εναντίον ιατρών τους και άμεσα ή έμμεσα βαρύνουν και τις ίδιες και σχημάτισαν προβλέψεις άνω των 10 εκατ. ευρώ για τυχόν αποζημιώσεις που θα κληθούν να καταβάλουν.

Με δεδομένο ότι η εξασφάλιση έναντι ιατρικών λαθών (mal practice) αποτελεί διαδεδομένη πρακτική, κυρίως στις ΗΠΑ και δευτερευόντως στην Ευρώπη, ο συνθηθέτερος τρόπος είναι η σύναψη ασφαλιστηρίων συμβολαίων, κάτι που στην Ελλάδα από τις εισηγμένες ακολούθησε μόνο το «Υγεία».

Το «Ιασώ» προχώρησε στο σχηματισμό πρόβλεψης 5,1 εκατ. ευρώ για αγωγές που έχουν ασκηθεί εναντίον του ίδιου ή ιατρών του, ενώ το «Υγεία» ξεκίνησε πέρσι ασφαλιστική κάλυψη για το Mal practice με την Εθνική Ασφαλιστική, επιβαρύνοντας το κόστος λειτουργίας του.

Τα οφέλη του Solvency II για ελληνικά ομόλογα

Η εφαρμογή του Solvency II αναμένεται να δώσει και ισχυρές ανάσες σε επίπεδο χαρτοφυλακίου επενδύσεων για τις ασφαλιστικές εταιρείες. Και αυτό γιατί οι νέοι κανόνες αποτίμησης μηδενίζουν τον πιστωτικό κίνδυνο για κρατικά ομόλογα χωρών της Ε.Ε. Στον αντίποδα, αυξάνουν το credit risk για εταιρικά ομόλογα (με εξαίρεση όσα βαθμολογούνται με AAA) και μετοχές. Οι ασφαλιστικές θα υποχρεωθούν βέβαια σε πολύ αυστηρά stress tests και ήδη διατυπώνονται αντιδράσεις για την υπερρύθμιση που επέρχεται με τους υπερβολικά συντηρητικούς κανόνες stress tests που επιβάλλονται. Ο μηδενισμός του πιστωτικού κινδύνου για επενδύσεις σε κρατικά ομόλογα της Ε.Ε. εκτιμάται ότι θα ενισχύσει τη ζήτηση για περιφερειακά ομόλογα, όπως τα ελληνικά, ιταλικά, ισπανικά και πορτογαλικά λόγω των υψηλότερων αποδόσεων που ενσωματώνουν σε σχέση με τα γερμανικά ομόλογα και αυτά των άλλων χωρών της βόρειας Ευρώπης, μελών της Ε.Ε. Τα ελληνικά ομόλογα ενδέχεται, εφόσον αποκλειστεί ο κίνδυνος πτώχευσης, να βρεθούν στην πρώτη σειρά των επιλογών των ευρωπαϊκών ασφαλιστικών εταιρειών ήδη από το 2011, καθώς οι εταιρείες θα ξεκινήσουν τις αναπροσαρμογές των χαρτοφυλακίων επενδύσεων αρκετούς μήνες πριν από την έναρξη εφαρμογής του Solvency II.

Όμιλος International Life

Επέστρεψε στην κερδοφορία

Στην κερδοφορία επέστρεψε το 2009 ο Όμιλος International Life, σημειώνοντας συνολικά κέρδη προ φόρων ύψους 1,5 εκατ. ευρώ. Τα κέρδη έρχονται να ενισχύσουν την κεφαλαιακή επάρκεια του ομίλου, δίνοντας μεγαλύτερη σιγουριά σε πελάτες και μετόχους, καθώς δεν θα διατεθεί μέρισμα, αλλά θα μείνουν στον όμιλο για την περαιτέρω ενίσχυσή του. Ταυτόχρονα, η παραγωγή, το μερίδιο αγοράς και η πελατειακή βάση της International Life, η οποία έχει ενδυναμωθεί με έμπειρα στελέχη τόσο στο δίκτυο όσο και στο διοικητικό προσωπικό, έχουν σημειώσει σημαντική αύξηση, η οποία έχει ενισχυθεί αφενός

εξαιτίας της εξαγοράς της Universal Life και αφετέρου μέσω των ισχυρών συνεργασιών που έχει πραγματοποιήσει ο όμιλος μέσα στους τελευταίους μήνες, όπως με τις MetLife, ING, ΚΟΣΜΟΣ Ασφαλιστική. Ειδικά η συμφωνία συνεργασίας ανάμεσα στην International Life και την ING Μεσιτική για την προώθηση προγραμμάτων υγείας, η οποία ξεκίνησε τον Φεβρουάριο, δημιουργεί πρόσθετες δυνατότητες. Στόχος της International Life για το 2010 και το 2011 είναι η ορθολογική διαχείριση του χαρτοφυλακίου που έχει δημιουργήσει, η εν-



Φωκίων Μπράβος, πρόεδρος του Ομίλου International Life.

δυνάμωση των δομών και διαδικασιών Risk Management και η περαιτέρω ενδυνάμωση της κεφαλαιακής της βάσης. Τα προηγούμενα 2 χρόνια ο όμιλος αναπτύχθηκε πλησιάζοντας το 2% μερίδιο αγοράς τόσο στις ασφαλίσσεις Ζωής όσο και στις Γενικές Ασφαλίσσεις.

Η ανάπτυξη του ομίλου δημιούργησε μία βάση πάνω στην οποία στόχος για τα επόμενα 2 χρόνια είναι η μεγέθυνση των πωλήσεων μόνο σε προϊόντα υψηλής κερδοφορίας, με έμφαση στους Κλάδους Ζωής και Πυρός.



σίγουρα, γρήγορα...απλά!

interasco
Ασφαλιστική Εταιρεία



Εθνική Τράπεζα

Ενεργειακή αναβάθμιση κτηρίων. Πρόγραμμα «Ενεργειακή Εθνοστέγη»

Σελ. 9



Άρειος Πάγος

Νόμιμα τα βάρη στις πιστωτικές κάρτες

Σελ. 8

Μειώθηκε το εμπορικό έλλειμμα

Κατά 28,6% μειώθηκε το έλλειμμα του εμπορικού ισοζυγίου το Φεβρουάριο του 2010 σε σύγκριση με τον ίδιο μήνα του 2009, σύμφωνα με στοιχεία της Ελληνικής Στατιστικής Αρχής. Ειδικότερα το έλλειμμα ανήλθε σε 1,775 δισ. ευρώ έναντι 2,486 δισ. ευρώ το Φεβρουάριο του 2009. Εξαιρουμένων των πετρελαιοειδών, το έλλειμμα παρουσίασε μείωση 257,6 εκατ. ευρώ, δηλαδή υποχώρησε σε ποσοστό 13% σε σύγκριση με τον αντίστοιχο μήνα του έτους 2009. Η συνολική αξία των εισαγωγών - αφίξεων ανήλθε στο ποσό των 2,823 δισ. ευρώ έναντι 3,705 δισ. ευρώ κατά τον ίδιο μήνα του 2009, παρουσιάζοντας μείωση 23,8%. Η συνολική αξία των εισαγωγών - αφίξεων εξαιρουμένων των πετρελαιοειδών παρουσίασε μείωση κατά 340,2 εκατ. ευρώ, δηλαδή υποχώρησε σε ποσοστό 11,1%, ενώ η αξία των εξαγωγών - αποστολών ανήλθε σε 1,048 δισ. ευρώ έναντι 1,219 δισ. ευρώ το Φεβρουάριο του 2009, παρουσιάζοντας μείωση 14%. Τέλος η συνολική αξία των εξαγωγών - αποστολών εξαιρουμένων των πετρελαιοειδών παρουσίασε μείωση 82,6 εκατ. ευρώ, δηλαδή κινήθηκε πτωτικά κατά 7,6%.

Τι σχεδιάζουν τώρα οι τράπεζες μετά τις υποβαθμίσεις από Fitch και Moody's

Μηλόκο σε νέες τιτλοποιήσεις δανείων

Του Χρήστου Κίτσιου

Πρόβλημα στις νέες τιτλοποιήσεις δανείων αντιμετωπίζουν οι ελληνικές τράπεζες εξαιτίας των υποβαθμίσεων της πιστοληπτικής ικανότητας της χώρας και των ιδίων από τους διεθνείς οίκους αξιολόγησης και της πτώσης των τιμών των ακινήτων.

Οι συνεχείς υποβαθμίσεις πιστοληπτικής ικανότητας της οικονομίας από τις Fitch, S&P και Moody's αυξάνουν από τη μια το κόστος των τραπεζών για τις υφιστάμενες τιτλοποιήσεις και από



την άλλη δυσχεραίνουν σημαντικά τις νέες εκδόσεις. Το πρόβλημα των παλαιών εκδόσεων αντιμετωπίζεται επιτυχώς από τις τράπεζες, καθώς αυξάνουν είτε τα δεσμευμένα δάνεια είτε τα μετρητά που βάζουν ως ενέχυρο στην έκδοση δια-

τηρώντας την αξιολόγησή τους στο «AAA». Στον αντίποδα, «πονοκέφαλο» αποτελούν οι νέες εκδόσεις. Με την ελληνική οικονομία να βαθμολογείται ήδη με BBB- από τη Fitch και ενδεχόμενες

Συνέχεια στη σελ. 8

Επιταχύνονται οι διαδικασίες για το μηχανισμό

Βοήθεια υπό όρους από Μέρκελ

Σε πλήρη εξέλιξη είναι οι διαδικασίες για την ενεργοποίηση του μηχανισμού στήριξης μετά και την ετοιμότητα της Γερμανίας να στηρίξει υπό όρους την Ελλάδα. «Το λέω ξεκάθαρα, η Γερμανία θα βοηθήσει αν πληρούνται οι προϋποθέσεις» δήλωσε χαρακτηριστικά η γερμανίδα καγκελάριος Άνγκελα Μέρκελ, ενώ την ίδια ώρα σε δηλώσεις του από τη Νέα Υόρκη ο πρόεδρος της ΕΚΤ Ζαν-Κλοντ Τρισέ εξέφραζε την εκτίμηση ότι οι διαπραγματεύσεις της τριόγκας με θέμα το ελληνικό εξωτερικό χρέος, θα ολοκληρωθούν «σύντομα».



Ενημερώνοντας τη Δευτέρα 26 Απριλίου τη Βουλή για τις διαβουλεύσεις με τα κλιμάκια της Ε.Ε. και του ΔΝΤ, ο υπουργός Οικονομικών Γιώργος Παπακωνσταντίνου τόνισε ότι η κρίσιμη ημε-

ρομηνία είναι η 19η Μαΐου, οπότε λήγουν τα ομόλογα των 9 δισ. ευρώ, και έως αυτή την ημερομηνία θα πρέπει να έχει ενεργοποιηθεί ο μηχανισμός στήριξης και να έχει ληφθεί η απόφαση και σε επίπεδο συμβουλίου αρχηγών και σε επίπεδο εθνικών κοινοβουλίων. «Μέχρι τότε οι δανειακές μας ανάγκες είναι εξασφαλισμένες. Οι συνθήκες στην αγορά είναι σήμερα απολύτως αποτρεπτικές για νέα έξοδο για νέο δανεισμό» τόνισε ο υπουργός Οικονομικών.

Ο κ. Παπακωνσταντίνου πρόσθεσε ότι οι διαπραγματεύσεις προχωρούν καλά και εξέφρασε την ελπίδα να ολοκληρωθούν σύντομα και να έχουμε, συνεπώς, ένα τριετές πλαίσιο οικονομικής πολιτικής και τους όρους χρηματοδότησης.

ΦΡΟΝΤΙΖΩ
Επενδυτικό πρόγραμμα για παιδιά

Στο μέλλον δεν θα του λείπει τίποτα!

ΕΠΕΝΔΥΣΗ ΚΑΙ ΠΡΟΤΕΑΣΙΑ ΓΙΑ ΠΑΙΔΙΑ

Φροντίζω
Επενδυτικό πρόγραμμα για παιδιά.

PLAN 2 LIFE
ΕΘΝΙΚΗ

Η Λίζα Βαρδακάρη στην Post Insurance



Η κ. Λίζα Βαρδακάρη, έμπειρο στέλεχος της ασφαλιστικής αγοράς, ανέλαβε διευθύνουσα σύμβουλος της Μεσπικής του T.T. Post Insurance. Το «Next Deal» της εύχεται καλή επιτυχία στα νέα της καθήκοντα.

Marfin Egnatia Bank

Βραβεύθηκε

Στη Marfin Egnatia S.A. απενεμήθη το βραβείο για την κατηγορία «Best Shipping Finance Team», για το 2010 στην Ελλάδα, διάκριση η οποία αποκτά ακόμα μεγαλύτερη σημασία, δεδομένης της χρονικής στιγμής, κατά την οποία, σε συνδυασμό με την παγκόσμια χρηματοοικονομική κρίση, σημειώθηκε σημαντική και απότομη κάμψη στον τομέα της ναυτιλίας.

Η εν λόγω διάκριση επιβεβαιώνει την πρωταγωνιστική παρουσία της Marfin στην ελληνική ναυτιλία, ενώ ταυτόχρονα φανερώνει την επιτυχία της τράπεζας στην ανάπτυξη σημαντικών δεξιοτήτων που τη διακρίνουν από τον ανταγωνισμό. Η τράπεζα, η οποία διακρίνεται για την αφοσίωσή της στην εμπορική ναυτιλία, διαθέτει βαθιά γνώση και εμπειρία στο χώρο. Επενδύοντας σε αυτό, κατάφερε να υποστηρίξει τις ναυτιλιακές συναλλαγές μέσα σε ένα εξαιρετικά δύσκολο επιχειρηματικό περιβάλλον, αξιοποιώντας την πώση της ναυλαγοράς προς όφελος των πελατών της και δημιουργώντας πραγματικές σχέσεις εμπιστοσύνης. Έχοντας θωρακιστεί κατάλληλα εν όψει της αναμενόμενης κρίσης, κατάφερε να εδραιωθεί ως πρωταγωνιστική δύναμη στο χώρο της ναυτιλιακής χρηματοδότησης.

Τι σχεδιάζουν τώρα οι τράπεζες μετά τις υποβαθμίσεις από Fitch και Moody's

Μπλόκο σε νέες τιτλοποιήσεις δανείων

Συνέχεια από τη σελ. 7

νέες υποβαθμίσεις από S&P και Moody's όταν η Ελλάδα κάνει χρήση της βοήθειας η έκδοση τιτλοποίησης με αξιολόγηση «AAA» καθίσταται πλέον αρκετά ακριβή για τις περισσότερες τράπεζες (εξαιρείται προς το παρόν η Εθνική). Δεν είναι, άλλωστε, μόνο η αξιολόγηση της ελληνικής οικονομίας, αλλά και οι προοπτικές της. Η αγορά των ακινήτων έχει «παγώσει» τα τελευταία τρία χρόνια, με τις τιμές να υποχωρούν έως και 40% στα επαγγελματικά και έως 20% στις κατοικίες. Το κυριότερο, όμως, είναι ότι δεν διαφαίνεται στον μεσοπρόθεσμο ορίζοντα προοπτική ανάκαμψης. Αντίθετα, τα μέτρα φορολόγησης της ακίνητης περιουσίας που έλαβε η κυβέρνηση θα αυξήσουν την προσφορά, σε μια περίοδο που η ζήτηση εκτιμάται ότι θα παραμείνει αναμικτή, αφού πέραν όλων των άλλων έχουν «παγώσει», λόγω διαφύλαξης ρευστότητας από τις τράπεζες και οι χορηγή-

σεις. Υπό το παραπάνω πρίσμα και με τις επισφάλειες να αυξάνονται και στα στεγαστικά δάνεια η έκδοση τιτλοποίησης από τις ελληνικές τράπεζες σε αυτήν τη χρονική συγκυρία δεν συμφέρει. Οι επισφάλειες ως ποσοστό του συνολικού χαρτοφυλακίου δανείων που έχουν χορηγήσει στην Ελλάδα οι τράπεζες εκτιμάται ότι θα φθάσουν μεταξύ 12% με 13% μέσα στους επόμενους 3 με 5 μήνες, όπου και θα κορυφώσουν και θα ξεκινήσει η αποκλιμάκωση.

Ταυτόχρονα το ποσοστό ανάκτησης των μη εξυπηρετούμενων δανείων έχει υποχωρήσει σε σχέση με το 20% που έχει θέσει η Τράπεζα της Ελλάδος ως ελάχιστα αποδεκτό όριο, αν και σε αρκετές τράπεζες οι αναχρηματοδοτήσεις δανείων το διατηρούν πάνω από το ελάχιστο αποδεκτό επίπεδο.

Οι τράπεζες έχουν ήδη προσανατολισθεί στην έκδοση καλυμμένων ομολογιών αντί για τιτλοποιήσεις δανείων, μετά και το σήμα της ΕΚΤ να δημιουργήσει δευτερογενή αγορά για

καλυμμένες ομολογίες. Η Ευρωπαϊκή Κεντρική Τράπεζα αποφάσισε να μπορεί να δανείζει καλυμμένες ομολογίες που της έχουν δώσει ως ενέχυρο εμπορικές τράπεζες προκειμένου να συνεχίσει να χορηγεί ρευστότητα στο σύστημα, με ενέχυρα όμως υψηλότερης διαβάθμισης όπως οι καλυμμένες ομολογίες.

Η απόφαση της ΕΚΤ βοηθά σημαντικά τις ελληνικές τράπεζες καθώς αποκτούν τη δυνατότητα έκδοσης καλυμμένων ομολογιών που μπορούν να τις δώσουν κατευθείαν ως ενέχυρο στην Ευρωπαϊκή Κεντρική Τράπεζα αντλώντας ρευστότητα με κόστος 1%.

Ήδη η EFG Eurobank εξέδωσε cover bonds 500 εκατ. ευρώ και προβλέπεται να εκδώσει, σύμφωνα με πληροφορίες, ως 2 δισ. ευρώ, ενώ η Alpha Bank ανακοίνωσε ότι προχωρεί σε αλλαγή της δομής του –εναπομείναντος– προγράμματος έκδοσης καλυμμένων ομολογιών αξίας 6 δισ. ευρώ, έτσι ώστε να μπορεί να τα δώσει ως ενέχυρο στην ΕΚΤ.

Άρειος Πάγος

Νόμιμα τα βάρη στις πιστωτικές κάρτες

Με τόκους 35 ημερών επιβαρύνονται οι πιστωτικές κάρτες των καταναλωτών σύμφωνα με απόφαση του Αρείου Πάγου, που έκρινε παράνομους και καταχρηστικούς πέντε όρους τραπεζικών συναλλαγών, που αφορούν την επιβολή εξόδων σε καταναλωτές και τον περιορισμό ευθύνης της τράπεζας σε περίπτωση χρήσης κλεμμένου βιβλιαρίου, ενώ έκρινε νόμιμους άλλους τρεις.

Το Α1 Τμήμα του Αρείου Πάγου με την υπ' αριθμ. 652/2010 απόφασή του έκανε εν μέρει δεκτές αντίθετες αναιρέσεις της Εθνικής Τράπεζας της Ελλάδος και της Ένωσης Καταναλωτών «Η Ποιότητα της Ζωής» (ΕΚΠΟΙΖΩ) κατά της 3499/2008 απόφασης του Εφετείου Αθηνών που αφορούσαν τους Γενικούς Όρους Συναλλαγών (ΓΟΣ) των πιστωτικών ιδρυμάτων. Ειδικότερα, ο Άρειος Πάγος έκανε δεκτή την εισήγηση του αρεοπαγίτη Ν. Λεοντή και έκρινε νόμιμους τους εξής όρους:

✓ Την επιβάρυνση του καταναλωτή που χρησιμοποιεί την πιστωτική κάρτα ως μέσο πίστωσης με τόκους αναδρομικά από την ημέρα διεξαγωγής της συναλλαγής και όχι με την πάροδο της προθεσμίας πληρωμής που αναγράφεται στο μηνιαίο λογαριασμό που του αποστέλλεται (γεγονός που συνεπάγεται την επιβάρυνση του καταναλωτή με τόκους κατά μέσον όρο 35 ημερών).



✓ Την καταστρατήγηση της διαφάνειας του κυμαινόμενου επιτοκίου στις πιστωτικές κάρτες, με τη δυνατότητα της τράπεζας για μεγαλύτερη αναπροσαρμογή από αυτήν που προκύπτει από την αύξηση των επιτοκίων της Ευρωπαϊκής Κεντρικής Τράπεζας.

✓ Τη μονομερή από την τράπεζα διαμόρφωση του επιτοκίου καταθέσεων, δίχως αναφορά σε εύλογα κριτήρια.

Αντίθετα, έκρινε παράνομους και καταχρηστικούς τους εξής όρους συναλλαγών:

- ✓ Την επιβολή εξόδων για τις αναλήψεις μετρητών από την ίδια τράπεζα μέσω πιστωτικής κάρτας, που κλιμακώνονται ανάλογα με το ποσό της ανάληψης.
- ✓ Την επιβολή εξόδων αδράνειας (0,60 ή 1,00 ευρώ ανά μήνα) σε καταθετικούς λογαριασμούς που παραμένουν ακίνητοι για διάστημα μεγαλύτερο των 18 μηνών.
- ✓ Την επιβολή επιβάρυνσης στον δανειολήπτη 50 ευρώ για τη χορήγηση από την τράπεζα βεβαίωσης οφειλών.
- ✓ Τον περιορισμό της ευθύνης της τράπεζας σε περίπτωση που γίνει παράνομη χρήση του απολεσθέντος ή κλαπέντος βιβλιαρίου καταθέσεως.
- ✓ Την επιβολή εξόδων τήρησης και παρακολούθησης στους λογαριασμούς καταθέσεων.

Ασπίς Πρόνοια

Χορήγηση βεβαιώσεων σε ασφαλισμένους και εργαζομένους

Οι ασφαλισμένοι των υπό εκκαθάριση ασφαλιστικών εταιρειών Ασπίς Πρόνοια ΑΕΓΑ και Ασπίς Πρόνοια ΑΕΑΖ, όπως ανακοινώθηκε από τον επόπτη εκκαθαριστή και αναρτήθηκε στην ηλεκτρονική σελίδα της ΕΠΕΙΑ, μπορούν να προσέρχονται καθημερινά και ώρα 09:30 π.μ. - 1:30 μ.μ., στην έδρα των εταιρειών, επί της οδού Λεω-

φόρου Κηφισίας 62, Μαρούσι (6ος όροφος), προκειμένου να παραλάβουν τη βεβαίωση καταβολής ασφαλιστών για το έτος 2009.

Πληροφορίες ή διευκρινίσεις δίνονται από τα τηλέφωνα: 210 6180620, 210 6180647 και 210 6180691.

Επίσης, το ίδιο ισχύει και για τη χορήγηση βε-

βαίωσης αποδοχών για το 2009. Για την παραλαβή των βεβαιώσεων από άλλο άτομο πρέπει να υπάρξει εξουσιοδότηση επικυρωμένη, ενώ για όσους επιθυμούν να παραλάβουν με κούριερ και με χρέωση του παραλήπτη τη βεβαίωση, πρέπει να στείλουν σχετικό αίτημα στο Fax 210 6180622 (ονοματεπώνυμο, διεύθυνση, τηλέφωνο).

Εθνική Τράπεζα

Ενεργειακή αναβάθμιση κτηρίων

Εκατό χιλιάδες νοικοκυριά εκτιμάται ότι θα συμμετάσχουν στο χρηματοδοτικό πρόγραμμα της Εθνικής Τράπεζας και του ΤΕΕ για την ενεργειακή αναβάθμιση κτηρίων, που προωθεί το υπουργείο Περιβάλλοντος και στο οποίο μπορούν να ενταχθούν και οι μηχανικοί, ώστε να εξασφαλίσουν τα απαραίτητα κεφάλαια κίνησης για την υλοποίηση των εργασιών που αναλαμβάνουν. Το πρόγραμμα αφορά στη χορήγηση δανείων από την Εθνική Τράπεζα με εγγύηση του ΤΣΜΕΔΕ. Οπως διευκρίνισε σε συνέντευξη Τύπου ο διευθύνων σύμβουλος της Εθνικής Τράπεζας, Απόστολος Ταμβακάκης, παρουσία της υπουργού Περιβάλλοντος Ενέργειας και Κλιματικής Αλλαγής, Τίνας Μπιρμπίλη, και του προέδρου του Τεχνικού Επιμελητηρίου Ελλάδος (ΤΕΕ), Γιάννη Αλαβάνου, το επιτόκιο χορήγησης αυτών των δανείων θα είναι χαμηλότερο από τα τρέχοντα κατά μία ως τρεις μονάδες, ανάλογα με το είδος του δανείου, καταναλωτικό ή επισκευαστικό. Με την Εθνική Τράπεζα υπάρχει μια συνεργασία από το 1956, είπε ο κ. Αλαβάνος, σημειώνοντας ότι γίνονται αποδεκτές προτάσεις διέυρυνσης και αναβάθμισης της συνεργασίας αυτής προς όφελος όχι μόνο των μηχανικών, αλλά της κοινωνίας που περιμένει αγωνιωδώς τρόπους και προτάσεις διεξόδου. Η κ. Μπιρμπίλη γνωστοποίησε ότι πιθανότατα μέσα στον Ιούνιο θα ξεκι-



Απόστολος Ταμβακάκης, Τίνα Μπιρμπίλη και Γιάννης Αλαβάνος στη συνέντευξη Τύπου

Το πρόγραμμα αφορά τη χορήγηση δανείων από την Εθνική Τράπεζα με εγγύηση του ΤΣΜΕΔΕ.

νήσει το πρόγραμμα «Εξοικονόμηση κατ'οίκον» και θα απευθύνεται κυρίως στα οικονομικά ασθενέστερα νοικοκυριά, τα οποία, όπως είπε, εμφανίζονται να καταναλώνουν -αναλογικά- περισσότερη ενέργεια από τα νοικοκυριά που διαθέτουν μεγαλύτερη οικονομική άνεση.

Πέραν των δικαιούχων, χρηματοδότηση από την Εθνική Τράπεζα μπορούν να λάβουν και όλοι οι υπόλοιποι ιδιοκτήτες που θέλουν να θωρακίσουν ενεργειακά τα ακίνητά τους, μέσω του προγράμμα-

τος Ενεργειακή Εθνοστέγη.

Παράλληλα, ο κ. Ταμβακάκης έδωσε στη δημοσιότητα και ορισμένα στοιχεία για μια σειρά από πρωτοβουλίες με αιχμή την πράσινη ανάπτυξη. Οπως είπε, η Εθνική Τράπεζα χρηματοδοτεί μεγάλες επενδύσεις συνολικής αξίας 1,44 δισ. ευρώ σε αιολικά και φωτοβολταϊκά πάρκα, μικρούς υδροηλεκτρικούς σταθμούς και μονάδες βιοαερίου και βιομάζας, με δανειοδότηση συνολικού ύψους 855 εκατ. ευρώ. Αυτές που έχουν ολοκληρωθεί και λειτουργούν αντιστοιχούν σε επενδύσεις αξίας 668 εκατ. ευρώ και παράγουν ηλεκτρική ενέργεια περίπου 460 Mw. Έτσι, με χρηματοδότηση της Εθνικής, σήμερα παράγεται το 43% της συνολικής ενέργειας από αιολικά, το 26% της συνολικής ενέργειας από μικρά υδροηλεκτρικά και το 57% της συνολικής ενέργειας της χώρας από βιοαέριο και βιομάζα. Παράλληλα, σήμερα κατασκευάζονται νέες μονάδες συνολικής αξίας 770 εκατ. ευρώ, οι οποίες όταν ολοκληρωθούν θα παράγουν επιπλέον 407 Mw ηλεκτρικής ενέργειας από ανανεώσιμες πηγές. Επίσης, η Εθνική Τράπεζα κατέχει ένα σημαντικό μερίδιο στην χρηματοδότηση μικρών φωτοβολταϊκών πάρκων, ισχύος έως 100 kW το καθένα. Έχουμε ήδη εγκρίνει τη χρηματοδότηση 160 τέτοιων επενδύσεων συνολικού ύψους 65 εκατ. ευρώ, με 45 εκατ. ευρώ.

Πρόγραμμα «Ενεργειακή Εθνοστέγη»

Το νέο πρόγραμμα της Εθνικής Τράπεζας για την ενεργειακή αναβάθμιση των κτηρίων έχει τα ακόλουθα χαρακτηριστικά:

Δικαιούχοι: Όλοι οι κάτοχοι κατοικιών που θέλουν να προβούν σε ενεργειακή αναβάθμιση της περιουσίας τους.

Ύψος χρηματοδότησης και επιτόκιο: Θα χρηματοδοτείται έως και το 100% του εγκεκριμένου προϋπολογισμού για έργα ενεργειακής αναβάθμισης, με ή χωρίς εμπράγματα εξασφαλίσεις.

Χωρίς εμπράγματα εξασφαλίσεις το επιτόκιο θα είναι μικρότερο από το τρέχον επιτόκιο καταναλωτικών δανείων της Εθνικής Τράπεζας κατά 300 μονάδες βάσης.

Με την παροχή εμπράγματων εξασφαλίσεων το επιτόκιο θα είναι βασισμένο στο ευίβορ και μικρότερο από το τρέχον επιτόκιο των επισκευαστικών δανείων της Εθνικής Τράπεζας κατά 100 μονάδες βάσης.

Έξοδα αξιολόγησης αιτημάτων: Η αξιολόγηση των αιτημάτων θα γίνεται δωρεάν, χωρίς επιβάρυνση των ενδιαφερομένων.

Διάρκεια χρηματοδότησης: Η διάρκεια χρηματοδότησης θα είναι έως 5 έτη για δάνεια χωρίς εμπράγματα εξασφαλίσεις και έως 15 έτη για δάνεια με εμπράγματα εξασφαλίσεις.

Σε όλες τις περιπτώσεις παρέχεται δυνατότητα για 12μηνη περίοδο χάριτος για την καταβολή του κεφαλαίου.

Δυνατότητα χρηματοδότησης εργολάβων-μηχανικών: Για έργα που έχει εγκριθεί η χρηματοδότησή τους από την ΕΤΕ, θα προβλέπεται πρόγραμμα παράλληλης χρηματοδότησης του μηχανικού-εργολάβου με βραχυπρόθεσμο κεφάλαιο κινήσεως για την ολοκλήρωση του έργου. Αυτό θα αποπληρώνεται από το επισκευαστικό δάνειο του ιδιώτη-ιδιοκτήτη όταν το έργο ολοκληρωθεί και πιστοποιηθεί.

Ταχυδρομικό Ταμειευτήριο

Απέκτησε ποσοστό 32,90% της Aspis Bank

Με ποσοστό 32,90% συμμετέχει στην Aspis Bank το Ταχυδρομικό Ταμειευτήριο, κατέχοντας συνολικά 47.602.370 νέες, κοινές ονομαστικές, μετά δικαιώματος ψήφου μετοχές στην τιμή διάθεσης των 0,60 λεπτών του ευρώ ανά μετοχές. Ειδικότερα, το Τ.Τ. γνωστοποιεί ότι κατόπιν της αρχικής συμμετοχής του στην Αύξηση του Μετοχικού Κεφαλαίου της Aspis Bank μέσω του «Βιβλίου Ζήτησης», την άσκηση της δυνατότητας αναλογικής υπαναχώρησής του, προκειμένου να μη μεταβληθεί το ποσοστό συμμετοχής του στο τελικό μετοχικό κεφάλαιο της Aspis Bank και την ολοκλήρωση των διαδικασιών της αύξησης αυτής: Αποκτά συνολικά, 47.602.370 νέες, κοινές ονομαστικές, μετά δικαιώματος ψήφου μετοχές της Aspis Bank Α.Τ.Ε., στην τιμή διάθεσης των 0,60 λεπτών του ευρώ ανά μετοχή και συμμετέχει στο μετοχικό κεφάλαιο και ως εκ τούτου στη μετοχική διάρθρωση της Aspis Bank Α.Τ.Ε., με ποσοστό 32,90%. Η ανωτέρω συμμετοχή του Τ.Τ. στην Aspis Bank Α.Τ.Ε. δύναται να συμβάλει ουσιαστικά και να επιταχύνει την υλοποίηση των επιχειρηματικών σχεδίων της τράπεζας και του ομίλου της.

ΑΤΕbank

Τιμήθηκε με το βραβείο Corporate Superbrands

Με το Βραβείο Corporate Superbrands 2010 τιμήθηκε σε εκδήλωση στο Μέγαρο Μουσικής η ΑΤΕbank.

Περισσότεροι από 600 εκπρόσωποι της επιχειρηματικής κοινότητας της χώρας έδωσαν το «παρών» για να τιμήσουν τις κορυφαίες εταιρικές επωνυμίες που αναδείχθηκαν μέσα από αξιολόγηση Κριτικής Επιτροπής και δημοσκοπήση κοινής γνώμης.

Ρυθμίσεις ληξιπρόθεσμων οφειλών

Στόχος του θεσμού είναι η αναγνώριση της πολύπλευρης αξίας των επώνυμων προϊόντων και υπηρεσιών σε όλους τους κλάδους της οικονομίας και της καθημερινότητας, αλλά και η ενημέρωση του κοινού για την ιστορία, τις αξίες, τα επιτεύγματα, την



Η υποδιοικήτρια της ΑΤΕbank κ. Ντίνα Λάζαρη παραλαμβάνει το βραβείο.

ταυτότητα ορισμένων από τα πλέον δημοφιλή brands της αγοράς.

Συνολικά 2.196 αιτήσεις για ρυθμίσεις ληξιπρόθεσμων οφειλών και 1.303 αιτήσεις για

παροχή διευκολύνσεων στην αποπληρωμή ενήμερων οφειλών υποβλήθηκαν στην ΑΤΕbank, στο πλαίσιο των διατάξεων του νόμου για τις ρυθμίσεις επιχειρηματικών οφειλών.

Όπως ανακοίνωσε η τράπεζα, τα συνολικά ποσά των προς διαγραφή τόκων για τις ληξιπρόθεσμες οφειλές που θα ρυθμισθούν δεν θα είναι σημαντικά, ενώ για τις ρυθμίσεις ενήμερων οφειλών δεν προβλέπεται διαγραφή ποσών.

Η ΑΤΕbank σημειώνει ακόμη ότι με απόλυτο σεβασμό στις άρρηκτες σχέσεις εμπιστοσύνης και αμοιβαιότητας με τους πελάτες της, αλλά και με γνώμονα το συμφέρον των μετόχων της, και ιδίως του Ελληνικού Δημοσίου, υλοποιεί με ευθύνη τις συγκεκριμένες ρυθμίσεις της πολιτείας ώστε και οι πελάτες της να ανακουφιστούν στη δύσκολη οικονομική συγκυρία και η ίδια η Τράπεζα να διευκολυνθεί στη διαχείριση του χαρτοφυλακίου της.

Interamerican - Ευρωκλινική

MEDIplan SENIOR για την τρίτη ηλικία

Ενα πρωτοποριακό πρόγραμμα φροντίδας της υγείας για άτομα ηλικίας άνω των 50 ετών προωθούν στην αγορά η Interamerican και η Ευρωκλινική Αθηνών στο πλαίσιο της συνεργασίας τους. Πρόκειται για το σχέδιο υγείας MEDIplan SENIOR της INTERAMERICAN, το οποίο υποστηρίζεται στο επίπεδο των υπηρεσιών υγείας από την ΕΥΡΩΚΛΙΝΙΚΗ ΑΘΗΝΩΝ και περιλαμβάνει παροχές ειδικά σχεδιασμένες για την τρίτη ηλικία. Το πρόγραμμα απευθύνεται σε μια ιδιαίτερα ευαίσθητη σε θέματα υγείας και δύσκολα ασφαλίσιμη πληθυσμιακή ομάδα και απαντά στο πρόβλημα του υψηλού κόστους ασφάλισης σε αυτή την ηλικιακή περίοδο και στο συνεχώς αυξανόμενο προσδόκιμο ζωής, που δημιουργεί την ανάγκη για μακροχρόνια κάλυψη. Στο πλαίσιο της συνεργασίας το MEDIplan SENIOR προσφέρει ολοκληρωμένες υπηρεσίες υγείας στην Ευρωκλινική Αθηνών.

Συγκεκριμένα το πρόγραμμα περιλαμβάνει 2 δωρεάν προγραμματισμένες επισκέψεις γενικής ιατρικής, απεριόριστες προγραμματισμένες ιατρικές επισκέψεις πολύ χαμηλού κόστους της τάξεως των 25 ευρώ, προνομιακές τιμές για επιπλέον επισκέψεις σε επιμελητές και διευθυντές ιατρούς, στα εξωτερικά ιατρεία, 40% έκπτωση σε όλες τις διαγνωστικές και εργαστηριακές εξετάσεις, ειδικά για ψηφιακή μαστογραφία 50% έκπτωση, τιμές ΦΕΚ (Δημοσίου) για αξονική - μαγνητική τομογραφία και triplex, 25% έκπτωση σε εξετάσεις Αισθητικής Δερματολογίας, δωρεάν τεστ μνήμης για τη νόσο Alzheimer, δω-



Οι κύριοι Γ. Καντώρος, Μ. Μαδιανός, Ι. Κοκολινάκης, Γ. Μαυρέλης.

ρεάν Ειδικό Προστατικό Αντιγόνο και δωρεάν FREE PSA. Για νοσηλεία, το πρόγραμμα προβλέπει έκπτωση 25%. Όσον αφορά την πρόληψη, προσφέρονται ολοκληρωμένα πακέτα προληπτικού ελέγχου (οστεοπόρωσης, καρδιολογικό, πρόληψης καρκίνου κ.ά.) σε ιδιαίτερα μειωμένο κόστος. Σε περίπτωση ανάγκης, παρέχεται άμεση εξυπηρέτηση μέσω της γραμμής 1011 και δωρεάν χρήση των ασθενοφόρων. Επιπρόσθετα, με το MEDIplan SENIOR παρέχονται οι υπηρεσίες Άμεσης Ιατρικής Βοήθειας της Interamerican. Η τηλεφωνική Γραμμή Υγείας αδιαλείπτως και οι υπηρεσίες βοήθειας και υγειονομικής μεταφοράς (με ασθενοφόρο ή εναέριο μέσο). Το ετήσιο κόστος ασφάλισης υγείας με το MEDIplan SENIOR είναι 96 ευρώ για ένα άτομο και 156 ευρώ για δύο άτομα.

«Ψαλίδι» 10% των δαπανών σε Υγεία και Πρόνοια

Τη δέσμευση της κυβέρνησης για μείωση των λειτουργικών εξόδων του ΕΣΥ κατά 10% εντός του 2010, όπως ακριβώς προβλέπεται στο Πρόγραμμα Σταθερότητας του υπουργείου Υγείας, επανέλαβε η κ. Μαριλίτσα Ξενογιαννακοπούλου στην αντιπροσωπία του Διεθνούς Νομισματικού Ταμείου, της Κομισιόν και της Ευρωπαϊκής Κεντρικής Τράπεζας. Η ηγεσία του υπουργείου, παρουσιάζοντας τα στοιχεία στην τριόρα, σημείωσε ότι επί της προηγούμενης ηγεσίας οι συνολικές δαπάνες είχαν φθάσει τα 9,2 δισ. ευρώ, ενώ με βάση τον προγραμματισμό για το 2010 οι δαπάνες δεν θα ξεπεράσουν τα 8,7 δισ. ευρώ. Στο πλαίσιο αυτό η ελληνική πλευρά δεσμεύτηκε ότι θα υπάρξει έλεγχος σε κάθε είδους δαπάνη, θα αλλάξει το σύστημα των προμηθειών, θα εισαχθούν νέα μέτρα για τα φάρμακα, ενώ και στα νοσοκομεία θα γίνεται ορθή οικονομική διαχείριση μέσω πληροφοριακών συστημάτων και του διπλογραφικού συστήματος.



Μ. Ξενογιαννακοπούλου

International Life - Ιατρικό Αθηνών

Συμφωνία στον τομέα της υγείας

Συμφωνία με την International Life υπέγραψε ο Όμιλος Ιατρικού Αθηνών για το σύνολο των νοσηλευτικών μονάδων του Ιατρικού Κέντρου Αθηνών και Παιδιατρικό Κέντρο στο Μαρούσι, Ιατρικό Διαβαλκανικό Θεσσαλονίκης, Ιατρικό Π. Φαλήρου, Ιατρικό Ψυχικού, Ιατρικό Περιστερίου και Ιατρικό Δάφνης. Με τη συμφωνία αυτή οι ασφαλισμένοι της International Life, με ασφαλιστικά προγράμματα νοσοκομειακής κάλυψης, θα έχουν απευθείας κάλυψη από την ασφαλιστική τους. Κατά την υπογραφή της συμφωνίας, από την πλευρά του Ομίλου Ιατρικού Αθηνών, αναφέρθηκε ότι οι νοσηλευτικές μονάδες του ομίλου μας ικανοποιούν απόλυτα τις ανάγκες και απαιτήσεις των ασθενών, ενός ομίλου ο οποίος διαθέτει το κύρος και την αξιοπιστία του μεγαλύτερου φορέα ιατρικών υπηρεσιών στην Ελλάδα.

INTERASCO A.E.G.A.

Νέο πρόγραμμα PLATINUM CARE

Στην Αίγλη Ζαπτείου, παρουσία 300 συνεργατών του δικτύου της εταιρείας Interasco A.E.G.A., πραγματοποιήθηκε με επιτυχία η παρουσίαση του νέου προγράμματος υγείας PLATINUM CARE. Ο πρόεδρος της εταιρείας κ. Κωνσταντίνος Κοτσιλίνης εξέφρασε την πεποίθηση για τη σίγουρη επιτυχία του νέου προγράμματος, ενώ ο κ. Κάρολος Σαΐας, διευθύνων σύμβουλος της Interasco A.E.G.A., αναφέρθηκε εκτενώς στις τρέχουσες οικονομικές εξελίξεις που διαδραματίζονται διεθνώς αλλά και στη χώρα μας, τονίζοντας τις επιδράσεις που δέχεται μεταξύ άλλων και ο ασφαλιστικός κλάδος, με αποτέλεσμα η αγορά να οδηγείται σε συρρίκνωση. Σημαντικό ρόλο σε αυτή την εξέλιξη θα παίξει η επιτάχυνση των διαδικασιών λόγω του Solvency II, καθώς και οι ελληνικές και διεθνείς οικονομικές συνθήκες όπως αυτές διαμορφώνονται, είπε ο κ. Σαΐας, προσθέτοντας ότι οι εναπομένουσες εταιρείες θα στηρίζονται σε ισχυρές και φερέγγυες βάσεις, καθώς -όπως έχει φανεί τόσο στο εξωτερικό όσο και στην Ελλάδα- τα μεγάλα μεγέθη από μόνα τους δεν αποτελούν πλέον εγγύγνα επιτυχίας και δύναμης. Ο κ. Σαΐας ανέφερε ακόμη πως η Interasco, όντας μια φερέγγυα εταιρεία με

σταθερή και ανοδική πορεία, θα παίξει καθοριστικό ρόλο στις αναφερόμενες εξελίξεις, ενώ στάθηκε ιδιαίτερα στους στόχους της Interasco A.E.G.A. Όπως είπε, στους στόχους της εταιρείας δεν είναι να βρίσκεται μέσα στην πρώτη πεντάδα των ασφαλιστικών εταιρειών, αλλά να συνεχίσει να συγκαταλέγεται ανάμεσα στις πιο φερέγγυες ασφαλιστικές εταιρείες της αγοράς με μια παρα-

γωγική δύναμη που θα την κατατάσσει ανάμεσα στις 10-15 μεγαλύτερες εταιρείες της αγοράς από πλευράς παραγωγικής δύναμης, καθώς επίσης και ως ένας πραγματικά κερδοφόρος όμιλος που θα συνεχίσει να προσφέρει προστιθέμενη αξία στον έλληνα πολίτη. Σε αυτό της το εγχείρημα έχει την αμέριστη υποστήριξη της μητρικής εταιρείας Harel, η οποία είναι διατεθειμένη να επενδύσει τα απαραίτητα κεφάλαια που θα χρειαστούν ώστε η Interasco να παίξει δυναμικό ρόλο στην ελληνική αγορά. Ο κ. Σαΐας επεσήμανε πως, παρόλο που η φερεγγυότητα της εταιρείας δεν διαφοροποιείται καθόλου από τους μεγάλους ασφαλιστικούς ομίλους που δραστηριοποιούνται στη χώρα μας, εντούτοις η Interasco διαφοροποιείται από αυτούς σε επίπεδο αμεσότητας, επικοινωνίας και service.

Χαρακτηριστικά

Ασφαλιζόμενο ποσό έως 700.000 € ανά συμβάν / κατ' έτος
Απαλλασσόμενο ποσό 0€ - 500€ - 1.000€ - 1.500€ - 3.000€ ανά περιστατικό • Συνασφάλιση 0% - 5% - 10% - 20%
Θέσεις παραμονής στο Νοσοκομείο Lux, A, B
Διάρκεια ασφαλιστηρίου ΙΣΟΒΙΑ εφόσον η ασφάλιση γίνει έως και την ηλικία των 60 ετών του ασφαλισμένου.

Καλυπτόμενες δαπάνες

Νοσοκομειακή περίθαλψη εντός Ελλάδας 700,00€

- 100% κάλυψη σε συμβεβλημένα νοσοκομεία
- 100% κάλυψη σε μη συμβεβλημένα νοσοκομεία

Νοσοκομειακή περίθαλψη σε όλο τον κόσμο 700.000€

100% κάλυψη στα συμβεβλημένα και μη συμβεβλημένα νοσοκομεία του εξωτερικού

Επίδομα τοκετού: Θέση Lux 3.000€ - Θέση A 2.500€ - Θέση B 2.000€



ΝΟΜΙΚΗ ΠΡΟΣΤΑΣΙΑ ΟΙΚΟΓΕΝΕΙΑΣ

Η πιο δυναμική και εξειδικευμένη λύση για να αντιμετωπιστούν τα καθημερινά προβλήματα...

► χωρίς έξοδα ► με τη στήριξη Δικηγόρου της επιλογής του Ασφαλισμένου

ΓΙΑ ΝΑ ΒΡΕΙΤΕ ΤΟ ΔΙΚΙΟ ΣΑΣ

D.A.S. - Hellas A.E.E.

Εταιρία του Ασφαλιστικού Ομίλου ERGO

Κεντρικά Γραφεία: Λ. ΣΥΓΓΡΟΥ 44,

117 42 ΑΘΗΝΑ • ΤΗΛ.: 210 9001300

• FAX: 210 9215134

• e-mail: dasathen@hol.gr

• www.das.gr

№1 ΣΤΗΝ ΕΥΡΩΠΗ



ΑΤΕ Ασφαλιστική**Με 89,10%****η ΑΤΕbank**

Στο 89,10%, ήτοι 24.300.324 μετοχές, ανήλθε το ποσοστό της ΑΤΕbank στην ΑΤΕ Ασφαλιστική, μετά την αγορά 41.086 κοινών ονομαστικών μετοχών με δικαίωμα ψήφου της εταιρείας ΑΤΕ Ασφαλιστική Α.Ε., οι οποίες αντιπροσωπεύουν 0,15% του συνόλου των δικαιωμάτων ψήφου της εταιρείας έναντι τιμής κτήσης 1,53 ευρώ ανά μετοχή την 23/04/2010.

Νίκη της ΠΑΣΚΕ

Ποσοστό μέχρι και 82% έλαβε η ΠΑΣΚΕ, σημειώνοντας άνοδο στις εκλογές του Συλλόγου των εργαζομένων της Αγροτικής Ασφαλιστικής στις εκλογές της 15 Απριλίου. Συγκεκριμένα, σύμφωνα με ανακοίνωση για το Δ.Σ. του Συλλόγου από τις 7 έδρες, η ΠΑΣΚΕ έλαβε 82% και 6 έδρες με αύξηση 12,5%, η ΑΚΕ έλαβε 18,72% με μείωση 8% και 1 έδρα και η ΠΑΡΕΜΒΑΣΗ έλαβε 7,20% με μείωση 4,5% και καμία έδρα. Πλειοψηφών σύμβουλος ανεδείχθη ο μέχρι τώρα πρόεδρος του Συλλόγου κ. Γιώργος Συκαμιάς. Για την ΟΑΣΕ από τις 7 έδρες, η ΠΑΣΚΕ έλαβε 80,71% και 6 έδρες με αύξηση 10%, η ΑΚΕ έλαβε 12% με μείωση 4,15% και 1 έδρα και η ΠΑΡΕΜΒΑΣΗ έλαβε 7,23% με μείωση 4,50% και καμία έδρα. Για το ΕΚΑ από τις 5 έδρες, η ΠΑΣΚΕ έλαβε 75,20%, και 4 έδρες με αύξηση 8,5%, η ΑΚΕ έλαβε 13,90% με μείωση 3,60% και 1 έδρα και η ΠΑΡΕΜΒΑΣΗ έλαβε 10,90% με μείωση 5% και 0 έδρες.

ING Ελλάδος**Χορηγός στο «Economist»**

Κύριος χορηγός στο συνέδριο του «Economist» με θέμα «Τι διαμορφώνει την παγκόσμια ατζέντα», το οποίο θα διεξαχθεί στην Αθήνα από 28-30 Απριλίου, θα είναι η ING Ελλάδος. Στο συνέδριο ο CEO της ING Ελλάδος κ. Bram Boon θα είναι ένας από τους βασικούς ομιλητές στη συζήτηση για τον ανασχηματισμό της βιομηχανίας οικονομικών υπηρεσιών, δίνοντας μ' αυτόν τον τρόπο στην ING παρουσία σε μία συζήτηση θεμάτων που αφορούν τα βασικά επιχειρηματικά πεδία εξειδίκευσής της.



Symposium Communications

Κάποια πράγματα γεννιούνται μοναδικά.

Medical *guarantee*

Μοναδική φροντίδα για την υγεία σας

Κάποια πράγματα γεννιούνται μοναδικά. Χωρίς όμοιό τους. Το Medical Guarantee είναι ένα απ' αυτά. Ένα νέο πρόγραμμα υγείας χωρίς ταίρι. Ασύγκριτο. Ένα πρόγραμμα υγείας που κάνει τα πάντα. Που καλύπτει κάθε περίπτωση και ισχύει σε κάθε περίπτωση. Χωρίς περιορισμούς. Από την πρώτη στιγμή. Με ευελιξία πρωτοφανή. Με ισόβια διάρκεια. Σε συνεργασία με ένα από τα καλύτερα νοσηλευτικά ιδρύματα της χώρας. Ένα πρόγραμμα υγείας που φτιάχτηκε για να είναι και είναι μοναδικό.

www.generaligr

 **GENERALI**
Η ΕΛΕΥΘΕΡΙΑ ΤΟΥ ΝΑ ΕΙΣΑΙ ΑΣΦΑΛΗΣ

Mega Brokers**Ομαδικό στην υγεία**

Η Mega Brokers A.E. σχεδίασε μαζί με την Interamerican ένα πλήρες από άποψη καλύψεων πρόγραμμα ασφάλισης υγείας, για την κάλυψη των εργαζομένων, των συνεργατών της, αλλά και των μελών των οικογενειών τους.

Οι καλύψεις έχουν σχεδιαστεί με τρόπο που δίνουν μεγάλη έμφαση στο κομμάτι της πρόληψης και της πρωτοβάθμιας περίθαλψης, προσπαθώντας να ακολουθήσουν τη βασική αρχή του προλαμβάνειν έναντι του θεραπεύειν. Επιστέγασμα δε των πρωτοβάθμιων καλύψεων είναι η ελευθερία στην επιλογή γιατρού, παροχή που τείνει να εκλείψει από όλα τα συμβόλαια παροχής εξωνοσοκομειακών υπηρεσιών υγείας. Και οι καλύψεις νοσοκομειακής περίθαλψης είναι άκρως δλεαστικές, καθώς και η εξαιρετικά υψηλή ασφάλεια ζωής που φτάνει έως τα 50.000€. Η εταιρεία πιστεύει πως σε σύντομο χρονικό διάστημα, θα ενταχθούν στο πρόγραμμα και οι 300 συνεργάτες της εταιρείας, μαζί με τα μέλη των οικογενειών τους, καθώς και το σύνολο του προσωπικού της.

Interamerican**Ανάπτυξη του πρακτορειακού δικτύου**

Τη συμβολή πρακτορειακού δικτύου στη διαμόρφωση των πολύ καλών αποτελεσμάτων παραγωγής του περασμένου έτους ανέδειξε η Interamerican σε δύο εκδηλώσεις που πραγματοποιήθηκε για την ενημέρωση των συνεργαζομένων πρακτόρων και τη βράβευση των διακριθέντων. Συγκεκριμένα, το 2009 το πρακτορειακό δίκτυο συνεισέφερε στην εταιρεία παραγωγή που ξεπέρασε

τα 75 εκατ. ευρώ, έναντι 45 εκατ. το 2008, επιτυγχάνοντας αύξηση 67%.

Ειδικότερα, η αύξηση σε εγγεγραμμένα ασφάλιστρα έφθασε στο 62% στον κλάδο αυτοκινήτου, στο 58% στον κλάδο πυρός, στο 52% στους λοιπούς κλάδους γενικών ασφαλειών και στο 146% σε νέα παραγωγή ζωής – υγείας – ομαδικών. Αξίζει να σημειωθεί ότι την περ-



Ο κ. Γ. Κώσταλος.

σμένη χρονιά η Interamerican ενέταξε 270 νέους συνεργάτες στο πρα-

κτορειακό δίκτυο. Παράλληλα, το 2009 η εταιρεία αναβάθμισε την τηλεφωνική εξυπηρέτηση συμβολαίων αυτοκινήτου και πυρός με την αυτόματη έκδοση μέσω e-services. Από το πρακτορειακό δίκτυο Βορ. Ελλάδος, κατά την πρώτη εκδήλωση που πραγματοποιήθηκε στη Θεσσαλονίκη, βραβεύθηκαν οι εταιρείες INFO-TRUST A.E. (1η), Q.I.S.



Ο κ. Γ. Μαυρέλης.

Insurance Brokers Ltd (2η) και Εξάρ-

ματά τους σε μεικτά εγγεγραμμένα ασφάλιστρα γενικών ασφαλειών υπέρ της Interamerican. Σε ανάλογη εκδήλωση που πραγματοποιήθηκε στο Ευγενίδιο Ίδρυμα στην Αθήνα για το πρακτορειακό δίκτυο του Λεκανοπεδίου, βραβεύθηκαν η MEGA INSURANCE BROKERS A.E. (1η), η ATTICA Μεσίτες Ασφαλίσεων A.E. (2η) και η ΠΕΙ-ΡΑΙΩΣ Μεσίτες Ασφαλιστικών & Αντασφαλιστικών Εργασιών (3η).

Victoria**Σε κερδοφόρα κατεύθυνση**

Πηγή της δύναμης μας η σταθερότητα, ήταν ο τίτλος της ομιλίας του Thomas Schoellkopf, μέλος του διοικητικού συμβουλίου της ERGO International και υπεύθυνου για τις χώρες της κεντρικής και ανατολικής Ευρώπης, τίτλος που έδινε και το ξεκάθαρο στίγμα της ιδεολογίας των εταιρειών Victoria και D.A.S.-Hellas στην ετήσια εκδήλωση στο Μέγαρο Μουσικής Αθηνών.

Ο κ. Thomas Schoellkopf, εκφράζοντας την ικανοποίησή του για τα εξαιρετικά αποτελέσματα της Victoria, σημειώνοντας ότι το 2009 κατάφερε να πραγματοποιήσει μία εντυπωσιακή επιτυχία, με ένα ύψος ασφαλίσεων που αγγίζει σχεδόν τα 100 εκατ. ευρώ (+35% σε σχέση με πέρυσι), οφειλόμενη σε επιτυχημένους και ενθουσιώδεις συνεργάτες, ένα αποτέλεσμα χρονιάς ύψους 6,7 εκατ. ευρώ, οφειλόμενο στην καλή διαχείριση της ε-

ταιρείας, και ένα χαμηλό Combined Ratio της τάξης του 96,6%, οφειλόμενο στα μέτρα μείωσης του κόστους και αύξησης της αποδοτικότητας. Από την πλευρά του ο αντιπρόεδρος του Δ.Σ. και γενικός διευθυντής, κ. Θεόδωρος Κοκκάλας, ευχαρίστησε προσωπικά τον κ. Schoellkopf που στήριξε τις προσπάθειες της εταιρείας στην Ελλάδα ακόμη και όταν αυτές ήταν αρκετά τολμηρές, λειτουργώντας ως καταλύτης ανάμεσα στη Victoria της Ελλάδας και τους μετόχους, παρουσίασε οικονομικά στοιχεία της Munich Re και της ERGO, καταδεικνύοντας έτσι το μέγεθος, το εύρος των δραστηριοτήτων, την οικονομική ευρωστία και τη θετική εξέλιξη όλων των οικονομικών δεικτών της πορείας του ομίλου, παρά την παγκόσμια οικονομική κρίση.

Ο κ. Κοκκάλας παρουσίασε ακόμη στοιχεία που αφορούσαν το χαρτοφυλά-

κιο ανά κλάδο, την κερδοφορία, τα αποθέματα, την παραγωγικότητα και την ανάπτυξη του προσωπικού της εταιρείας την τελευταία πενταετία. Εντυπωσιακά ήταν τα μεγέθη των τελευταίων ετών, απόρροια των διαρθρωτικών αλλαγών που τα τελευταία έτη οδήγησαν τη Victoria σε μία ιδιαίτερα αναπτυξιακή και κερδοφόρα κατεύθυνση.

Στόχος της Victoria για το 2010 είναι να συγκαταλέγεται ανάμεσα στις πέντε μεγαλύτερες εταιρείες γενικών ασφαλειών στην Ελλάδα, βελτιώνοντας συνεχώς την ποιότητα και τα χαρακτηριστικά που κάνουν την εταιρεία πραγματικά ξεχωριστή. Το συντονισμό της εκδήλωσης είχαν ο Στάθης Τσαούσης, εμπορικός διευθυντής της Victoria, και η Νάντια Σταυρογιάννη, διευθύντρια εσωτερικής διοίκησης και διευθύντρια πωλήσεων της D.A.S.-Hellas.



Ο κ. Thomas Schollkopf.



Ο κ. Θεόδωρος Κοκκάλας.

4η διάκριση στα Best Workplaces για την International Life ΑΕΑΖ

Η International Life ΑΕΑΖ είναι η πρώτη ασφαλιστική εταιρεία στην Ελλάδα που, αναγνωρίζοντας το θεσμό των Best Workplaces, συμμετείχε στο διαγωνισμό το 2005. Έχοντας διακριθεί για τρεις διαδοχικές χρονιές (2005, 2006, 2007) επανήλθε, θέλοντας να δηλώσει τη βαρύνουσα θέση του ανθρώπινου δυναμικού της σε όλες της τις δράσεις και πέτυχε την 4η διάκρισή της.

Τα Best Workplaces δίνουν στις συμμετέχουσες εταιρείες τη δυνατότητα να καταγραφεί η γνώμη και ικανοποίηση των εργαζομένων τους από το περιβάλλον εργασίας τους σε 5 βασικές παραμέτρους:

- ▼ Την αξιοπιστία της διοίκησης.
- ▼ Το σεβασμό προς τους εργαζομένους.
- ▼ Το αίσθημα δικαιοσύνης που υπάρχει στην εταιρεία.
- ▼ Την υπερηφάνεια που νιώθουν οι εργαζόμενοι.

▼ Τη συντροφικότητα που αναπτύσσεται.

Παράλληλα, η εμπειρία και οι καλές πρακτικές των διακριθεισών εταιρειών δείχνουν σε όλες τις επιχειρήσεις τον τρόπο για υγιή ανάπτυξη.



Ο κ. Περικλής Λίβας.

Η International Life, μέλος ενός ομίλου που δημιουργήθηκε το 1956 και έχει περάσει σε όλο τον κορμό του τις αξίες του ήθους, της εμπιστοσύνης και της φιλικότητας, «δένει» τους εργαζομένους σε όλη τη διάρκεια της επαγγελματικής τους ζωής με αυτήν. Για την εταιρεία η ψυχική ηρεμία του εργαζομένου βοηθά την εργασιακή και ηθική του δέσμευση.

Ένας ανταγωνιστικός, σύγχρονος εργασιακός χώρος αποτελεί και εταιρική κοινωνική ευθύνη και το γεγονός ότι τρεις ασφαλιστικές εταιρείες είναι μεταξύ των διακριθεισών στον φετινό διαγωνισμό αποδεικνύει ότι στον ιδιωτικό

ασφαλιστικό τομέα αυτό γίνεται συνείδηση.

Ο κ. Περικλής Λίβας, διευθύνων σύμβουλος, δήλωσε για την επιτυχία αυτήν: «Η International Life βασίζεται στους εργαζομένους της. Στο σημερινό επιχειρησιακό περιβάλλον με τις μεγάλες προκλήσεις και τον έντονο ανταγωνισμό, το ανθρώπινο δυναμικό είναι αυτό που κάνει τη διαφορά. Είναι εκείνο που προσδίδει αξία στα προϊόντα, στις υπηρεσίες, στους πελάτες και στην εικόνα της επιχείρησης. Είναι εκείνο που θα κληθεί να υλοποιήσει στρατηγικές ανάπτυξης που θα κάνουν το ανταγωνιστικό πλεονέκτημα της επιχείρησης ακόμα πιο ισχυρό. Η εμπιστοσύνη και η εκτίμηση στο έργο τους είναι σήμερα η πιο ουσιαστική επένδυση της International Life. Εδώ η γνώση και η τεχνογνωσία υπολογίζονται ως μέρος του κεφαλαίου της επιχείρησης. Η εκπαίδευση και η διά βίου επιμόρφωση των ανθρώπων της αποτελεί τη βάση της ανάπτυξης της International Life».

ΚΟΥΤΙΝΑΣ Α.Ε.**Ασφάλισε
την Κελεμένης
& Συνεργάτες**

Με ασφαλιστήριο των LLOYD'S κάλυψε την επαγγελματική αστική ευθύνη της δικηγορικής εταιρείας Κελεμένης και Συνεργάτες, η εταιρεία Κουτίνας Α.Ε. - Μεσίτες Ασφαλίσεων & Αντασφαλίσεων. Το ασφαλιστήριο προβλέπει όριο αποζημίωσης μέχρι το ποσό των 2.000.000 € ετησίως και καλύπτει τη συνολική δραστηριότητα της Κελεμένης και Συνεργάτες, ακόμη και για τις εργασίες της στη διεθνή αγορά. «Είναι ανάγκη, ιδιαίτερα για τη διεθνή μας παρουσία, να υπάρχει μια τέτοια ασφαλιστική κάλυψη, σύμφωνα με τη διεθνή πρακτική» δηλώνει ο κ. Γιάννης Κελεμένης, διευθύνων εταίρος της Κελεμένης και Συνεργάτες.



Ο κ. Γιώργος Κουτίνας.

Από την πλευρά του ο κ. Γιώργος Κουτίνας, διευθύνων σύμβουλος της Κουτίνας Α.Ε., σημειώνει πως στη σημερινή ευρύτερη οικονομική κρίση που η χώρα μας βιώνει, με κάποια ιδιαίτερη βαρύτητα λόγω των χρόνιων εγγενών κοινωνικών - οικονομικών προβλημάτων της, η απαιτούμενη αξιοπιστία για την ασφαλιστική κάλυψη της επαγγελματικής αστικής ευθύνης μιας εταιρείας παροχής υπηρεσιών πρέπει να τεκμηριώνεται με κατάλληλα ασφαλιστήρια, όπως είναι αυτά που φέρουν τη σφραγίδα των Lloyd's, ασφαλιστικού οργανισμού με αναμφισβήτητη αξιοπιστία και με ιστορία 300 χρόνων στο χώρο της ιδιωτικής ασφάλισης. Σημειώνεται ότι η εταιρεία Κουτίνας Α.Ε. λειτουργεί ως ανεξάρτητος μεσίτης ασφαλίσεων, με εξειδίκευση στις ασφαλίσεις επαγγελματικών και επιχειρηματικών κινδύνων. Διαθέτει ίσως τη μοναδική τεχνογνωσία και εμπειρία στην Ελλάδα πάνω στον εξελισσόμενο τομέα της Ασφάλισης Επαγγελματικής Ευθύνης. Από το 1998 μέχρι σήμερα έχει στο ενεργητικό της πάνω από 650 ασφαλιστήρια Επαγγελματικής Ευθύνης με συνολικά καθαρά ασφάλιστρα της τάξεως 6.000.000 ευρώ, μέσω της ασφαλιστικής αγοράς του Λονδίνου. Από τις αρχές του 2008 λειτουργεί ως Εξουσιοδοτημένος Ανταποκριτής (Binding Authority) των Lloyd's. Με την ιδιότητα αυτήν εκδίδει ασφαλιστήρια για λογαριασμό τους και μεριμνά για τη διευθέτηση των ενδεχόμενων αξιώσεων αποζημίωσης εις βάρος του εκάστοτε ασφαλισμένου.



κανένα κέρδος...

...δεν αυξάνεται, αν δεν επενδύσουμε πρώτα στον άνθρωπο!

Στη Συνεταιριστική Ασφαλιστική, σχεδιάζουμε, εργαζόμαστε και επιχειρούμε, γνωρίζοντας καλά ότι οι εποχές αλλάζουν. Ότι **η επιχειρηματικότητα δεν βασίζεται στο «Κέρδος»** -με οποιοδήποτε κόστος- **αλλά στην κερδοφορία.** Η **Εμπιστοσύνη, η κοινωνική ευαισθησία, η εντιμότητα** και η **επικοινωνία**, αποτελούν τους βασικούς πυλώνες, στην προσπάθειά μας να δημιουργήσουμε ένα **νέο Ασφαλιστικό πολιτισμό.** Διαφέρουμε, γιατί τον πιστεύουμε αλλά και γιατί λειτουργούμε μαζί του.

ΣΥΝΕΤΑΙΡΙΣΤΙΚΗ
Α Σ Φ Α Λ Ι Σ Τ Ι Κ Η



ΣΥΝΕΤΑΙΡΙΣΤΙΚΕΣ ΟΡΓΑΝΩΣΕΙΣ

ΣΥΝΕΤΑΙΡΙΣΤΙΚΕΣ ΤΡΑΠΕΖΕΣ

ΣΥΝΕΤΑΙΡΙΣΤΙΚΕΣ ΑΣΦΑΛΙΣΤΙΚΕΣ ΕΤΑΙΡΙΕΣ

ΚΕΝΤΡΙΚΑ ΓΡΑΦΕΙΑ : Λεωφ. Συγγρού 367, 175 64 - Π. Φάληρο, Αθήνα, ΤΗΛ.: 210 9491 280 - 299 TELEFAX : 210 9403 148, e-mail: com@syneteristiki.gr

www.syneteristiki.gr



Munich Re

Δήλωση στήριξης προς την Ελλάδα



Ο διευθύνων σύμβουλος της μεγαλύτερης αντασφαλιστικής εταιρείας στον κόσμο, της γερμανικής Munich Re, σε δηλώσεις του στην εφημερίδα «Die Welt» στην αρχή της εβδομάδας εξέφρασε την ικανοποίησή του για το ευρωπαϊκό πρόγραμμα στήριξης προς την Ελλάδα, εκτιμώντας ότι είναι απαραίτητο για να διατηρηθεί η σταθερότητα του ευρώ.

«Η διάσωση της Ελλάδας ήταν μια απολύτως ορθή απόφαση», δήλωσε χαρακτηριστι-

κά ο Nikolaus von Bomhard, τονίζοντας ότι «αν επιθυμούμε να διατηρηθεί η σταθερότητα του ευρώ ως κοινού νομίσματος, δεν πρέπει να αγνοήσουμε το πρόβλημα».

Σύμφωνα, άλλωστε, με τον διευθύνοντα σύμβουλο του ομίλου, που έχει επενδύσει σχεδόν δύο δισεκατομμύρια ευρώ σε ελληνικά ομόλογα, «μια νομισματική ένωση χρειάζεται περισσότερο από ένα κοινό νόμισμα (...). Η οικονομική πολιτική πρέπει να είναι περισσότερο εναρμονισμένη», προκειμένου να

εμποδίσει στο μέλλον άλλες περιπτώσεις παρόμοιες με εκείνης της Ελλάδας που αντιμετωπίζει δημοσιονομική κρίση αρκετούς μήνες τώρα.

Σημειώνεται ότι ο γερμανικός κυβερνητικός συνασπισμός της Άνγκελα Μέρκελ κωλυσιεργεί την ενεργοποίηση του μηχανισμού βοήθειας της Ελλάδας, προφανώς μέχρι να διεξαχθεί η δύσκολη εκλογική αναμέτρηση στη Βόρεια Ρηνανία - Βεστφαλία την 9η Μαΐου, και σε πλήρη αντίθεση με τη βούληση

του υπουργού των Οικονομικών Βόλφγκανγκ Σόμπλε, με αποτέλεσμα με αποτέλεσμα το γερμανικό περιοδικό «Der Spiegel» να γράψει ότι η γερμανίδα καγκελάρια έπεσε στην παγίδα της Ελλάδας.

Τέλος, σημειώνεται ότι, σύμφωνα με το περιοδικό «Reactions», οι τέσσερις μεγαλύτερες αντασφαλιστικές εταιρείες της Ευρώπης (Munich Re, Swiss Re, Hannover Re and Scor) ξαναβρήκαν τη φόρμα τους, σύμφωνα με τα τελευταία οικονομικά τους στοιχεία.

Σε ανάπτυξη ο κλάδος

Ο απόλυτος ασφαλιστικός προορισμός



Ο ασφαλιστικός τομέας ζωής στην Ινδία καταγράφει για το έτος 2009-2010 ανάπτυξη της τάξεως του 25% σε σχέση με την πτώση 6% που είχε εμφανίσει το προηγούμενο έτος 2008-09. Οι 23 εταιρείες ασφαλιών ζωής που δραστηριοποιούνται στη χώρα έχουν για την ακρίβεια για το χρονικό διάστημα 2009-10 κέρδη από τα ασφάλιστρα Rs 1.09 lakh crore (ρουπίες) όταν τον περασμένο χρόνο το αντίστοιχο ποσό έφτασε τα

Rs 87,108 crore (ρουπίες). Το μερίδιο επίσης της Life Insurance Corporation of India (LIC) της ασφαλιστικής εταιρείας ζωής που ανήκει εξολοκλήρου στο κράτος αυξήθηκε για το ίδιο χρονικό διάστημα στο 65% από το 61% που ήταν το προηγούμενο έτος. Αξιοσημείωτο είναι μάλιστα ότι σύμφωνα με σχετικό άρθρο που αναρτήθηκε στο ινδικό yahoo, τα έσοδα της LIC από τα ασφάλιστρα για το οικονομικό έτος 2009-10 ανέρχονται σε Rs 70,891 crore (ρουπίες) όταν για το αντίστοιχο χρονικό διάστημα πέρυσι ήταν Rs 52,954 crore (ρουπίες), μια εξέλιξη που αποκαλύπτει ότι η άνοδος της κρατικής ασφαλιστικής εταιρείας της Ινδίας έφτασε το 34%. Οι υπόλοιπες 22 ιδιωτικές ασφαλιστικές εταιρείες ζωής της Ινδίας παρουσιάζουν για το χρηματοπιστωτικό έτος 2009-10 έσοδα από τα ασφάλιστρα Rs 38,399 crore (ρουπίες) σε σχέση με το ποσό των Rs 34,154 crore (ρουπίες) που παρουσίασαν πέρυσι, δύο χρηματικά ποσά που αποκαλύπτουν αύξηση της τάξεως του 12% μέσα σε διάστημα δώδεκα μηνών. Ωστόσο, πρέπει να υπογραμμισθεί ότι ο ιδιωτικός ασφαλιστικός τομέας της Ινδίας που αποτελείται από 22 παίχτες πούλησε για το 2010 1,4 crore (δέκα εκατομμύρια) συμβόλαια, όταν πέρυσι είχε πουλήσει 1,5 crore (δέκα εκατομμύρια) συμβόλαια. Από την πλευρά του ο κυρίαρχος κρατικός παίκτης, η LIC, πούλησε 3.8 crore (δέκα εκατομμύρια) συμβόλαια το έτος 2009-10, ενώ τον προηγούμενο χρόνο οι πωλήσεις της είχαν φτάσει τα 3,5 crore (δέκα εκατομμύρια) συμβόλαια.

Η Αυστραλία εξετάζει την αύξηση ορίων ηλικίας

Πάμε για τα... 100!



Από τη μια πλευρά η παγκόσμια οικονομική κρίση και από την άλλη η καλή κατάσταση της υγείας των ηλικιωμένων σε διεθνές επίπεδο, καθιστούν ολοένα και πιο πιθανό το σενάριο πολλοί από εμάς να φτάσουν να εργάζονται μέχρι τα... 100 τους χρόνια στο μέλλον. Αυτό τουλάχιστον υποστηρίζει έκθεση του Παγκόσμιου Οργανισμού Υγείας, που εξέτασε τα δημογραφικά στοιχεία του εργατικού δυναμικού της Αυστραλίας για να καταλήξει στο συμπέρασμα ότι αν η χώρα αυτή θέλει να αντεπεξέλθει στο υψηλό κόστος που έρχεται με την γήρανση του πληθυσμού της (κοινωνικό, οικονομικό, ασφαλιστικό) πρέπει να αποδεχθεί στο εργατικό της δυναμικό υπερήλικες, των 80 και 90 ετών και, σε κάποιες περιπτώσεις, ακόμα και 100 ετών! Αξίζει να σημειωθεί ότι ήδη η κυβέρνηση της χώρας εξετάζει την αύξηση της ηλικίας συνταξιοδότησης από τα 65 στα 67 χρόνια, ενώ τον περασμένο Φεβρουάριο ανακοίνωσε κονδύλι 43,3 εκατ. δολ. Αυστραλίας (30 εκατ. ευρώ) προκειμένου να στηριχθούν οι ηλικιωμένοι εργαζόμενοι, που επιλέγουν να παραμείνουν ενεργά μέλη του εργατικού δυναμικού της χώρας και μετά τη συνταξιοδότησή τους.

Πάνω από 38% το πρώτο τρίμηνο

Ασφαλιστικά κέρδη για τον Κόκκινο Δράκο



Οι ασφαλιστικές εταιρείες που δραστηριοποιούνται στην Κίνα αναμένεται να διπλασιάσουν τα κέρδη τους στο πρώτο τρίμηνο του τρέχοντος έτους σε σχέση με τα κέρδη που κατέγραψαν για το ίδιο χρονικό διάστημα το προηγούμενο έτος. Για την ακρίβεια, οι ασφαλιστικές εταιρείες της Κίνας προβλέπεται να έχουν αύξηση της τάξεως του 110% τους τρεις πρώτους μήνες του έτους φτάνοντας τα 18,0 δισ. γιουάν (2,6 δισ. δολάρια), σύμφωνα με σχετική ανακοίνωση της

China Insurance Regulatory Commission (CIRC). Συγκεντρωτικά, τα ασφάλιστρα από τον Ιανουάριο μέχρι και τον Μάρτιο ανήλθαν σε 454,1 δισ. γιουάν, ένα ποσό που μεταφράζεται σε αύξηση της τάξεως του 38,6% σε σχέση με το περασμένο έτος.

Randall & Quilter

Επενδύοντας στη Γαλλία



Το Λονδίνο απέκτησε έρεισμα στο Παρίσι. Η Randall & Quilter Investment Holdings, με έδρα το Ηνωμένο Βασίλειο, εξαγόρασε την αντασφαλιστική εταιρεία La Licorne Compagnie de Reassurances από την Maaf Assurances. Σύμφωνα με πληροφορίες, το ποσό της πληρωμής ανήλθε σε 3,2 εκατ. ευρώ. Επρόκειτο για την πρώτη επένδυση της Randall & Quilter στη Γαλλία και, όπως εξηγεί ο διευθύνων σύμβουλος της Ken Randall, «η εξαγορά αυτή αποτελεί τη σημασία της στρατηγικής συνεργασίας που έχουμε αναπτύξει με την GLOBAL RE στην ηπειρωτική Ευρώπη, όπου η τοπική εξειδίκευση και γνώση είναι ζωτικής σημασίας». Σημειώνεται ότι η La Licorne διαχειρίζεται από την GLOBAL RE με έδρα το Παρίσι.

Όμιλος ING

Με στόχο την ανάπτυξη



Ο ολλανδικός όμιλος ING ανακοίνωσε ότι προβλέπει ο ασφαλιστικός του τομέας να καταγράψει ανάπτυξη της τάξεως του 10% μέσα στον επόμενο χρόνο λόγω των ισχυρών εισφορών από την ασιατική του μονάδα, που αποτελεί το μήλον της Έριδος για τις άλλες ασφαλιστικές εταιρείες που δραστηριοποιούνται στην περιοχή. Στο πλαίσιο της υποχρεωτικής αναδιάρθρω-

σης του ομίλου από την Ευρωπαϊκή Ένωση, η ING σχεδιάζει να πουλήσει την ασφαλιστική της επιχείρηση, που αποτελεί την έκτη σε μέγεθος στον κόσμο. Σε σχετική ανακοίνωση, η ING προέβλεψε επιπλέον ετήσια αποταμίευση της τάξεως των 300 εκατ. ευρώ μέχρι το 2012, πέρα από τα προγράμματα μείωσης των δαπανών της που έχει ήδη θέσει σε εφαρμογή.

Όμιλος Generali**Αυξήθηκε
η παραγωγή**

Στα 20,8 δισ. ευρώ ανήλθε η παραγωγή ασφαλιστρών του ομίλου Generali για το πρώτο τρίμηνο του τρέχοντος έτους, σημειώνοντας αύξηση κατά 16%. Για θετικά στοιχεία μίλησε ο διευθύνων σύμβουλος της εταιρείας, Giovanni Perissinotto, στην ετήσια τακτική γενική συνέλευση των μετόχων του ομίλου που πραγματοποιήθηκε



**Giovanni
Perissinotto**

στην Τεργέστη, εκφράζοντας ελπίδες για παγίωση της οικονομικής ανάκαμψης που θα επιτρέψει στον όμιλο να αυξήσει την αποδοτικότητά του. Η εταιρεία έχει



**Cesare
Geronzi**

χρηματιστηριακή αξία των 26 δισ. ευρώ, ενώ σύμφωνα με τον Bloomberg η «έκθεσή» της στις χώρες-ερωτηματικό τής

Ευρώπης (Ελλάδα, Ισπανία, Πορτογαλία και Ιρλανδία) είναι περί τα 900 εκατ. ευρώ. Στόχος του ιταλικού ομίλου είναι η περαιτέρω επέκτασή της στις αναδυόμενες αγορές, συμπεριλαμβανομένης της Κίνας και της Μέσης Ανατολής, καθώς αναρρώνει από την οικονομική κρίση.

Η διεθνής ανάπτυξη αποτελεί προτεραιότητα για την Generali, πρόσθεσε ο διευθύνων σύμβουλος, σημειώνοντας ότι ο όμιλος επιθυμεί να αυξήσει τις δραστηριότητές του στη Ρωσία, όπου κατέχει 38,5 τοις εκατό στον όμιλο Ingosstrakh. Ο Giovanni Perissinotto ανέφερε ακόμη ότι στόχος είναι η επανάληψη των συνομιλιών με τον Oleg Deripaska, ο οποίος κατέχει το υπόλοιπο ποσοστό, σχετικά με την αύξηση της συμμετοχής.

Τέλος, σημείωσε ότι η Generali δεν σχεδιάζει να ενισχύσει το μερίδιό της στην Banco Santander S.A. Σημειώνεται ότι στη συνέλευση εξελέγη νέος πρόεδρος της εταιρείας ο 75χρονος Cesare Geronzi (προέρχεται από την Mediobanca), στη θέση του 85χρονου Antoine Bernheim, στον οποίο απενεμήθη ο τίτλος του επίτιμου προέδρου του ομίλου.

**ΑΤΛΑΝΤΙΚΗ
ΕΝΩΣΗ**



**40 χρόνια
συνδέουμε την πορεία μας
με την επιτυχία σας**

Από το 1970 δίπλα στους συνεργάτες μας.

Η Ατλαντική Ένωση ιδρύθηκε το 1970 από μία ομάδα κορυφαίων οικονομικών παραγόντων και γρήγορα ξεχώρισε στον ασφαλιστικό χώρο για τη φερεγγυότητά της, τη σταθερή διοίκηση, τις σταθερές αρχές και τη σταθερή φιλοσοφία που διατηρεί έως τις μέρες μας. Καλύπτοντας όλο το φάσμα των ασφαλιστικών προϊόντων των κλάδων Γενικών Ασφαλίσεων και Ζωής (Υγεία – Σύνταξη), η Ατλαντική Ένωση αποτελεί το πρότυπο στον τομέα του διακανονισμού ζημιών. Γι' αυτό άλλωστε επιλέχθηκε ως σύμμαχος από ασφαλιστικές εταιρίες διεθνούς καταξίωσης, κύρους και αξιοπιστίας.

Αν λοιπόν και εσείς θέλετε, όχι ακόμα μία ασφαλιστική εταιρία, αλλά ένα συνεργάτη που συνδέει την πορεία του με τη δική σας επιτυχία, τότε επιλέξτε την αξιοπιστία και τη σοβαρότητα της Ατλαντικής Ένωσης.

Λ. Μεσογείων 71, 115 26 Αθήνα
Τηλ.: 210 7454000, Fax: 210 7794446
www.atlantiki.gr

ΕΤΑΙΡΙΑ ΜΕΛΟΣ ΤΟΥ GROUP

Deutscher Ring
La Baloise

WWW

WWW

WWW

ΤΩΡΑ
ΕΡΕΤΕ...

www.nextdeal.gr

Nextdeal