

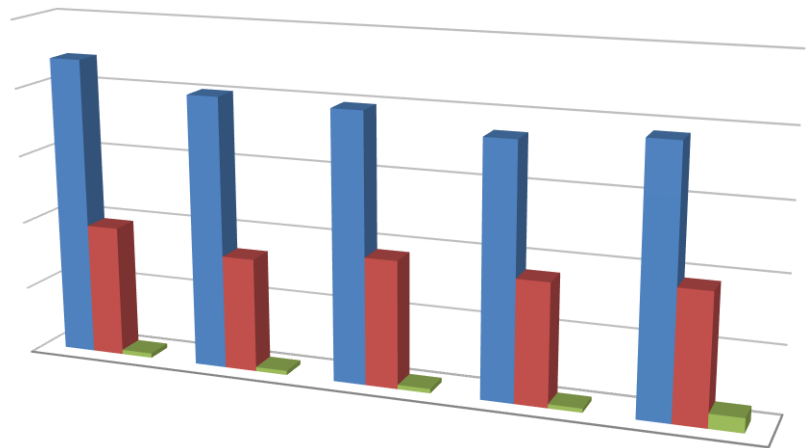
ΕΝΩΣΗ  
ΑΣΦΑΛΙΣΤΙΚΩΝ  
ΕΤΑΙΡΙΩΝ  
ΕΛΛΑΔΟΣ

Υπηρεσία  
Μελετών &  
Στατιστικής

*with English supplement*

[www.eaee.gr](http://www.eaee.gr)

# Ασφαλίσεις Ζωής 2016



---

## Σύνοψη Βασικών Σημείων

Οι ασφαλίσεις Ζωής αποτελούν ένα από τους μεγαλύτερους τομείς δραστηριοποίησης της Ιδιωτικής ασφάλισης στην Ελλάδα όπου συμμετέχουν 23 ασφαλιστικές επιχειρήσεις με συνολική παραγωγή ασφαλίσεων 1,9 δισ. € το 2016, αυξημένη κατά 6,1% σε σχέση με το 2015. Επιπροσθέτως, παραγωγή ασφαλίσεων ύψους 215 εκατ. € καταγράφηκε το 2016 στις ασφαλίσεις ατυχημάτων και ασθενειών.

Από την έρευνα της ΕΑΕΕ μεταξύ των ασφαλιστικών επιχειρήσεων – μελών της, προέκυψε ότι από το σύνολο της παραγωγής των ασφαλίσεων Ζωής και Υγείας, ποσό 1,5 δισ. € αφορούσε σε ατομικές ασφαλίσεις και 0,5 δισ. € σε ομαδικές ασφαλίσεις. Στις ατομικές ασφαλίσεις, ενισχύθηκε κατά πολύ η αναλογία των παραδοσιακών ασφαλίσεων Ζωής ως προς το σύνολο, ενώ στις ομαδικές ασφαλίσεις αυξήθηκε κατά πολύ η συμμετοχή των ομαδικών συνταξιοδοτικών προγραμμάτων.

Οι πληρωθείσες αποζημιώσεις έφτασαν το 1,7 δισ. €, εκ των οποίων 1,3 δισ. € αντιστοιχούσαν σε ατομικές ασφαλίσεις και 388 εκατ. € σε ομαδικές ασφαλίσεις. Στις ατομικές ασφαλίσεις, η αναλογία των αποζημιώσεων μεταξύ των καλύψεων έμεινε σχεδόν σταθερή σε σχέση με το 2015 ενώ στις ομαδικές ασφαλίσεις ενισχύθηκε η συμμετοχή των αποζημιώσεων των ασφαλίσεων δανειοληπτών.

Ένας από τους στόχους της έρευνας της ΕΑΕΕ ήταν η διερεύνηση του μερισμού της παραγωγής ασφαλίσεων, αναλόγως της συμμετοχής των καναλιών διανομής.

Στις ατομικές ασφαλίσεις, οι ασφαλιστικοί διαμεσολαβητές αποκλειστικής συνεργασίας και η συνεργασία με τις τράπεζες (bancassurance) είναι τα δύο κανάλια διανομής με το μεγαλύτερο μερίδιο τόσο στις ασφαλίσεις Ζωής και Υγείας όσο και στις ασφαλίσεις Ζωής συνδεδεμένες με επενδύσεις. Η αναλογία της συνεργασίας με τις τράπεζες (bancassurance) ενισχύθηκε σε σχέση με το 2015.

Αντιστοίχως, στις ομαδικές ασφαλίσεις, ο κύριος όγκος εργασιών προέρχεται από τις άμεσες πωλήσεις. Παρόμοια ήταν η εικόνα και κατά το 2015.

Στην Ευρωπαϊκή ασφαλιστική αγορά Ζωής, η παραγωγή ασφαλίσεων Ζωής έφτασε το 733 δισ. € το 2015, αυξημένη κατά 1,5% σε σχέση με το 2014, ενώ η παραγωγή ασφαλίσεων υγείας έφθασε τα 127 δισ. € (+3,5%). Το μέσο κατά κεφαλήν ασφαλιστήριο έφθασε στα 1.227 € το 2015 και είναι το υψηλότερο που έχει καταγραφεί από το 2008. Οι πληρωθείσες αποζημιώσεις Ζωής έμειναν σχετικά σταθερές στα 640 δισ. € το 2015. Αντιστοίχως, οι αποζημιώσεις των ασφαλίσεων Υγείας αυξήθηκαν κατά 4,4% έναντι του 2014, φθάνοντας τα 103 δισ. €.

---

## Περιεχόμενα

Σύνοψη Βασικών Σημείων .....	2
Περιεχόμενα.....	3
Κατάλογος γραφημάτων.....	4
Κατάλογος πινάκων .....	5
Εισαγωγή.....	6
A. Ελληνική ασφαλιστική αγορά.....	8
1 Συνολική επισκόπηση των ασφαλίσεων Ζωής .....	9
2 Αποτέλεσμα έρευνας ΕΑΕΕ .....	11
2.1 Συνολική παραγωγή ασφαλίσεων .....	11
2.2 Παραγωγή ασφαλίσεων ατομικών ασφαλίσεων 2016.....	12
2.3 Παραγωγή ασφαλίσεων ομαδικών ασφαλίσεων 2016 .....	15
3 Κανάλια διανομής.....	16
3.1 Ατομικές ασφαλίσεις .....	16
3.2 Ομαδικές ασφαλίσεις .....	22
4 Πλήθος συμβολαίων .....	27
4.1 Πλήθος συμβολαίων ατομικών ασφαλίσεων 2016.....	27
4.2 Πλήθος συμβολαίων ομαδικών ασφαλίσεων .....	28
5 Πληρωθείσες αποζημιώσεις .....	30
5.1 Πληρωθείσες αποζημιώσεις ατομικών ασφαλίσεων 2016.....	30
5.2 Πληρωθείσες αποζημιώσεις ομαδικών ασφαλίσεων .....	31
B. Ευρωπαϊκή ασφαλιστική αγορά .....	33
Παραρτήματα	
Παράρτημα 1: Αναλυτικά αποτελέσματα	
Παράρτημα 2: Κατάλογος συμμετεχόντων – List of participants	
Appendix 3: Executive Summary	

## Κατάλογος γραφημάτων

Γράφημα 1: Παραγωγή ασφαλιστρων 2012 – 2016 .....	10
Γράφημα 2: Μηνιαία παραγωγή ασφαλιστρων.....	10
Γράφημα 3: Ασφαλίσεις Ζωής, Υγείας, Ατυχημάτων: Έρευνα έτους 2016 .....	12
Γράφημα 4: Τριμηνιαία παραγωγή ασφαλιστρων ανά τύπο κινδύνου (ατομικές ασφαλίσεις) .....	12
Γράφημα 5: Παραγωγή ασφαλιστρων σύνταξης – αποταμίευσης ατομικών ασφαλίσεων ανά τύπο ασφάλισης (εκατ. €).....	13
Γράφημα 6: Παραγωγή ασφαλιστρων σύνταξης – αποταμίευσης ατομικών ασφαλίσεων ανά τύπο ασφάλισης και καταβολής (εκατ. €).....	14
Γράφημα 7: Διαχωρισμός παραγωγής ασφαλιστρων σύνταξης – αποταμίευσης ατομικών ασφαλίσεων σε νέες εργασίες και εργασίες προηγούμενων περιόδων (εκατ. €) .....	14
Γράφημα 8: Τριμηνιαία παραγωγή ασφαλιστρων ανά τύπο κινδύνου (ομαδικές ασφαλίσεις) .....	15
Γράφημα 9: Κανάλια διανομής ασφαλίσεων Ζωής, Υγείας και Ατυχημάτων 2016.....	16
Γράφημα 10: Κανάλια διανομής ατομικών ασφαλίσεων Ζωής 2016 .....	17
Γράφημα 11: Παραγωγής ασφαλιστρων σύνταξης – αποταμίευσης ατομικών ασφαλίσεων ανά κανάλι διανομής (εκατ. €) .....	18
Γράφημα 12: Νέες εργασίες ατομικών ασφαλίσεων, Ασφαλιστικοί διαμεσολαβητές αποκλειστικής συνεργασίας (εκατ. €) .....	18
Γράφημα 13: Νέες εργασίες ατομικών ασφαλίσεων, Ασφαλιστικοί διαμεσολαβητές μη αποκλειστικής συνεργασίας (εκατ. €) .....	19
Γράφημα 14: Νέες εργασίες ατομικών ασφαλίσεων, Συνεργασία με τράπεζες (εκατ. €) .....	19
Γράφημα 15: Παραγωγή ασφαλιστρων ατομικών ασφαλίσεων νοσοκομειακής περίθαλψης (εκατ. €).....	20
Γράφημα 16: Παραγωγή ασφαλιστρων ατομικών ασφαλίσεων, Ατυχήματα και ασθένειες (εκατ. €).....	20
Γράφημα 17: Παραγωγή ασφαλίσεων ατομικών ασφαλίσεων Ζωής 2016, Ασφαλιστικοί διαμεσολαβητές αποκλειστικής συνεργασίας.....	21
Γράφημα 18: Παραγωγή ασφαλίσεων ατομικών ασφαλίσεων Ζωής 2016, Ασφαλιστικοί διαμεσολαβητές μη αποκλειστικής συνεργασίας.....	21
Γράφημα 19: Παραγωγή ασφαλίσεων ατομικών ασφαλίσεων Ζωής 2016, Συνεργασία με τράπεζες.....	22
Γράφημα 20: Κανάλια διανομής ομαδικών ασφαλίσεων Ζωής 2016 .....	23
Γράφημα 21: Κανάλια διανομής ομαδικών ασφαλίσεων Ζωής 2016 χωρίς την ασφάλιση πιστώσεων δανειοληπτών.....	23
Γράφημα 22: Κανάλια διανομής ομαδικών ασφαλίσεων Ζωής 2016 ανά είδος ασφαλιστικής κάλυψης.....	24
Γράφημα 23: Παραγωγή ασφαλιστρων ομαδικών ασφαλίσεων Ζωής 2016, Ασφαλιστικοί διαμεσολαβητές αποκλειστικής συνεργασίας.....	24
Γράφημα 24: Παραγωγή ασφαλιστρων ομαδικών ασφαλίσεων Ζωής 2016, Ασφαλιστικοί διαμεσολαβητές μη αποκλειστικής συνεργασίας.....	25

Γράφημα 25: Παραγωγή ασφαλιστρων ομαδικών ασφαλίσεων Ζωής 2016, Συνεργασία με τράπεζες.....	25
Γράφημα 26: Παραγωγή ασφαλιστρων ομαδικών ασφαλίσεων Ζωής 2016, Απευθείας πωλήσεις.....	26
Γράφημα 27: Πλήθος συμβολαίων ανά τύπο κινδύνου (ατομικές ασφαλίσεις).....	28
Γράφημα 28: Πλήθος συμβολαίων ανά τύπο κινδύνου (ομαδικές ασφαλίσεις).....	29
Γράφημα 29: Πληρωθείσες αποζημιώσεις ανά τύπο κινδύνου (ατομικές ασφαλίσεις).....	31
Γράφημα 30: Πληρωθείσες αποζημιώσεις ανά τύπο κινδύνου (ομαδικές ασφαλίσεις).....	32
Γράφημα 31: Παραγωγή ασφαλίσεων Ζωής προς Α.Ε.Π. 2015.....	34

## Κατάλογος πινάκων

Πίνακας 1: Παραγωγή ασφαλιστρων στην Ελλάδα.....	9
Πίνακας 2: Παραγωγή ασφαλιστρων ασφαλίσεων Ζωής, Υγείας και Ατυχημάτων.....	11
Πίνακας 3: Παραγωγή ασφαλιστρων ατομικών ασφαλίσεων Ζωής (σωρευτική εξέλιξη).....	12
Πίνακας 4: Κατανομή παραγωγής ασφαλιστρων ατομικών ασφαλίσεων Ζωής ανά είδος ασφαλιστικής κάλυψης.....	13
Πίνακας 5: Παραγωγή ασφαλιστρων ομαδικών ασφαλίσεων Ζωής (σωρευτική εξέλιξη).....	15
Πίνακας 6: Κανάλια διανομής ατομικών ασφαλίσεων Ζωής 2016.....	16
Πίνακας 7: Κανάλια διανομής ατομικών ασφαλίσεων Ζωής 2015-2016.....	17
Πίνακας 8: Κανάλια διανομής ομαδικών ασφαλίσεων Ζωής 2016.....	22
Πίνακας 9: Κανάλια διανομής ομαδικών ασφαλίσεων Ζωής 2015-2016.....	23
Πίνακας 10: Πλήθος συμβολαίων ασφαλίσεων Ζωής.....	27
Πίνακας 11: Πλήθος συμβολαίων ατομικών ασφαλίσεων Ζωής.....	27
Πίνακας 12: Πλήθος συμβολαίων ομαδικών ασφαλίσεων Ζωής.....	28
Πίνακας 13: Πληρωθείσες αποζημιώσεις ασφαλίσεων Ζωής.....	30
Πίνακας 14: Πληρωθείσες αποζημιώσεις ατομικών ασφαλίσεων Ζωής (σωρευτική εξέλιξη).....	31
Πίνακας 15: Πληρωθείσες αποζημιώσεις ομαδικών ασφαλίσεων Ζωής.....	32
Πίνακας 16: Παραγωγή ασφαλιστρων στην Ευρώπη 2013-2015 (δισ. €).....	34
Πίνακας 17: Πληρωθείσες αποζημιώσεων στην Ευρώπη 2013-2015 (δισ. €).....	35
Πίνακας 18: Κατάλογος συμμετεχόντων (List of participants).....	37

## Εισαγωγή

Οι ασφαλίσεις Ζωής αποτελούν τον σημαντικότερο τομέα εργασιών για τις ασφαλιστικές επιχειρήσεις τόσο στην Ελλάδα, όσο και στην Ευρώπη. Ενδεικτικά αναφέρεται ότι αυτές αντιπροσωπεύουν το 50% της συνολικής παραγωγής ασφαλιστρών στην Ελλάδα και το 61% της αντίστοιχης παραγωγής στην Ευρώπη.

Στην έννοια των ασφαλίσεων Ζωής περιλαμβάνονται όλες οι ασφαλιστικές καλύψεις ζωής (θανάτου, επιβίωσης, μικτές), οι καλύψεις υγείας, οι ασφαλίσεις ζωής συνδεδεμένες με επενδύσεις και τα ομαδικά συνταξιοδοτικά προγράμματα, όπως προσφέρονται από τις ασφαλιστικές επιχειρήσεις Ζωής.

Σκοπός της παρούσας μελέτης είναι να δώσει μία γενική εικόνα για τις ασφαλίσεις Ζωής από πλευράς στατιστικών στοιχείων τόσο για την Ελληνική όσο και για την Ευρωπαϊκή αγορά.

Τα στοιχεία για την Ελληνική αγορά προκύπτουν τόσο από τα δημοσιευμένα στοιχεία όσο και από την εξειδικευμένη τριμηνιαία έρευνα με ερωτηματολόγιο που υλοποιείται υπό την καθοδήγηση της Επιτροπής Ζωής, Συντάξεων και Υγείας της ΕΑΕΕ, η οποία έλαβε υπόψη της τις ανάγκες ολοκληρωμένης πληροφόρησης των ασφαλιστικών επιχειρήσεων που δραστηριοποιούνται στις ασφαλίσεις Ζωής στην Ελλάδα.

Στο πλαίσιο αυτό διαμόρφωσε σχετικό ερωτηματολόγιο (με αρχική εφαρμογή στο πρώτο τρίμηνο του 2016), εστιάζοντας στην καταγραφή των μεγεθών της παραγωγής και των αποζημιώσεων υπό το πρίσμα του αναλαμβανομένου κινδύνου. Συνεπώς, το ερωτηματολόγιο:

- Διαχωρίζει τις ασφαλίσεις Ζωής σε ατομικές και ομαδικές
- Εξετάζει τις εργασίες με βάση τον κίνδυνο (ασφάλιση Ζωής, ασφάλιση υγείας, ασφάλιση Ζωής συνδεδεμένη με επενδύσεις, ομαδικά συνταξιοδοτικά προγράμματα)
- Αναλύει την παραγωγή ασφαλιστρών ανά κανάλι διανομής

Στην έρευνα που διενεργήθηκε για το 2016 περιλαμβάνονται τα στοιχεία 22 ασφαλιστικών επιχειρήσεων με καθεστώς εγκατάστασης, οι οποίες συγκέντρωσαν το 99,6% της παραγωγής ασφαλιστρών (συμπεριλαμβανομένων των δικαιωμάτων συμβολαίων) στις ασφαλίσεις Ζωής, σύμφωνα με τα πλήρη στοιχεία της ασφαλιστικής αγοράς που αφορούσαν το 2015. Από τις ανωτέρω επιχειρήσεις, οι 11 δραστηριοποιούνται μόνο στις ασφαλίσεις Ζωής και 11 είναι Μικτές.

Τα συγκεντρωτικά στοιχεία της έρευνας, όπως προέκυψαν από τις απαντήσεις στο ερωτηματολόγιο, παρουσιάζονται στο παράρτημα της μελέτης.

Η παρούσα μελέτη καταγράφει αθροιστικά τις απαντήσεις για το δωδεκάμηνο του 2016, έτσι όπως διαμορφώθηκαν ανά τρίμηνο εντός του έτους. Επίσης, γίνεται σύγκριση με αντίστοιχα δημοσιευμένα στοιχεία του 2015 όπου αυτό είναι δυνατό, καθώς το

# Εισαγωγή

---

ερωτηματολόγιο αναδιαρθρώθηκε σε μεγάλο βαθμό για το πρώτο τρίμηνο του 2016 κι έπειτα.

Τα στοιχεία που παρουσιάζονται στην παρούσα έρευνα και είχαν καταγραφεί σε προγενέστερη χρονική περίοδο, έχουν ενημερωθεί σε κάποια σημεία με βάση τα αναθεωρημένα στοιχεία για ορισμένες ασφαλιστικές επιχειρήσεις, σύμφωνα με μεταγενέστερες δηλώσεις τους.

Επιπλέον πηγές πληροφόρησης για τις ασφαλίσεις Ζωής στην Ελλάδα αποτελούν:

- i) η ετήσια στατιστική έκθεση της ΕΑΕΕ<sup>1</sup>
- ii) η μηνιαία έρευνα της ΕΑΕΕ σχετικά με την εξέλιξη της παραγωγής ασφαλιστρών<sup>2</sup> των ασφαλιστικών επιχειρήσεων - μελών
- iii) η μελέτη επί των οικονομικών αποτελεσμάτων του συνόλου των ασφαλιστικών επιχειρήσεων<sup>3</sup>, όπως αυτά καταγράφονται στις δημοσιευμένες οικονομικές καταστάσεις
- iv) η μελέτη επί των οικονομικών στοιχείων των ασφαλιστικών επιχειρήσεων με την βοήθεια των αριθμοδεικτών<sup>4</sup>

Στοιχεία για την ευρωπαϊκή ασφαλιστική αγορά αντλήθηκαν από την ιστοσελίδα της Insurance Europe.

Για οποιαδήποτε ερώτηση ή πληροφορία σχετικά με την παρούσα μελέτη, μπορείτε να απευθυνθείτε στην Υπηρεσία Μελετών και Στατιστικής της Ενώσεως Ασφαλιστικών Εταιριών Ελλάδος.

---

<sup>1</sup> Η Ετήσια Στατιστική έκθεση της ΕΑΕΕ είναι διαθέσιμη στον σύνδεσμο: <http://www.eaee.gr/cms/etisia-statistiki-ekthesi>

<sup>2</sup> Οι εκδόσεις της Υπηρεσίας Μελετών και Στατιστικής σχετικά με την παραγωγή ασφαλιστρών είναι διαθέσιμες στον σύνδεσμο: <http://www.eaee.gr/cms/paragogi-asfalistron>

<sup>3</sup> Οι εκδόσεις της Υπηρεσίας Μελετών και Στατιστικής σχετικά με τα Οικονομικά αποτελέσματα των ασφαλιστικών επιχειρήσεων είναι διαθέσιμες στον σύνδεσμο: <http://www.eaee.gr/cms/oikonomika-apotelesmata>

<sup>4</sup> Η τελευταία έκδοση της Υπηρεσίας Μελετών και Στατιστικής «Επισκόπηση με Αριθμοδείκτες» είναι διαθέσιμη στον σύνδεσμο: <http://www.eaee.gr/sites/default/files/oikmel-ratios2015gr.pdf>

---

## A. Ελληνική ασφαλιστική αγορά



# Συνολική επισκόπηση των ασφαλίσεων Ζωής

## 1 Συνολική επισκόπηση των ασφαλίσεων Ζωής

Κατά τη διάρκεια του 2016, 23 ασφαλιστικές επιχειρήσεις δραστηριοποιήθηκαν στις ασφαλίσεις Ζωής με την μορφή της Ανώνυμης Εταιρείας ή Υποκαταστήματος αλλοδαπής επιχείρησης (2015: 23). Το εξεταζόμενο μεγέθη αφορούν σε ασφαλιστικές επιχειρήσεις που δραστηριοποιούνται με εγκατάσταση στην Ελλάδα ενώ δεν περιλαμβάνονται όσες είναι ενεργές με καθεστώς Ελεύθερης Παροχής Υπηρεσιών (Ε.Π.Υ.).

Η συνολική παραγωγή ασφαλίσεων (συμπεριλαμβανομένων των δικαιωμάτων συμβολαίου) το 2016 στην Ελλάδα όλων των κλάδων ασφάλισης (Ζωής και Ζημιών) εκτιμάται ότι έφτασε τα 3,8 δισ. €<sup>5</sup>, αυξημένη κατά 4,6% σε σχέση με το 2015.

Όσον αφορά την συγκρισιμότητα των στοιχείων της παρούσας έρευνας από τον Ιανουάριο του 2016 κι εφεξής, σε σχέση με τα στοιχεία των προηγούμενων περιόδων (μέχρι και τον Δεκέμβριο του 2015), πρέπει να αναφερθεί η αλλαγή στην ταξινόμηση των κλάδων ασφάλισης που επήλθε με την εφαρμογή του Νόμου 4364/5.2.2016 (ΦΕΚ 13 τ'Α) «Προσαρμογή της ελληνικής νομοθεσίας στην Οδηγία Φερεγγυότητα II».

Συγκεκριμένα, οι εργασίες του κλάδου **IV.2. Ασφάλιση υγείας** των ασφαλίσεων Ζωής (όπως είχε καταγραφεί με το άρθρο 13 του ν.δ. 400/1970), κατατάσσονται πλέον στους κλάδους **1. Ατυχήματα** και **2. Ασθένειες** των ασφαλίσεων κατά Ζημιών, σύμφωνα με τα άρθρα 4, 49, 269 του Ν. 4364/5.2.2016.

Συνεπώς για την ερμηνεία των μεταβολών της παραγωγής ασφαλίσεων που καταγράφεται στην συνέχεια της παρούσας μελέτης, θα πρέπει να ληφθεί υπόψη η επίδραση από την ανακατάταξη των εργασιών, όπως περιγράφηκε ανωτέρω.

Στον κλάδο των ασφαλίσεων Ζωής, η παραγωγή εκτιμάται σε 1,9 δισ. € η οποία ήταν 6,1% μεγαλύτερη από την αντίστοιχη παραγωγή του 2015. Επίσης, η παραγωγή ασφαλίσεων των κλάδων «1. Ατυχήματα» και «2. Ασθένειες» των ασφαλίσεων κατά Ζημιών ήταν 40 και 175 εκατ. αντιστοίχως.

### Πίνακας 1: Παραγωγή ασφαλίσεων στην Ελλάδα

εκατομμύρια €	2016	Μεταβολή από το 2015
Συνολική παραγωγή πρωτασφαλίσεων (Ζωής και Ζημιών)	3.783,5	+4,6%
Παραγωγή πρωτασφαλίσεων ασφαλίσεων Ζωής	1.908,0	+6,1%
Ατυχήματα	39,8	- <sup>6</sup>
Ασθένειες	175,0	- <sup>6</sup>

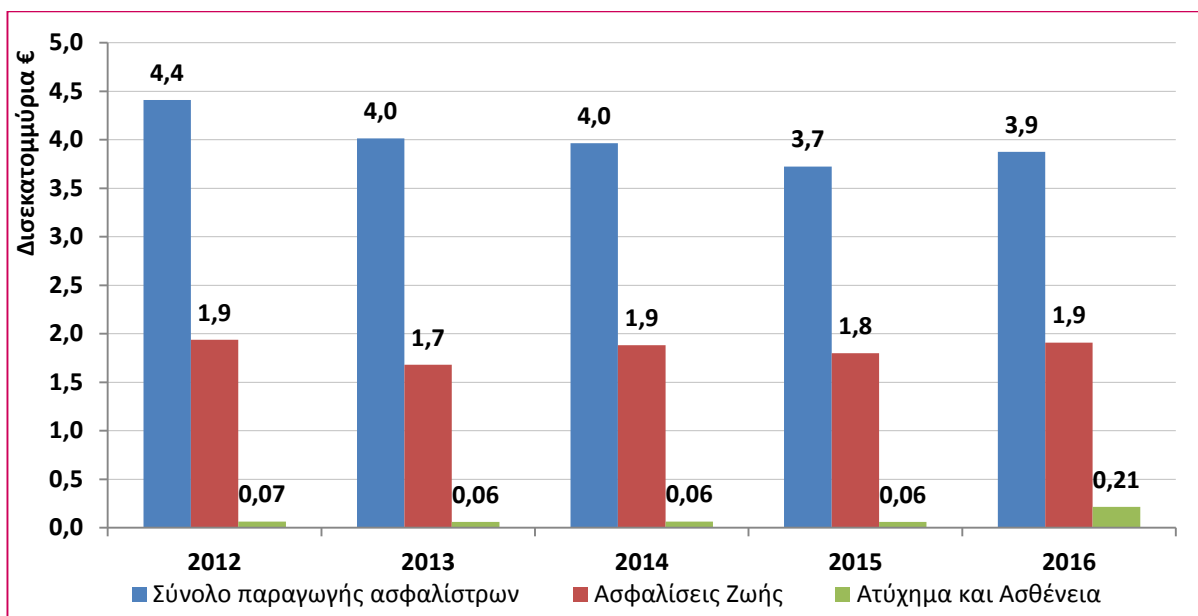
<sup>5</sup> Οι εκδόσεις της Υπηρεσίας Μελετών και Στατιστικής σχετικά με την παραγωγή ασφαλίσεων είναι διαθέσιμες στο σύνδεσμο: <http://www.eaee.gr/cms/paragogi-asfalistron>

<sup>6</sup> Μη συγκρίσιμα στοιχεία

## Συνολική επισκόπηση των ασφαλίσεων Ζωής

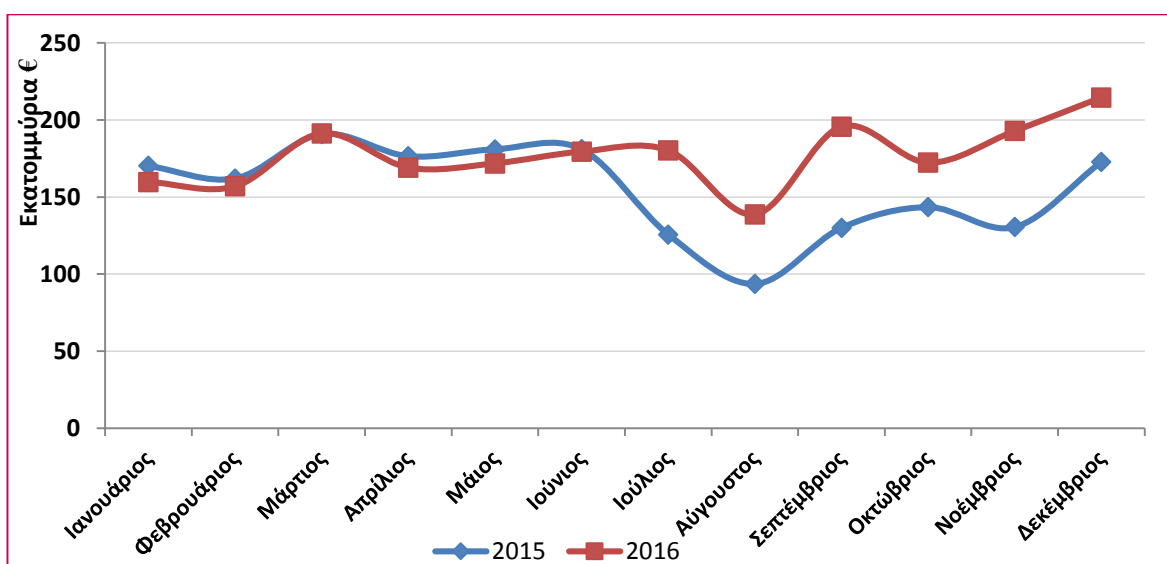
Από τα παραπάνω, φαίνεται ότι οι ασφαλίσεις Ζωής αντιπροσωπεύουν το 50,4% της συνολικής παραγωγής ασφαλίσεων ενώ όταν σε αυτές αθροίζονται οι δύο συναφείς κλάδοι των ασφαλίσεων κατά Ζημιών, το ποσοστό τους ανέρχεται στο 56,1%.

**Γράφημα 1: Παραγωγή ασφαλίσεων 2012 – 2016**



Η μηνιαία κατανομή της παραγωγής ασφαλίσεων Ζωής αθροιζόμενη με την παραγωγή των κλάδων Ατυχημάτων και Ασθένειας κυμάνθηκε όπως φαίνεται στο επόμενο γράφημα<sup>7</sup>.

**Γράφημα 2: Μηνιαία παραγωγή ασφαλίσεων**



<sup>7</sup> Οι σχετικές εκδόσεις της Υπηρεσίας Μελετών και Στατιστικής σχετικά με την μηνιαία Παραγωγή ασφαλίσεων είναι διαθέσιμες στο σύνδεσμο: <http://www.eaee.gr/cms/paragogi-asfalistron>

# Αποτέλεσμα έρευνας ΕΑΕΕ

## 2 Αποτέλεσμα έρευνας ΕΑΕΕ

### 2.1 Συνολική παραγωγή ασφαλιστρων

Οι συμμετέχουσες επιχειρήσεις στην έρευνα δήλωσαν 1,5 δισ. € παραγωγής ασφαλιστρων σε ατομικές ασφαλίσεις και 486 εκατ. € σε ομαδικές ασφαλίσεις. Στις ατομικές ασφαλίσεις, αυξημένο είναι το μερίδιο συμμετοχής των παραδοσιακών ασφαλίσεων Ζωής στο 48,4% το 2016 από 36,3% το 2015. Στις ομαδικές ασφαλίσεις, μειώθηκε η αναλογία των ασφαλίσεων εργαζομένων ενώ αυξήθηκε η αναλογία των συνταξιοδοτικών προγραμμάτων.

Τα συγκεντρωτικά στοιχεία που προέκυψαν από την έρευνα καταγράφονται σε πλήρη ανάλυση στο παράρτημα της μελέτης.

### Πίνακας 2: Παραγωγή ασφαλιστρων ασφαλίσεων Ζωής, Υγείας και Ατυχημάτων

		2016		Σύνθεση χαρτοφυλακίου 2015 <sup>8</sup>
Ατομικές ασφαλίσεις (76%)	Ζωής	749.703.051	48,4%	36,3%
	Υγείας – Ατυχημάτων - Ασθενειών	527.298.959	34,1%	39,7%
	Ζωής συνδεδεμένες με επενδύσεις	271.305.597	17,5%	24,0%
	<b>Σύνολο</b>	<b>1.548.307.606</b>	<b>100%</b>	<b>100%</b>
Ομαδικές ασφαλίσεις (24%)	Δανειοληπτών	99.260.162	20,4%	18,5%
	Εργαζομένων	180.034.210	37,1%	47,8%
	Συνταξιοδοτικά προγράμματα	206.345.217	42,5%	33,7%
	<b>Σύνολο</b>	<b>485.639.589</b>	<b>100%</b>	<b>100%</b>
<b>Σύνολο (ατομικών και ομαδικών)</b>		<b>2.033.947.195</b>		

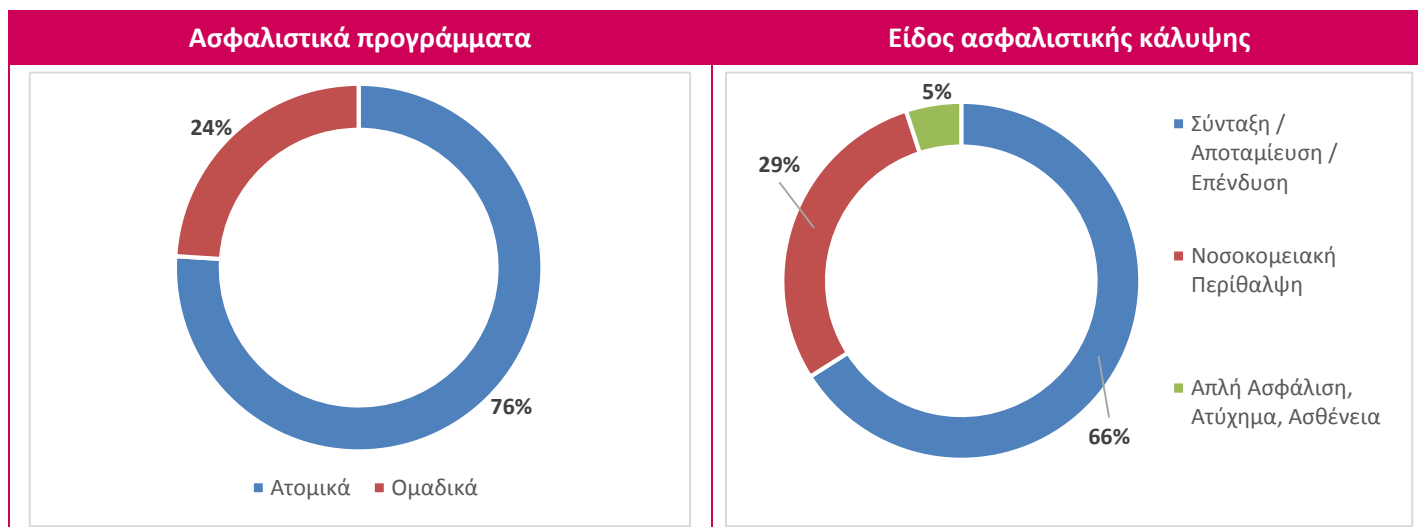
Επίσης, καταγράφηκε παραγωγή από αντασφαλίσεις ύψους 2,0 εκατ. € (ατομικά 14,7%, ομαδικά 85,3%).

Η γραφική αναπαράσταση των συγκεντρωτικών στοιχείων ως προς τον τύπο των προγραμμάτων (ατομικά – ομαδικά) και το είδος των καλύψεων παρουσιάζεται στο γράφημα που ακολουθεί.

<sup>8</sup> Λόγω της μεταβολής της δομής του ερωτηματολογίου ως προς την προσέγγιση των κλάδων/καλύψεων και της συμμετοχής των ασφαλιστικών επιχειρήσεων, τα απόλυτα στοιχεία του 2015 και του 2016 δεν είναι συγκρίσιμα.

# Αποτέλεσμα έρευνας ΕΑΕΕ

Γράφημα 3: Ασφαλίσεις Ζωής, Υγείας, Ατυχημάτων: Έρευνα έτους 2016



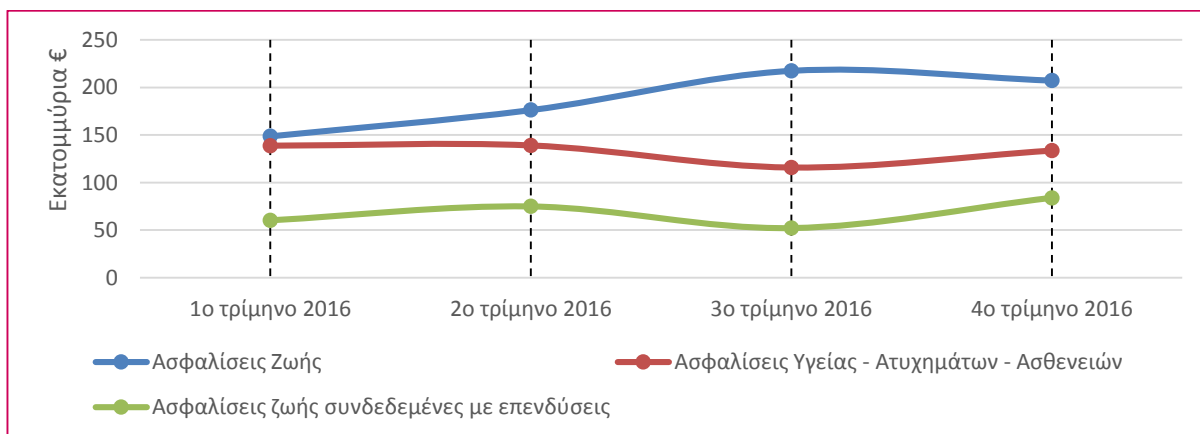
## 2.2 Παραγωγή ασφαλιστρών ατομικών ασφαλίσεων 2016

Στον επόμενο πίνακα φαίνεται η σωρευτική εξέλιξη της παραγωγής ασφαλιστρών ανά τρίμηνο των ατομικών ασφαλίσεων Ζωής. Είναι φανερό η αύξηση της παραγωγής των ασφαλίσεων Ζωής ιδίως κατά το 2<sup>ο</sup> εξάμηνο του έτους. Οι υπόλοιποι δύο κλάδοι εμφανίζουν σχετικά σταθερή παραγωγή σε όλη την διάρκεια του έτους.

Πίνακας 3: Παραγωγή ασφαλιστρών ατομικών ασφαλίσεων Ζωής (σωρευτική εξέλιξη)

	Τρίμηνο	Εξάμηνο	Εννεάμηνο	Δωδεκάμηνο 2016	
Ζωής	148.693.149	324.934.264	542.449.866	749.703.051	48,4%
Υγείας – Ατυχημάτων - Ασθενειών	138.787.796	277.820.728	393.671.363	527.298.959	34,1%
Ζωής συνδεδεμένες με επενδύσεις	60.310.900	135.204.048	187.373.218	271.305.597	17,5%
<b>Σύνολο</b>	<b>347.791.845</b>	<b>737.959.041</b>	<b>1.123.494.447</b>	<b>1.548.307.606</b>	<b>100%</b>

Γράφημα 4: Τριμηνιαία παραγωγή ασφαλιστρών ανά τύπο κινδύνου (ατομικές ασφαλίσεις)



# Αποτέλεσμα έρευνας ΕΑΕΕ

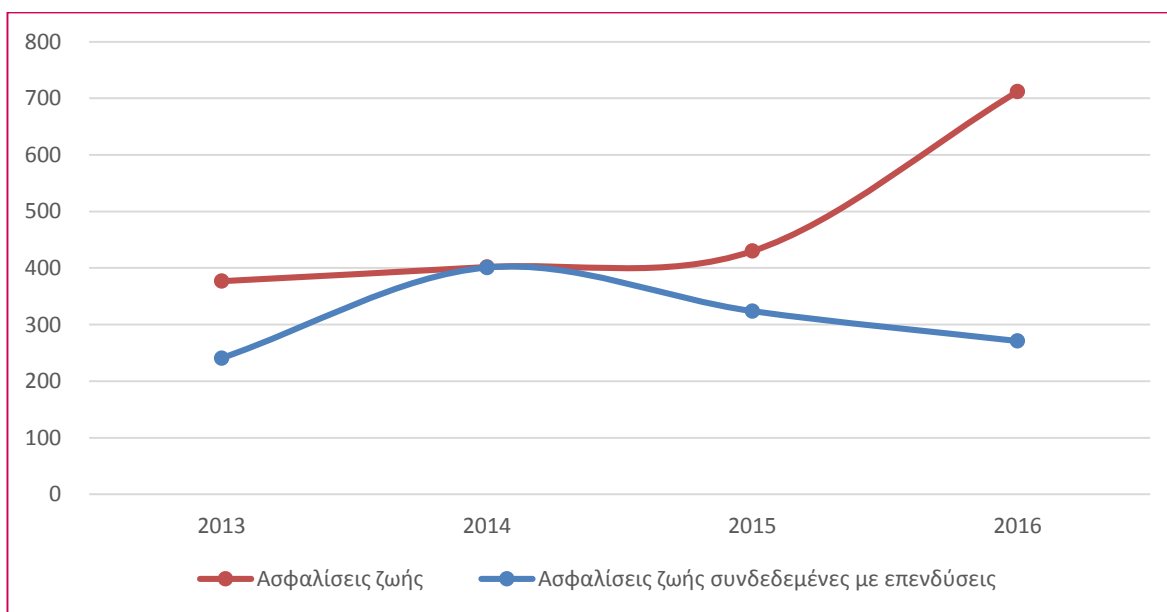
Η παραπάνω παραγωγή αναλύεται ανά είδος ασφαλιστικής κάλυψης ως εξής.

**Πίνακας 4: Κατανομή παραγωγής ασφαλιστρών ατομικών ασφαλίσεων Ζωής ανά είδος ασφαλιστικής κάλυψης**

		Εκατ. €	Μερίδιο (%)
Σύνταξη - Αποταμίευση	Νοσοκομειακή περίθαλψη	467,7	30
	Ασφαλίσεις ζωής συνδεδεμένες με επενδύσεις	271,3	18
	Επιβίωση /Μικτή	606,4	39
	Προσόδων	105,9	7
Λοιπές καλύψεις	Ατύχημα – Ασθένεια	59,6	4
	Ισόβια - Απλή	37,4	2
<b>Σύνολο</b>		<b>1.548,3</b>	<b>100</b>

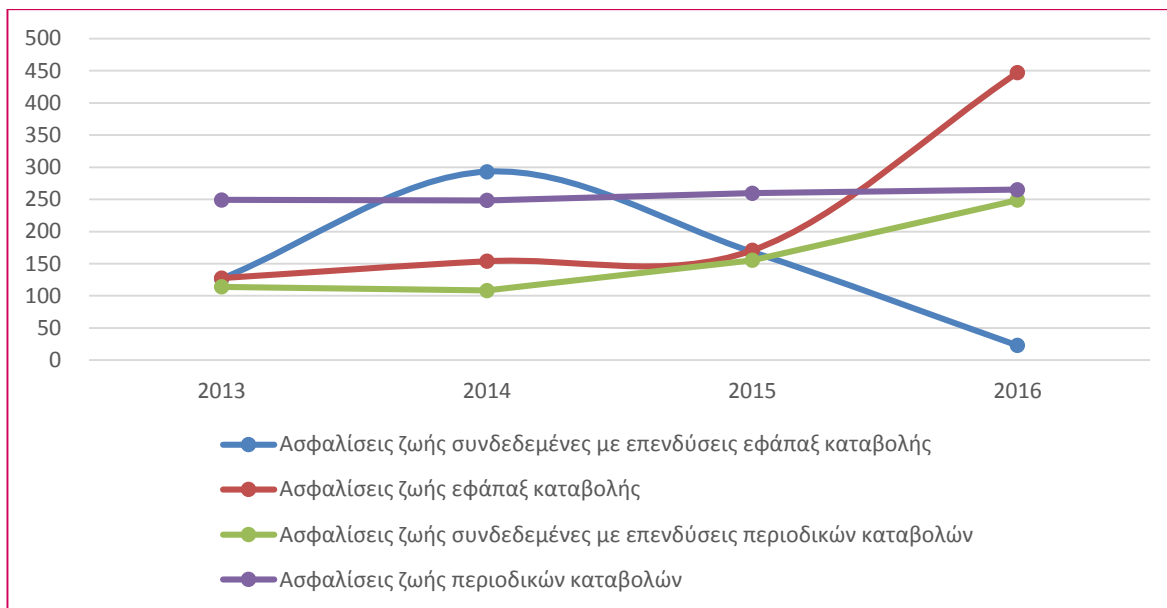
Η παραγωγή ασφαλιστρών στην σύνταξη – αποταμίευση κατά την διάρκεια των τελευταίων ετών, σύμφωνα με τις αντίστοιχες προηγούμενες έρευνες της ΕΑΕΕ φαίνεται στα επόμενα γραφήματα.

**Γράφημα 5: Παραγωγή ασφαλιστρών σύνταξης – αποταμίευσης ατομικών ασφαλίσεων ανά τύπο ασφάλισης (εκατ. €)**

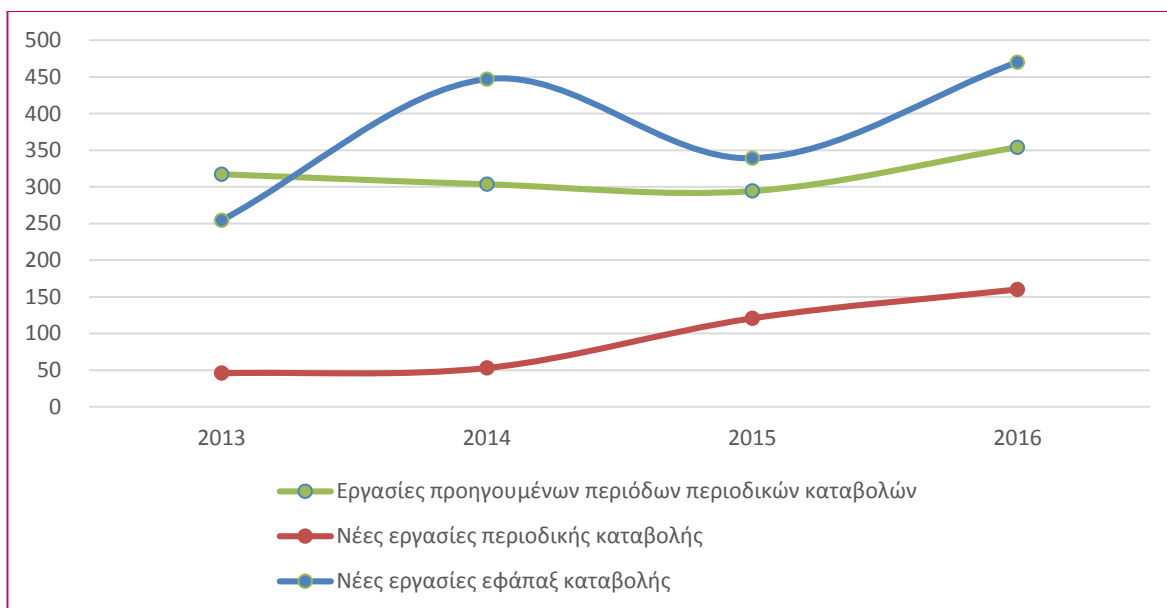


# Αποτέλεσμα έρευνας ΕΑΕΕ

**Γράφημα 6: Παραγωγή ασφαλιστρών σύνταξης – αποταμίευσης ατομικών ασφαλίσεων ανά τύπο ασφάλισης και καταβολής (εκατ. €)**



**Γράφημα 7: Διαχωρισμός παραγωγής ασφαλιστρών σύνταξης – αποταμίευσης ατομικών ασφαλίσεων σε νέες εργασίες και εργασίες προηγούμενων περιόδων (εκατ. €)**



# Αποτέλεσμα έρευνας ΕΑΕΕ

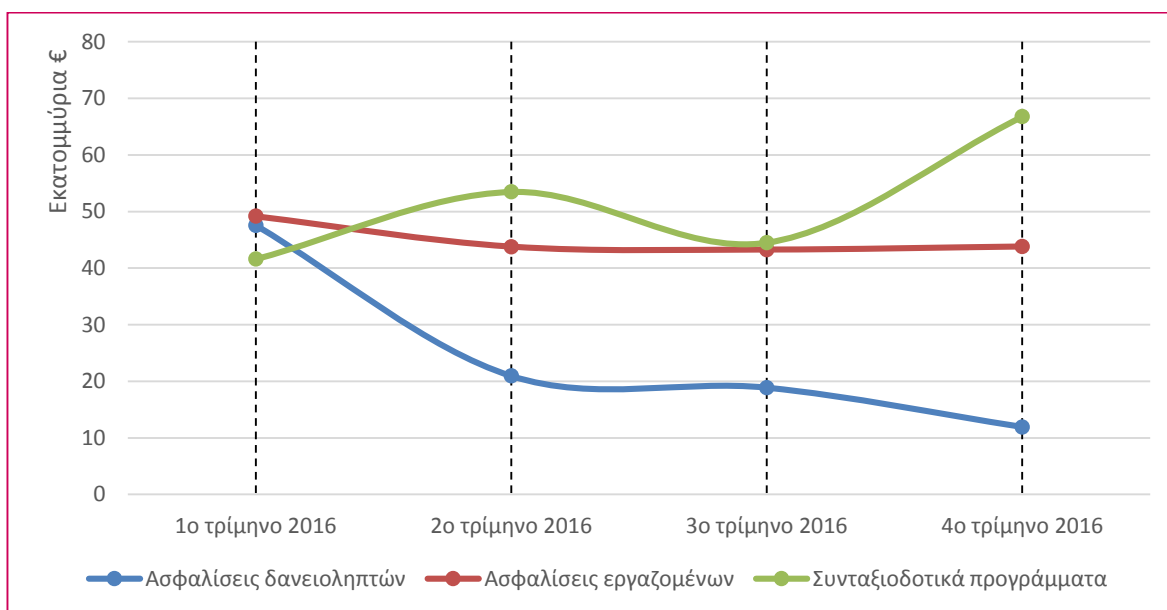
## 2.3 Παραγωγή ασφαλιστρών ομαδικών ασφαλίσεων 2016

Στον επόμενο πίνακα φαίνεται η σωρευτική εξέλιξη της παραγωγής των ομαδικών ασφαλίσεων ανά τρίμηνο. Οι ασφαλίσεις δανειοληπτών έβαιναν μειούμενες από τρίμηνο σε τρίμηνο και οι ασφαλίσεις εργαζομένων έμειναν σταθερές. Αντιθέτως, αύξηση έδειξαν οι ασφαλίσεις για συνταξιοδοτικά προγράμματα.

Πίνακας 5: Παραγωγή ασφαλιστρών ομαδικών ασφαλίσεων Ζωής (σωρευτική εξέλιξη)

	Τρίμηνο	Εξάμηνο	Ενεάμηνο	Δωδεκάμηνο 2016	
Δανειοληπτών	47.564.788	68.491.466	87.347.547	99.260.162	20,4%
Εργαζομένων	49.182.256	92.962.493	136.226.052	180.034.210	37,1%
Συνταξιοδοτικά προγράμματα	41.598.479	95.072.232	139.579.757	206.345.217	42,5%
<b>Σύνολο</b>	<b>138.345.524</b>	<b>256.526.191</b>	<b>363.153.356</b>	<b>485.639.589</b>	<b>100%</b>

Γράφημα 8: Τριμηνιαία παραγωγή ασφαλιστρών ανά τύπο κινδύνου (ομαδικές ασφαλίσεις)



# Αποτέλεσμα έρευνας ΕΑΕΕ

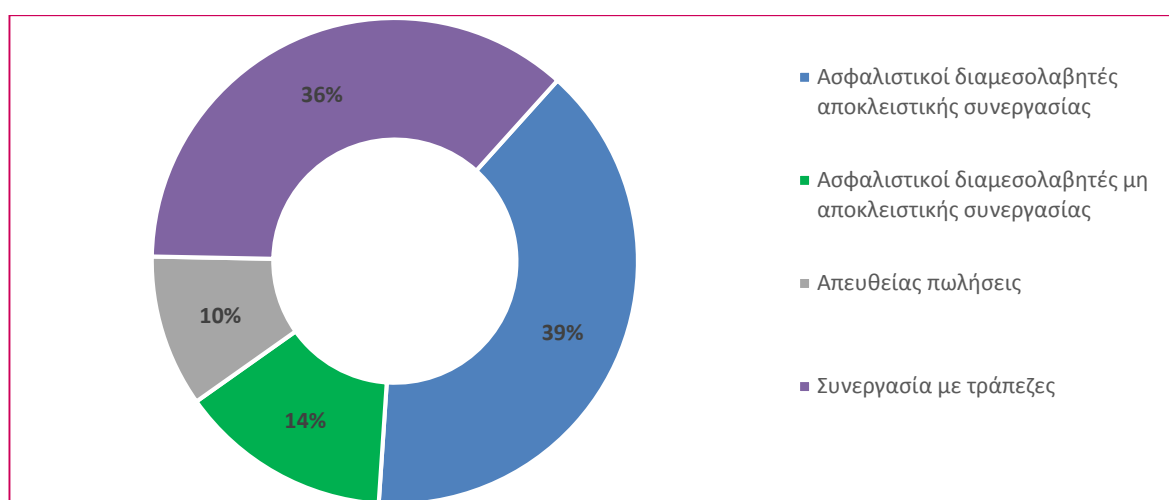
## 3 Κανάλια διανομής

Ένας από τους στόχους της έρευνας ήταν η διερεύνηση του μερισμού της παραγωγής ασφαλιστρών (όπως καταγράφηκε στις προηγούμενες παραγράφους) αναλόγως της συμμετοχής των καναλιών διανομής.

Ειδικότερα ζητήθηκε ο διαχωρισμός της παραγωγής των διαμεσολαβούντων προσώπων αναλόγως της σχέσης συνεργασίας με την ασφαλιστική επιχείρηση (αποκλειστική ή μη αποκλειστική) καθώς και ο διαχωρισμός των άμεσων πωλήσεων αναλόγως της μορφής που χρησιμοποιήθηκε (ψηφιακή πλατφόρμα ή άλλη μορφή).

Συνολικά, η ανάλυση της παραγωγής ανά κανάλι διανομής για το 2016 έγινε ως εξής:

**Γράφημα 9: Κανάλια διανομής ασφαλίσεων Ζωής, Υγείας και Ατυχημάτων 2016**



### 3.1 Ατομικές ασφαλίσεις

Σύμφωνα με την έρευνα, ο μερισμός της παραγωγής ασφαλίσεων των ατομικών ασφαλίσεων ομαδοποιείται όπως ο ακόλουθος πίνακας.

**Πίνακας 6: Κανάλια διανομής ατομικών ασφαλίσεων Ζωής 2016**

	Ασφαλίσεις Ζωής και Υγείας		Ασφαλίσεις Ζωής συνδεδεμένες με επενδύσεις		Σύνολο	
	Αποκλειστική	Μη αποκλειστική	Αποκλειστική	Μη αποκλειστική	Αποκλειστική	Μη αποκλειστική
Ασφαλιστικοί διαμεσολαβητές αποκλειστικής συνεργασίας	544.313.475	42,6%	184.252.326	67,9%	728.565.801	47,1%
Ασφαλιστικοί διαμεσολαβητές μη αποκλειστικής συνεργασίας	162.733.060	12,7%	8.494.391	3,1%	171.227.451	11,1%
Συνεργασία με τράπεζες	553.533.020	43,3%	77.935.340	28,7%	631.468.360	40,8%
Άμεσες Πωλήσεις	16.422.454	1,3%	623.540	0,2%	17.045.994	1,1%
<b>Σύνολο</b>	<b>1.277.002.009</b>	<b>100%</b>	<b>271.305.597</b>	<b>100%</b>	<b>1.548.307.606</b>	<b>100%</b>



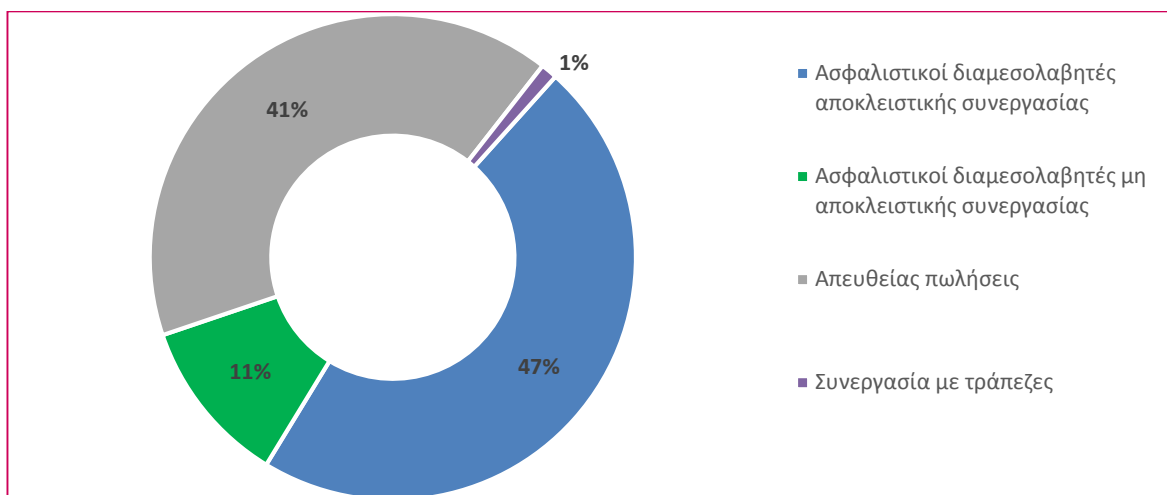
## Αποτέλεσμα έρευνας ΕΑΕΕ

Οι ασφαλιστικοί διαμεσολαβητές αποκλειστικής συνεργασίας και η συνεργασία με τις τράπεζες (bancassurance) είναι τα δύο κανάλια διανομής με το μεγαλύτερο μερίδιο τόσο στις ασφάλισεις Ζωής και Υγείας όσο και στις ασφάλισεις Ζωής συνδεδεμένες με επενδύσεις. Παρόμοια με το 2016 ήταν η αναλογία για το 2015, όπως φαίνεται στον επόμενο πίνακα.

**Πίνακας 7: Κανάλια διανομής ατομικών ασφαλίσεων Ζωής 2015-2016**

	2016	2015
Ασφαλιστικοί διαμεσολαβητές αποκλειστικής συνεργασίας	47,1%	55%
Ασφαλιστικοί διαμεσολαβητές <u>μη</u> αποκλειστικής συνεργασίας	11,1%	14%
Συνεργασία με τράπεζες	40,8%	30%
Άμεσες Πωλήσεις	1,1%	1%
<b>Σύνολο</b>	<b>100%</b>	<b>100%</b>

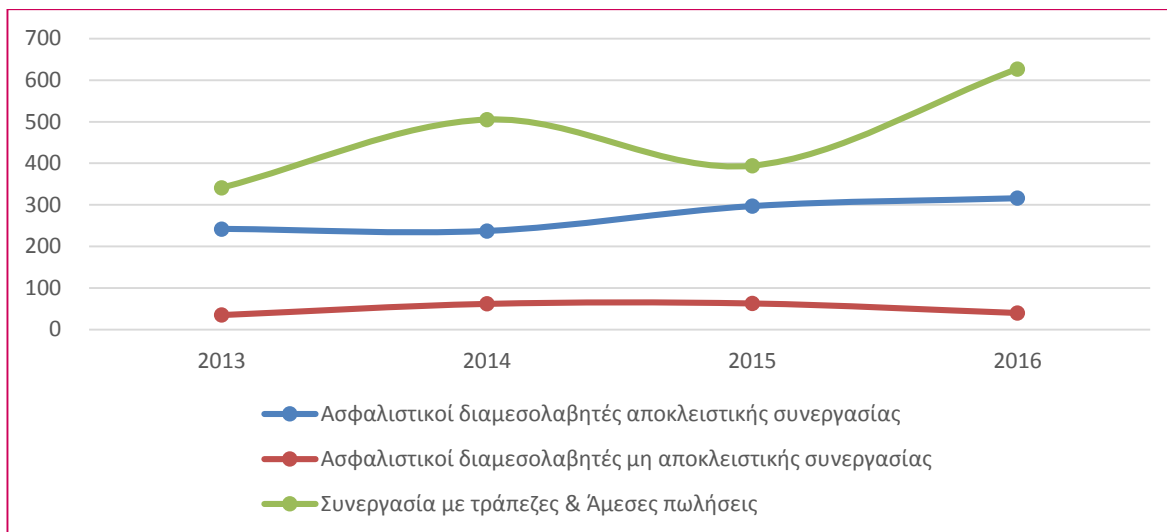
**Γράφημα 10: Κανάλια διανομής ατομικών ασφαλίσεων Ζωής 2016**



Η εξέλιξη της συμμετοχής των διαμεσολαβούντων στην παραγωγή ασφαλίσεων σύνταξης-αποταμίευσης των ατομικών ασφαλίσεων κατά τα τελευταία χρόνια παρουσιάζεται στο γράφημα που ακολουθεί:

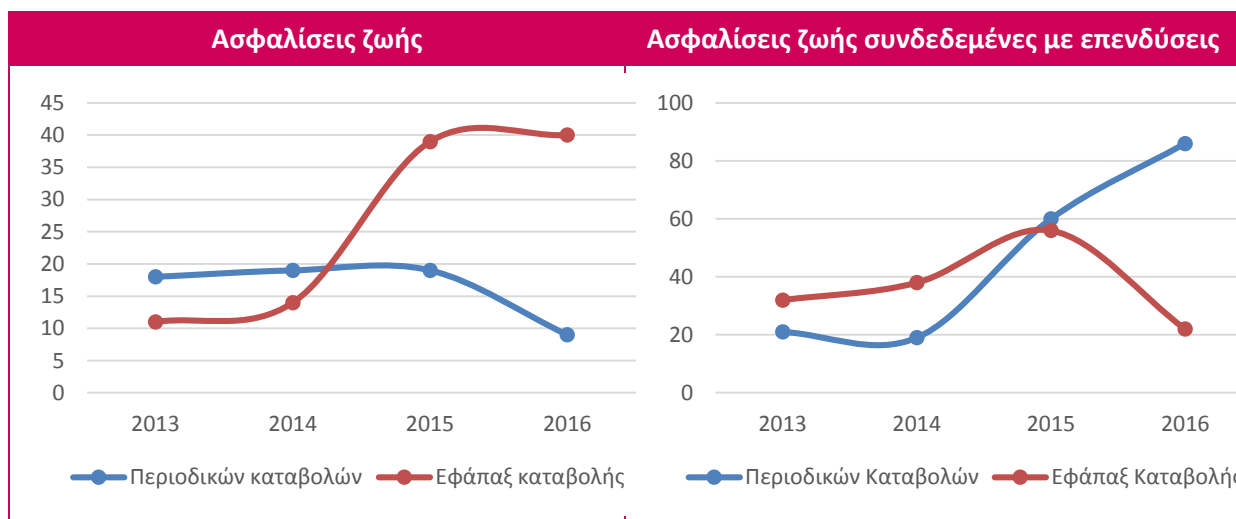
# Αποτέλεσμα έρευνας ΕΑΕΕ

**Γράφημα 11: Παραγωγής ασφαλιστών σύνταξης – αποταμίευσης ατομικών ασφαλίσεων ανά κανάλι διανομής (εκατ. €)**



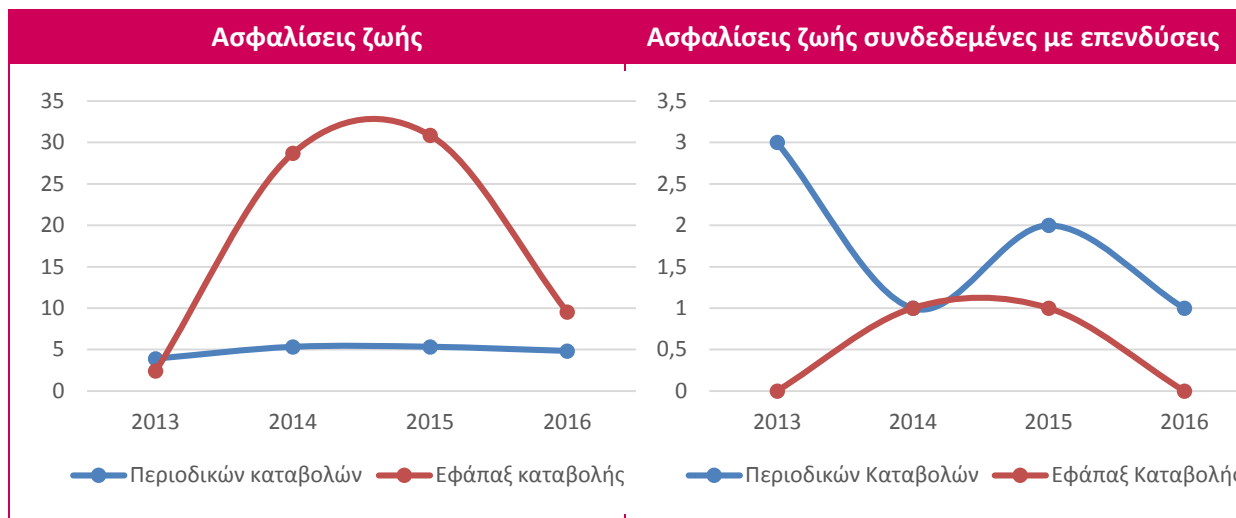
Ειδικότερα για τις νέες εργασίες στις ατομικές ασφαλίσεις ανά κανάλι διανομής, η κατανομή της παραγωγής τους ανά τύπο επένδυσης και καταβολής έχει όπως φαίνεται στα επόμενα τρία γραφήματα (12 έως 14).

**Γράφημα 12: Νέες εργασίες ατομικών ασφαλίσεων, Ασφαλιστικοί διαμεσολαβητές αποκλειστικής συνεργασίας (εκατ. €)**

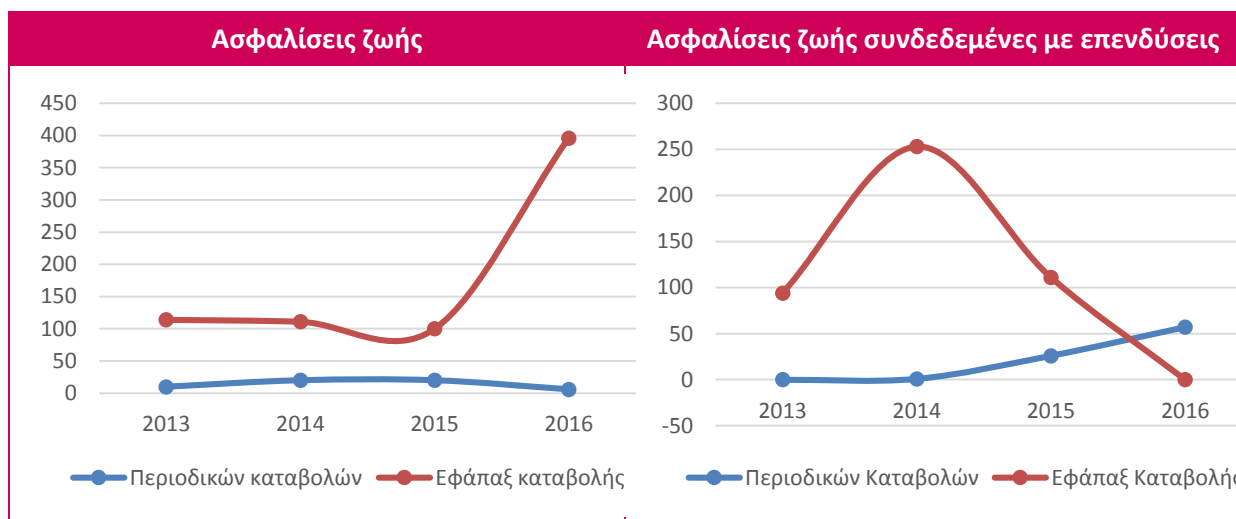


# Αποτέλεσμα έρευνας ΕΑΕΕ

**Γράφημα 13: Νέες εργασίες ατομικών ασφαλίσεων, Ασφαλιστικοί διαμεσολαβητές μη αποκλειστικής συνεργασίας (εκατ. €)**



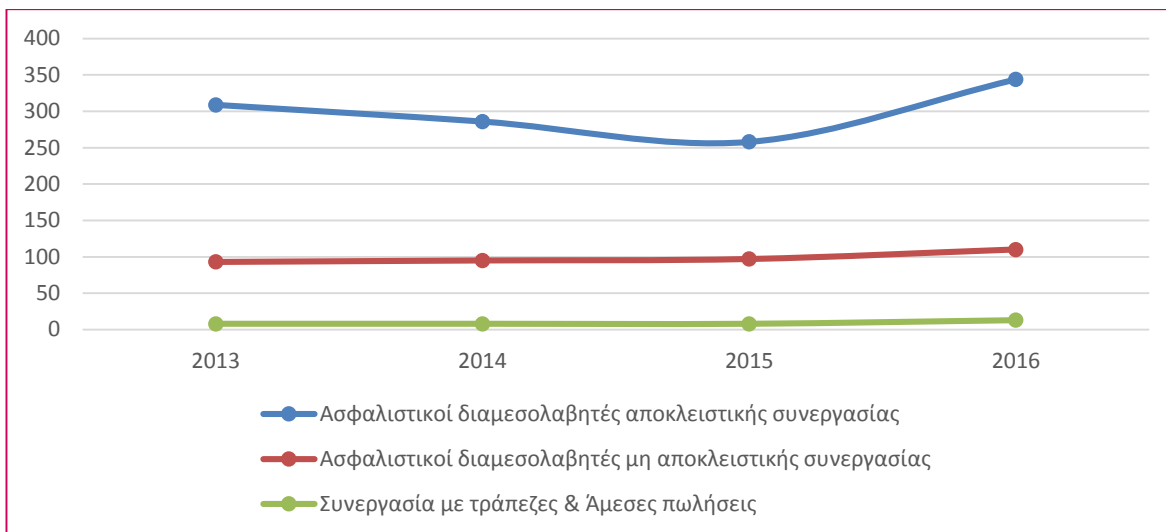
**Γράφημα 14: Νέες εργασίες ατομικών ασφαλίσεων, Συνεργασία με τράπεζες (εκατ. €)**



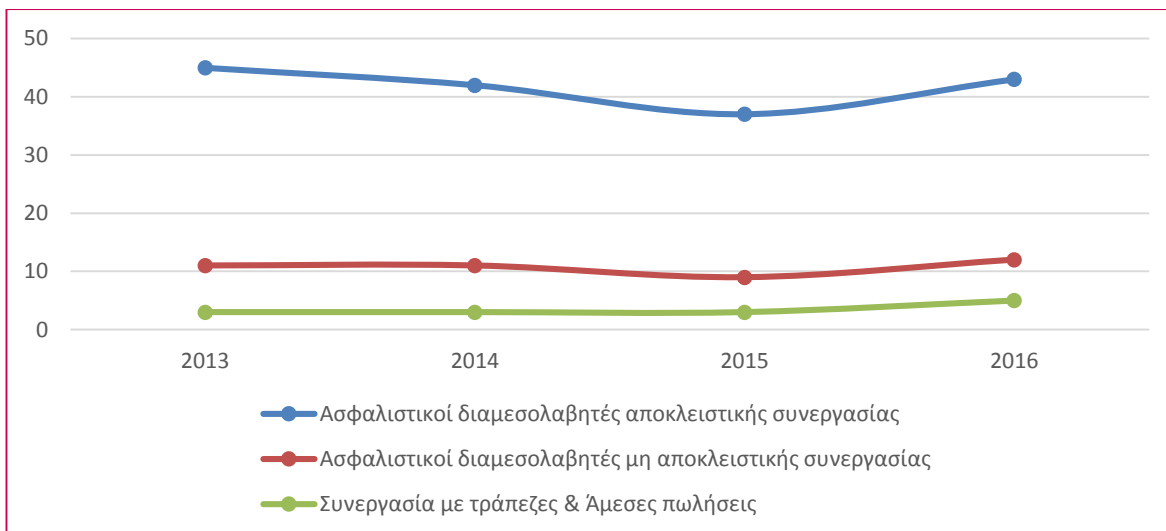
Στις ασφαλίσεις Υγείας των ατομικών ασφαλίσεων, η παραγωγή ασφαλίσεων ανά τύπο ασφαλιστικού προϊόντος (νοσοσκομειακή περίθαλψη ή ατυχήματα και ασθένειες) και ανά κανάλι διανομής φαίνεται στα παρακάτω δύο γραφήματα.

## Αποτέλεσμα έρευνας ΕΑΕΕ

Γράφημα 15: Παραγωγή ασφαλιστών ατομικών ασφαλίσεων νοσοκομειακής περίθαλψης (εκατ. €)



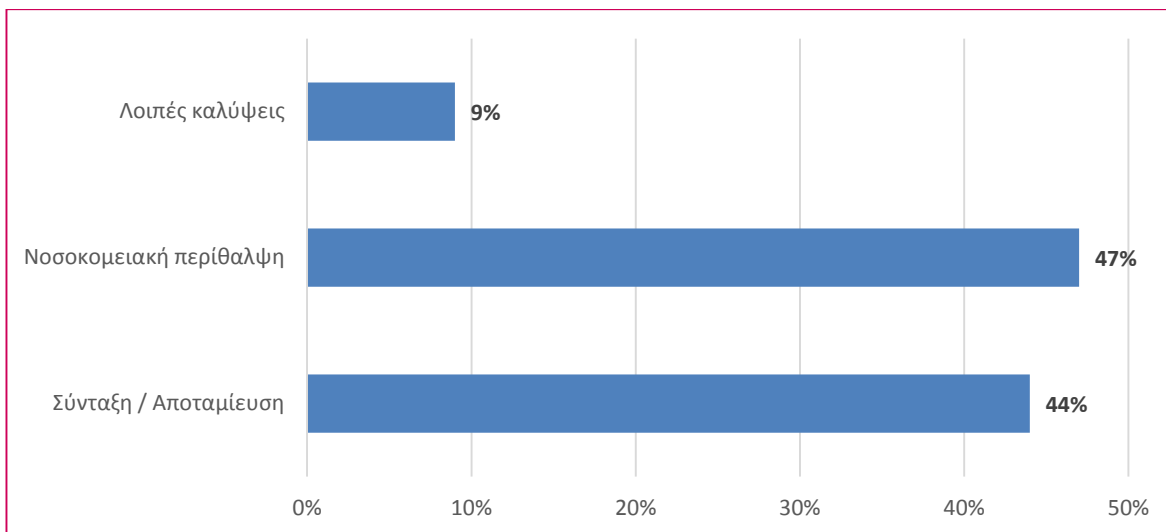
Γράφημα 16: Παραγωγή ασφαλιστών ατομικών ασφαλίσεων, Ατυχήματα και ασθένειες (εκατ. €)



Αναλυτικότερα, η κατανομή της παραγωγής των ατομικών ασφαλίσεων ανά κανάλι διανομής παρουσιάζεται στα γραφήματα που ακολουθούν.

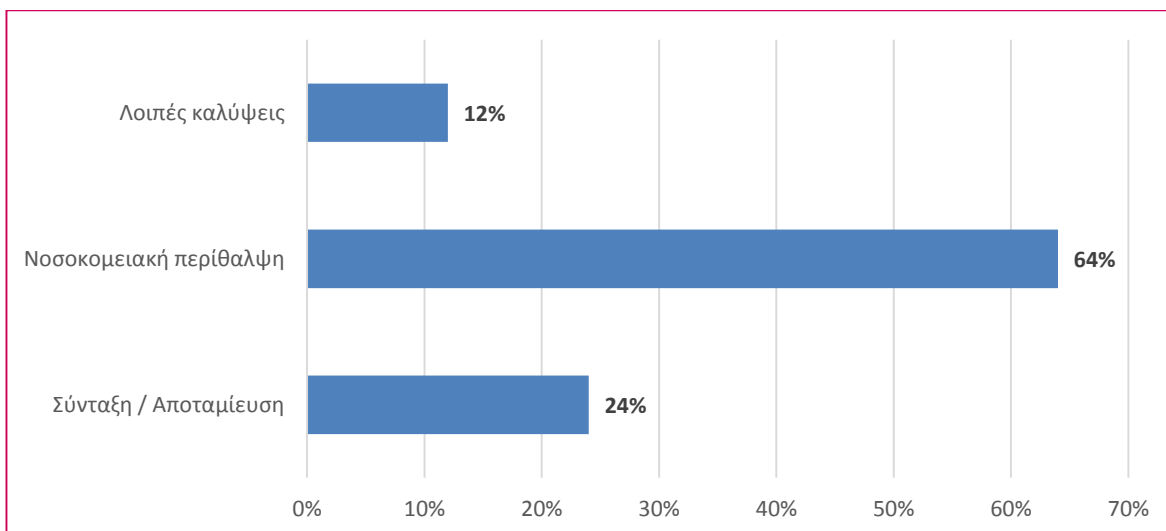
# Αποτέλεσμα έρευνας ΕΑΕΕ

**Γράφημα 17: Παραγωγή ασφαλίσεων ατομικών ασφαλίσεων Ζωής 2016, Ασφαλιστικοί διαμεσολαβητές αποκλειστικής συνεργασίας**



Σημείωση: Η σύνταξη / αποταμίευση κατανέμεται σε 42% σε Ασφαλίσεις ζωής και 58% σε Ασφαλίσεις ζωής συνδεδεμένων με επενδύσεις

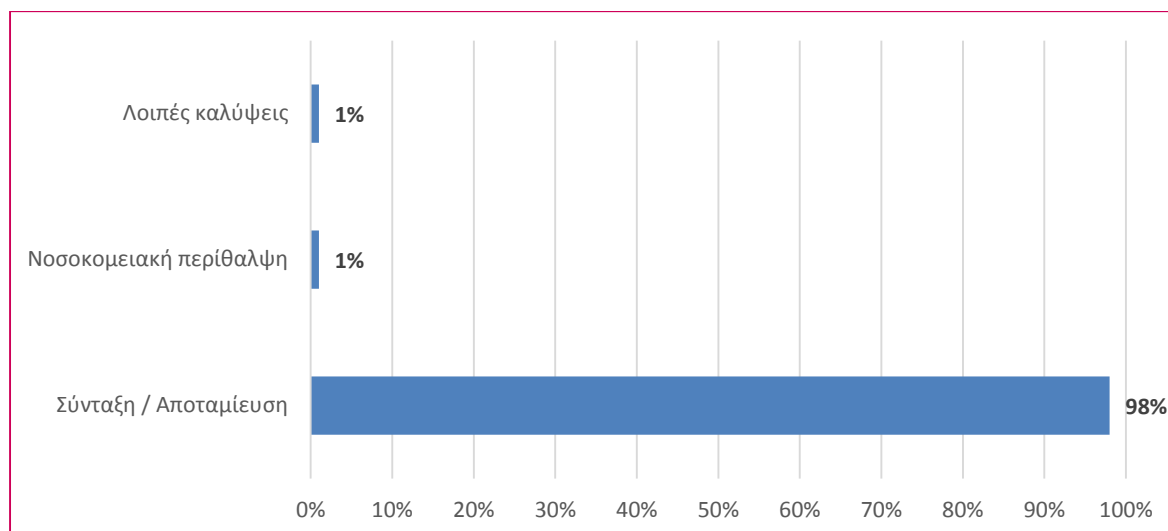
**Γράφημα 18: Παραγωγή ασφαλίσεων ατομικών ασφαλίσεων Ζωής 2016, Ασφαλιστικοί διαμεσολαβητές μη αποκλειστικής συνεργασίας**



Σημείωση: Η σύνταξη / αποταμίευση κατανέμεται σε 79% σε Ασφαλίσεις ζωής και 21% σε Ασφαλίσεις ζωής συνδεδεμένων με επενδύσεις

# Αποτέλεσμα έρευνας ΕΑΕΕ

## Γράφημα 19: Παραγωγή ασφαλίσεων ατομικών ασφαλίσεων Ζωής 2016, Συνεργασία με τράπεζες



Σημείωση: Η σύνταξη / αποταμίευση κατανέμεται σε 87% σε Ασφαλίσεις ζωής και 13% σε Ασφαλίσεις ζωής συνδεδεμένων με επενδύσεις

### 3.2 Ομαδικές ασφαλίσεις

Αντιστοίχως, στις ομαδικές ασφαλίσεις, οι ασφαλίσεις δανειοληπτών προέρχονται κατά κύριο λόγο από την συνεργασία με τις τράπεζες (bancassurance), οι ομαδικές ασφαλίσεις εργαζομένων από ασφαλιστικούς διαμεσολαβητές μη αποκλειστικής συνεργασίας και άμεσες πωλήσεις ενώ τα ομαδικά συνταξιοδοτικά προγράμματα προέρχονται από άμεσες πωλήσεις και ασφαλιστικούς διαμεσολαβητές μη αποκλειστικής συνεργασίας. Παρόμοια ήταν η εικόνα το 2015, όπως φαίνεται από τους επόμενους δύο πίνακες.

### Πίνακας 8: Κανάλια διανομής ομαδικών ασφαλίσεων Ζωής 2016

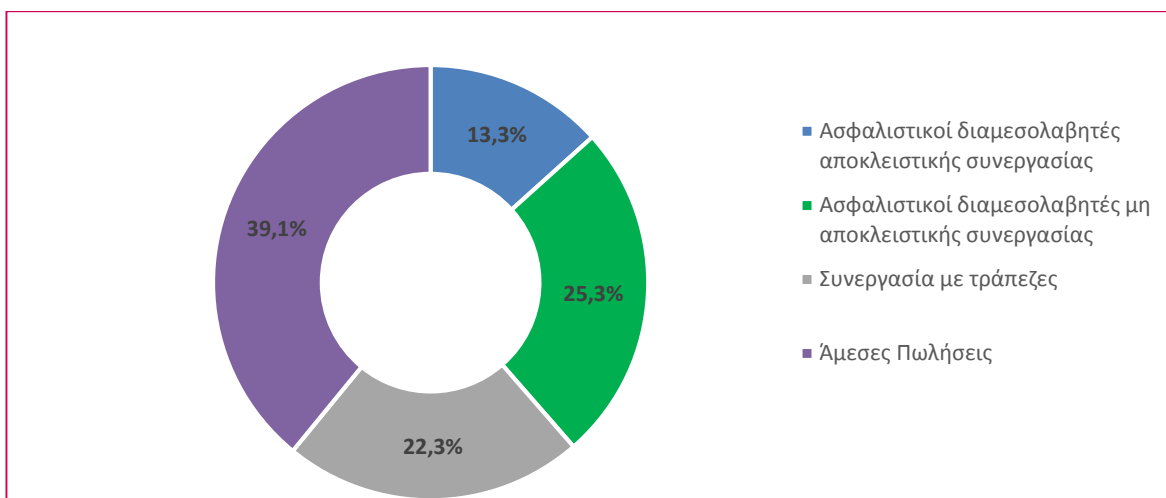
εκατομμύρια €	Ασφαλίσεις δανειοληπτών		Ομαδικές ασφαλίσεις εργαζομένων		Ομαδικά συνταξιοδοτικά προγράμματα		Σύνολο	
Ασφαλιστικοί διαμεσολαβητές αποκλειστικής συνεργασίας	0,05	0,05%	36,7	20,4%	28,0	13,6%	64,8	13,3%
Ασφαλιστικοί διαμεσολαβητές μη αποκλειστικής συνεργασίας	3,4	3,4%	77,1	42,8%	42,2	20,4%	122,6	25,3%
Συνεργασία με τράπεζες	95,3	96,0%	9,6	5,3%	3,6	1,8%	108,5	22,3%
Άμεσες Πωλήσεις	0,5	0,6%	56,7	31,5%	132,5	64,2%	189,8	39,1%
<b>Σύνολο</b>	<b>99,3</b>	<b>100%</b>	<b>180,0</b>	<b>100%</b>	<b>206,3</b>	<b>100%</b>	<b>485,6</b>	<b>100%</b>

# Αποτέλεσμα έρευνας ΕΑΕΕ

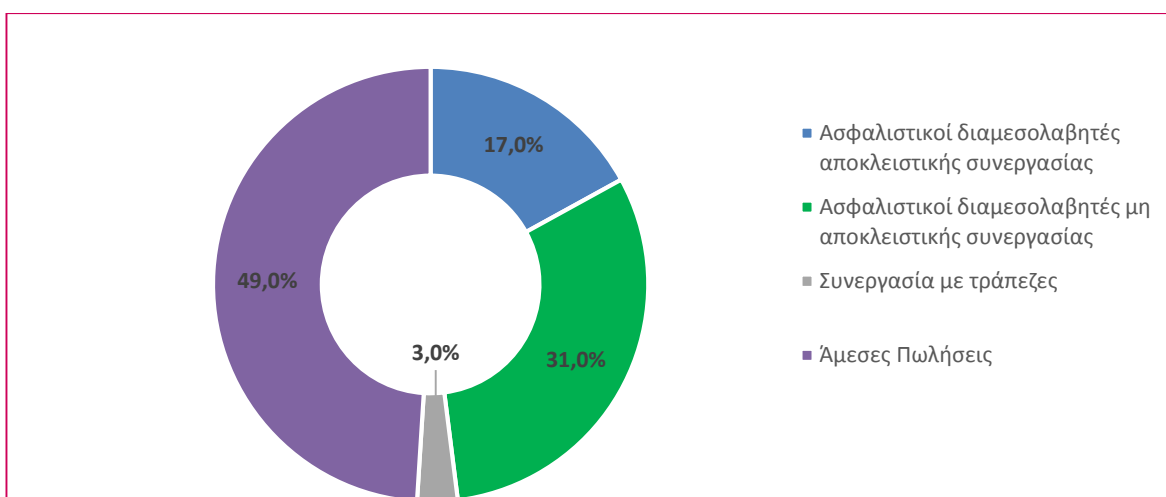
Πίνακας 9: Κανάλια διανομής ομαδικών ασφαλίσεων Ζωής 2015-2016

	2016	2015
Ασφαλιστικοί διαμεσολαβητές αποκλειστικής συνεργασίας	13,3%	9,1%
Ασφαλιστικοί διαμεσολαβητές μη αποκλειστικής συνεργασίας	25,3%	23,9%
Συνεργασία με τράπεζες	22,3%	32,5%
Άμεσες Πωλήσεις	39,1%	34,5%
Σύνολο	100%	100%

Γράφημα 20: Κανάλια διανομής ομαδικών ασφαλίσεων Ζωής 2016



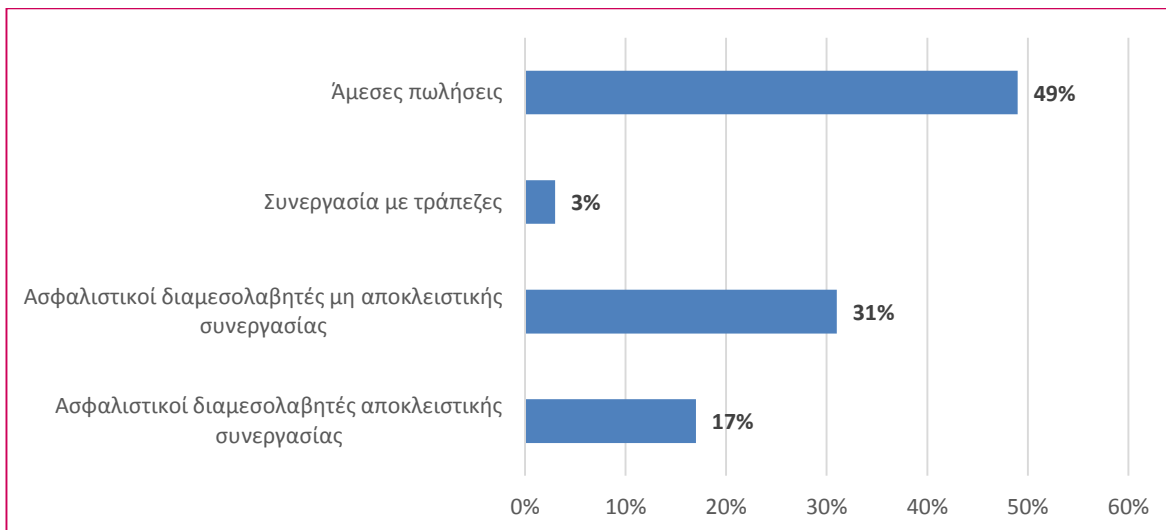
Γράφημα 21: Κανάλια διανομής ομαδικών ασφαλίσεων Ζωής 2016 χωρίς την ασφάλιση πιστώσεων δανειοληπτών



## Αποτέλεσμα έρευνας ΕΑΕΕ

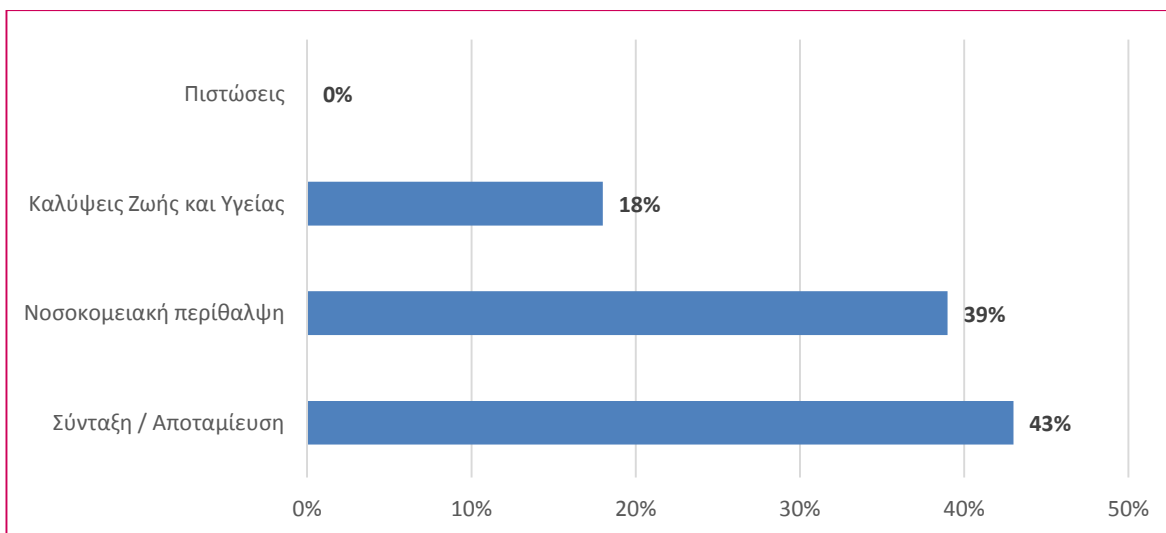
Η κατανομή της παραγωγής ασφαλιστρών των ομαδικών ασφαλίσεων ανά είδος ασφαλιστικής κάλυψης φαίνεται παρακάτω.

**Γράφημα 22: Κανάλια διανομής ομαδικών ασφαλίσεων Ζωής 2016 ανά είδος ασφαλιστικής κάλυψης**



Αναλυτικότερα, η κατανομή της παραγωγής των ομαδικών ασφαλίσεων ανά κανάλι διανομής παρουσιάζεται στα γραφήματα που ακολουθούν:

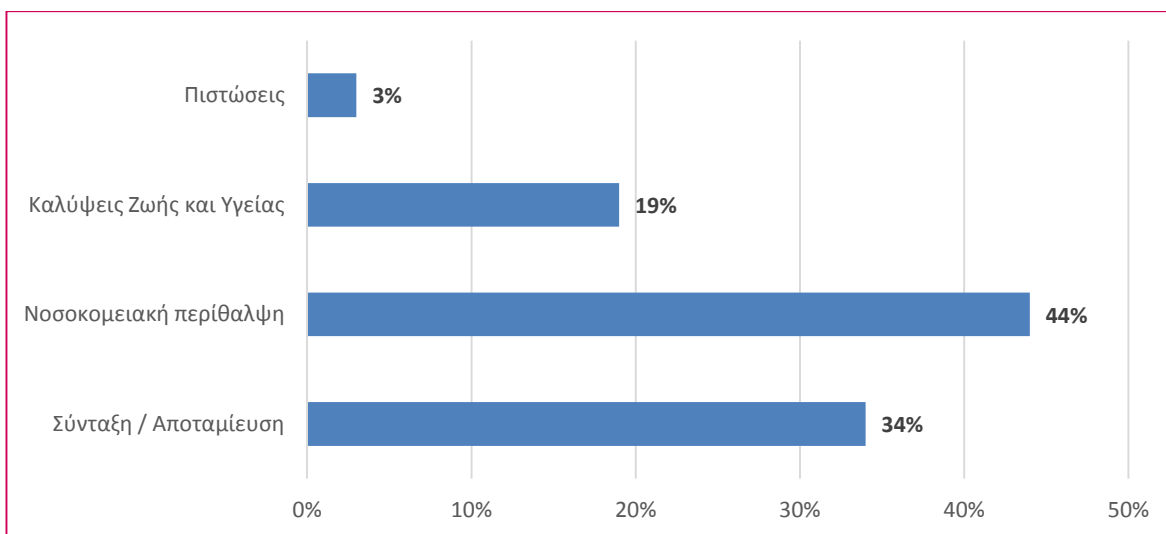
**Γράφημα 23: Παραγωγή ασφαλιστρών ομαδικών ασφαλίσεων Ζωής 2016, Ασφαλιστικοί διαμεσολαβητές αποκλειστικής συνεργασίας**



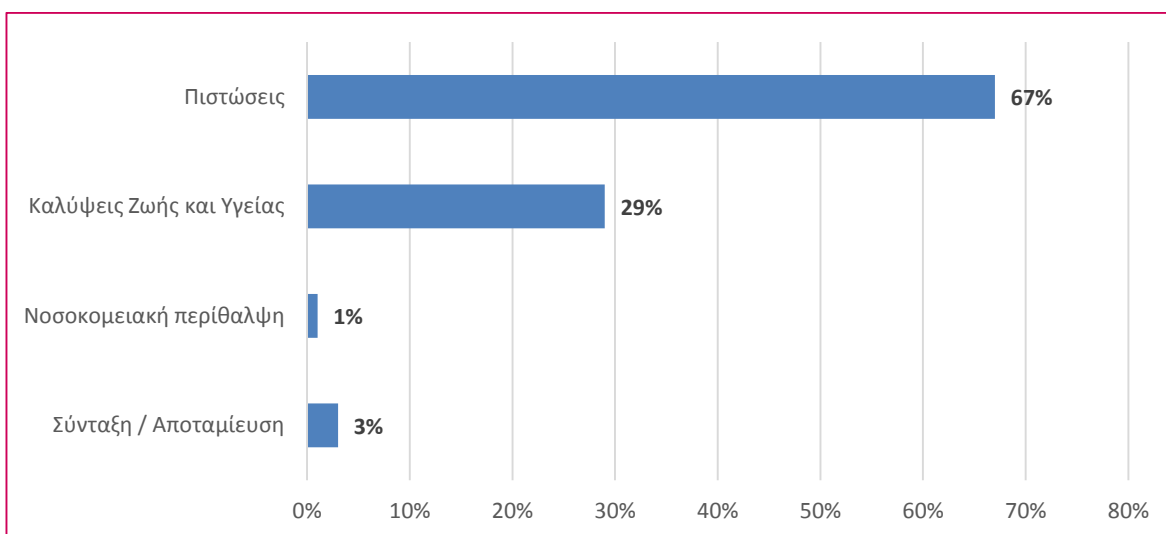


## Αποτέλεσμα έρευνας ΕΑΕΕ

**Γράφημα 24: Παραγωγή ασφαλιστών ομαδικών ασφαλίσεων Ζωής 2016, Ασφαλιστικοί διαμεσολαβητές μη αποκλειστικής συνεργασίας**

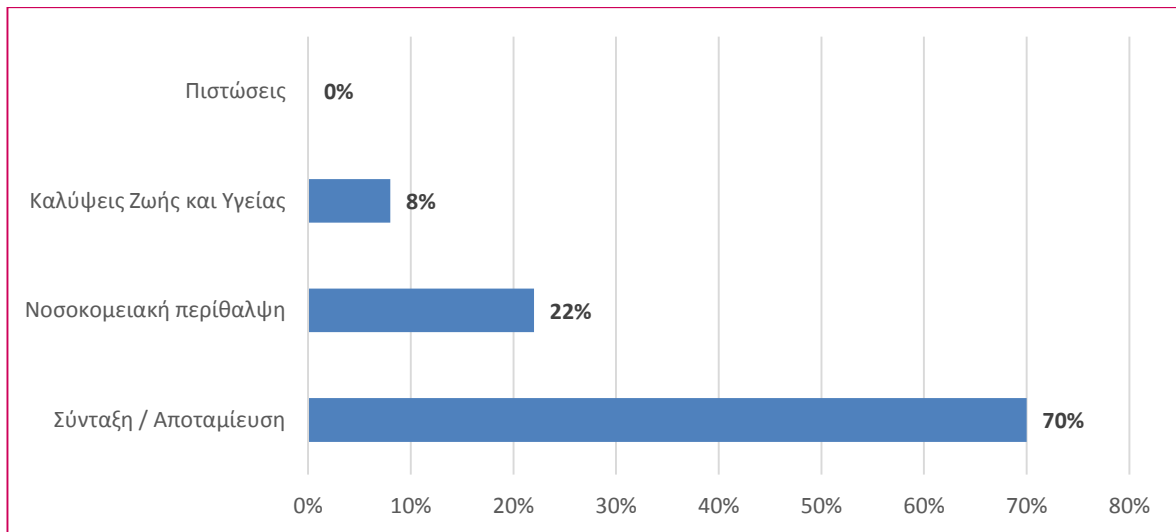


**Γράφημα 25: Παραγωγή ασφαλιστών ομαδικών ασφαλίσεων Ζωής 2016, Συνεργασία με τράπεζες**



# Αποτέλεσμα έρευνας ΕΑΕΕ

**Γράφημα 26: Παραγωγή ασφαλιστρων ομαδικών ασφαλίσεων Ζωής 2016, Απευθείας πωλήσεις**



# Αποτέλεσμα έρευνας ΕΑΕΕ

## 4 Πλήθος συμβολαίων

Παρακάτω εμφανίζονται τα πλήθη των συμβολαίων ανά τύπο ασφάλισης για τις ατομικές και ομαδικές ασφαλίσσεις. Στις ατομικές ασφαλίσσεις, τα συμβόλαια ασφαλίσεων Ζωής υπερέχουν κατά πολύ των συμβολαίων ασφαλίσεων Ζωής συνδεδεμένων με επενδύσεις, τόσο το 2015, όσο και το 2016. Στις ομαδικές ασφαλίσσεις, τα περισσότερα συμβόλαια αφορούν σε ασφαλίσσεις εργαζομένων.

Πίνακας 10: Πλήθος συμβολαίων ασφαλίσεων Ζωής

		2016		Σύνθεση
				χαρτοφυλακίου 2015 <sup>9</sup>
Ατομικές ασφαλίσσεις	Ζωής	1.503.933	85,5%	83,6%
	Ζωής συνδεδεμένες με επενδύσεις	254.518	14,5%	16,4%
	<b>Σύνολο</b>	<b>1.758.451</b>	<b>100%</b>	<b>100%</b>
Ομαδικές ασφαλίσσεις	Δανειοληπτών	228	2,9%	<sup>-10</sup>
	Εργαζομένων	6.863	87,3%	<sup>-10</sup>
	Συνταξιοδοτικά προγράμματα	769	9,8%	<sup>-10</sup>
	<b>Σύνολο</b>	<b>7.860</b>	<b>100%</b>	<sup>-10</sup>

### 4.1 Πλήθος συμβολαίων ατομικών ασφαλίσεων 2016

Τα συμβόλαια ασφαλίσεων Ζωής μειώνονταν σε πλήθος σε όλο το πρώτο εννεάμηνο αλλά μετά από μεγάλη αύξηση κατά το τελευταίο τρίμηνο, ξεπέρασαν την αρχική τιμή τους για το 2016. Στις ασφαλίσσεις Ζωής συνδεδεμένες με επενδύσεις παρατηρήθηκε αύξηση κατά το δεύτερο τρίμηνο του έτους και στην συνέχεια έμειναν σχετικά σταθερά.

Πίνακας 11: Πλήθος συμβολαίων ατομικών ασφαλίσεων Ζωής

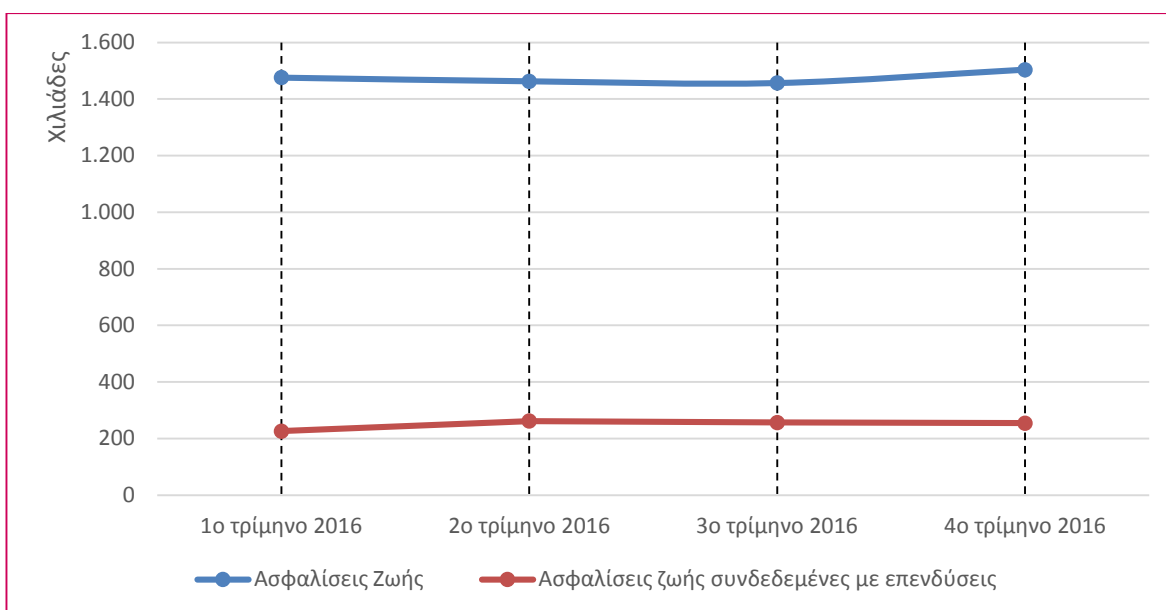
	Τρίμηνο	Εξάμηνο	Εννεάμηνο	Δωδεκάμηνο 2016	
Ζωής	1.475.834	1.462.935	1.456.742	1.503.933	85,5%
Ζωής συνδεδεμένες με επενδύσεις	226.523	261.940	256.879	254.518	14,5%
<b>Σύνολο</b>	<b>1.702.357</b>	<b>1.724.875</b>	<b>1.713.621</b>	<b>1.758.451</b>	<b>100%</b>

<sup>9</sup> Λόγω της μεταβολής της δομής του ερωτηματολογίου ως προς την προσέγγιση των κλάδων/καλύψεων, τα απόλυτα στοιχεία του 2015 και του 2016 δεν είναι συγκρίσιμα.

<sup>10</sup> Μη συγκρίσιμα στοιχεία

# Αποτέλεσμα έρευνας ΕΑΕΕ

Γράφημα 27: Πλήθος συμβολαίων ανά τύπο κινδύνου (ατομικές ασφαλίσσεις)



## 4.2 Πλήθος συμβολαίων ομαδικών ασφαλίσεων

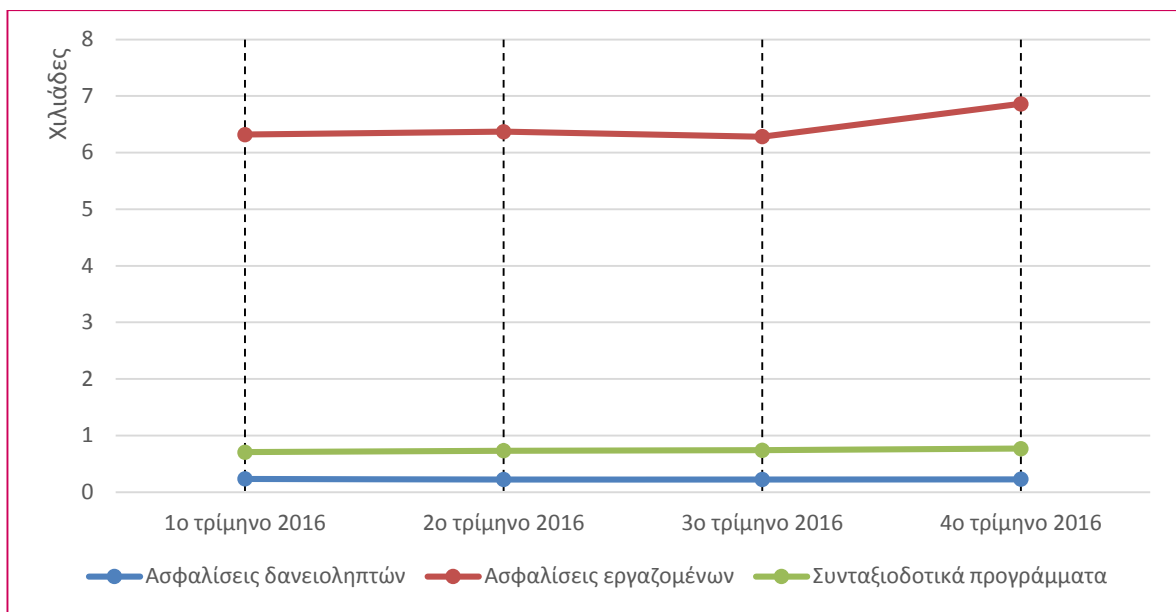
Στις ομαδικές ασφαλίσσεις, τόσο το πλήθος ασφαλιστηρίων συμβολαίων εργαζομένων όσο και τα συνταξιοδοτικά προγράμματα εμφάνισαν αύξηση κατά την διάρκεια του έτους. Αντιθέτως, σταθερά έμειναν σε πλήθος τα συμβόλαια δανειοληπτών.

Πίνακας 12: Πλήθος συμβολαίων ομαδικών ασφαλίσεων Ζωής

	Τρίμηνο	Εξάμηνο	Ενεάμηνο	Δωδεκάμηνο 2016	
Δανειοληπτών	235	226	226	228	2,9%
Εργαζομένων	6.320	6.371	6.282	6.863	87,3%
Συνταξιοδοτικά προγράμματα	708	732	741	769	9,8%
<b>Σύνολο</b>	<b>7.263</b>	<b>7.329</b>	<b>7.249</b>	<b>7.860</b>	<b>100%</b>

# Αποτέλεσμα έρευνας ΕΑΕΕ

Γράφημα 28: Πλήθος συμβολαίων ανά τύπο κινδύνου (ομαδικές ασφάλισεις)



# Αποτέλεσμα έρευνας ΕΑΕΕ

## 5 Πληρωθείσες αποζημιώσεις

Συνολικά, 1,7 δις. € καταβλήθηκαν ως αποζημιώσεις των ασφαλίσεων ζωής και υγείας το 2016. Στις ατομικές ασφαλίσεις, η αναλογία μεταξύ των διαφόρων τύπων ασφάλισης έμεινε σχετικά σταθερή μεταξύ 2015 και 2016. Στις ομαδικές ασφαλίσεις υπήρξε σημαντική αύξηση της αναλογίας των πληρωθεισών αποζημιώσεων στις ασφαλίσεις δανειοληπτών.

Πίνακας 13: Πληρωθείσες αποζημιώσεις ασφαλίσεων Ζωής

		2016		Σύνθεση 2015 <sup>11</sup>
Ατομικές ασφαλίσεις	Ζωής	472.490.395	36,3%	37,6%
	Υγείας - Συμπληρωματικές	354.306.993	27,2%	23,6%
	Ζωής συνδεδεμένες με επενδύσεις	469.434.468	36,1%	38,8%
	Συντάξεις	4.478.382	0,3%	-, <sup>12</sup>
	Σύνολο	<b>1.300.710.238</b>	<b>100%</b>	<b>100%</b>
Ομαδικές ασφαλίσεις	Δανειοληπτών	74.341.393	19,2%	10,5%
	Εργαζομένων	165.877.455	42,7%	48,1%
	Συνταξιοδοτικά προγράμματα	130.042.341	33,5%	41,4%
	Συντάξεις	17.939.196	4,6%	-, <sup>12</sup>
	Σύνολο	<b>388.200.386</b>	<b>100%</b>	<b>100%</b>
Σύνολο (ατομικών και ομαδικών)		<b>1.688.910.624</b>		

### 5.1 Πληρωθείσες αποζημιώσεις ατομικών ασφαλίσεων 2016

Όταν εξετάζονται οι πληρωθείσες αποζημιώσεις ανά τρίμηνο, φαίνονται σταθερές με εξαίρεση την πολύ μεγάλη τιμή που πήραν οι ασφαλίσεις Ζωής συνδεδεμένες με επενδύσεις κατά το 1<sup>ο</sup> τρίμηνο του 2016.

<sup>11</sup> Λόγω της μεταβολής της δομής του ερωτηματολογίου ως προς την προσέγγιση των κλάδων/καλύψεων, τα απόλυτα στοιχεία του 2015 και του 2016 δεν είναι συγκρίσιμα.

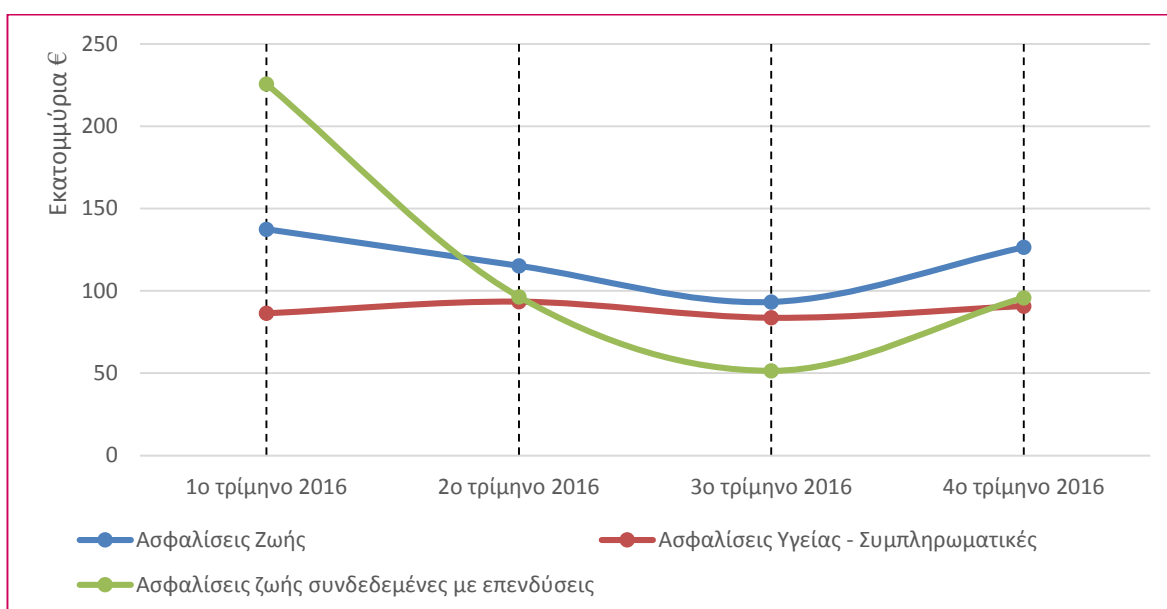
<sup>12</sup> Μη συγκρίσιμα στοιχεία

# Αποτέλεσμα έρευνας ΕΑΕΕ

Πίνακας 14: Πληρωθείσες αποζημιώσεις ατομικών ασφαλίσεων Ζωής (σωρευτική εξέλιξη)

	Τρίμηνο	Εξάμηνο	Εννεάμηνο	Δωδεκάμηνο 2016	
Ζωής	137.433.174	252.669.283	346.009.412	472.490.395	36,3%
Υγείας - Συμπληρωματικές	86.372.721	179.821.711	263.506.821	354.306.993	27,2%
Ζωής συνδεδεμένες με επενδύσεις	225.708.469	322.171.653	373.586.232	469.434.468	36,1%
Συντάξεις	1.068.612	2.140.922	3.275.261	4.478.382	0,3%
<b>Σύνολο</b>	<b>450.582.976</b>	<b>756.803.568</b>	<b>986.377.726</b>	<b>1.300.710.238</b>	<b>100%</b>

Γράφημα 29: Πληρωθείσες αποζημιώσεις ανά τύπο κινδύνου (ατομικές ασφαλίσεις)



## 5.2 Πληρωθείσες αποζημιώσεις ομαδικών ασφαλίσεων

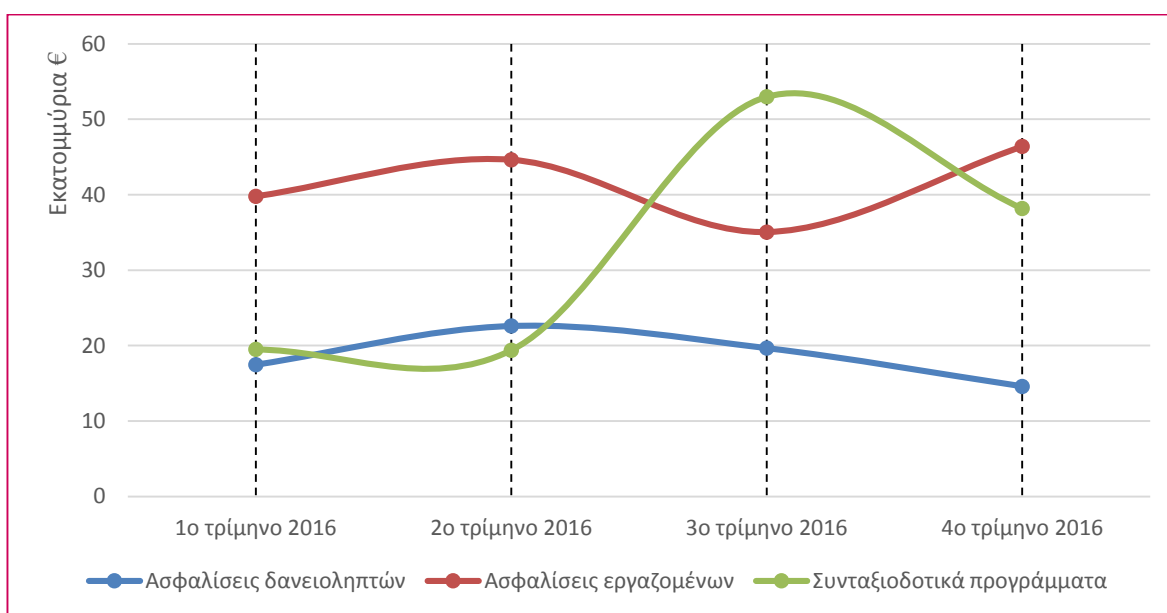
Όπως φαίνεται στον επόμενο πίνακα και γράφημα, οι πληρωθείσες αποζημιώσεις των ομαδικών ασφαλίσεων ήταν σχετικά σταθερές από τρίμηνο σε τρίμηνο του 2016. Εξαίρεση αποτέλεσαν τα συνταξιοδοτικά προγράμματα, των οποίων οι αποζημιώσεις αυξήθηκαν πολύ κατά το 2<sup>ο</sup> εξάμηνο του έτους.

# Αποτέλεσμα έρευνας ΕΑΕΕ

Πίνακας 15: Πληρωθείσες αποζημιώσεις ομαδικών ασφαλίσεων Ζωής

	Τρίμηνο	Εξάμηνο	Εννεάμηνο	Δωδεκάμηνο 2016	
Δανειοληπτών	17.460.490	40.075.646	59.749.079	74.341.393	19,2%
Εργαζομένων	39.790.757	84.432.105	119.482.024	165.877.455	42,7%
Συνταξιοδοτικά προγράμματα	19.491.923	38.883.613	91.862.198	130.042.341	33,5%
Συντάξεις	5.407.192	11.432.248	15.820.241	17.939.196	4,6%
<b>Σύνολο</b>	<b>82.150.363</b>	<b>174.823.611</b>	<b>286.913.542</b>	<b>388.200.386</b>	<b>100%</b>

Γράφημα 30: Πληρωθείσες αποζημιώσεις ανά τύπο κινδύνου (ομαδικές ασφαλίσεις)



Σημείωση: Το μέγεθος των συντάξεων δεν απεικονίζεται στο γράφημα λόγω της κλίμακας.



## **B. Ευρωπαϊκή ασφαλιστική αγορά**

## Ευρωπαϊκή ασφαλιστική αγορά

Η συνολική παραγωγή ασφαλιστρών στην Ευρώπη<sup>13</sup> συνέχισε να αυξάνει το 2015 αλλά με μικρότερο ρυθμό σε σχέση με ένα χρόνο πριν. Έφθασε τα 1.207 δισ. € έχοντας αυξηθεί κατά 2% (σε σταθερές συναλλαγματικές ισοτιμίες) σε σχέση με το 2014, ενώ η αντίστοιχη αύξηση του 2014 έναντι του 2013 ήταν 4%. Συνολικά για την περίοδο 2006-2015, αύξηση της παραγωγής ήταν 11,7%.

Οι ασφαλίσεις Ζωής αυξήθηκαν το 2014 (+6,3%) και το 2015 (+1,5%) κι έφθασαν τα 733 δισ. € το 2015.

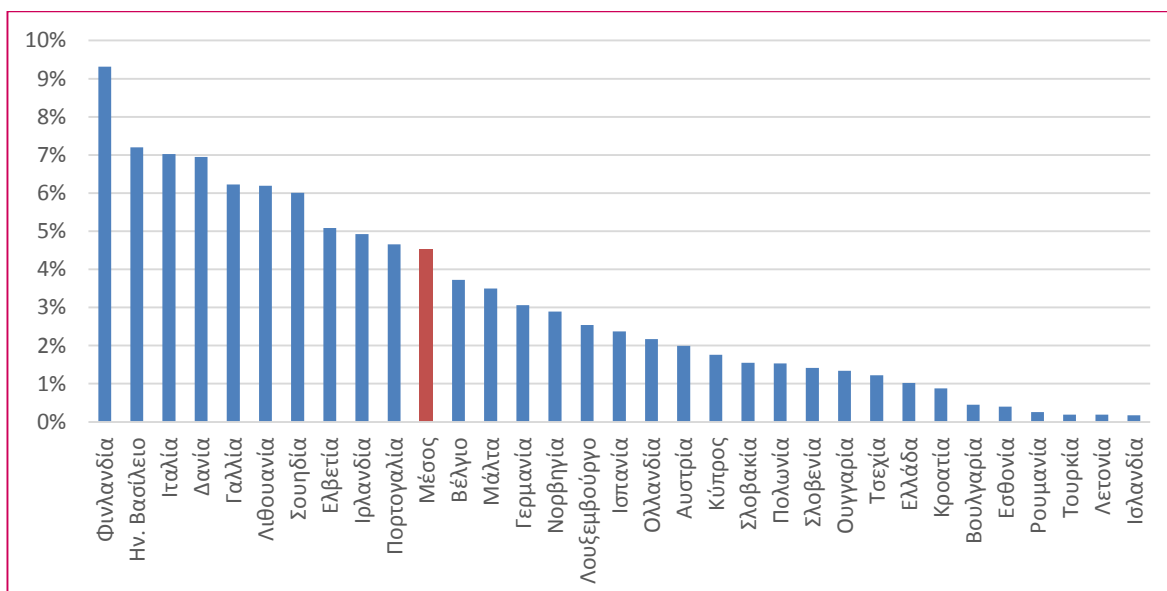
**Πίνακας 16: Παραγωγή ασφαλιστρών στην Ευρώπη 2013-2015 (δισ. €)**

	Μεταβολή				
	2013	2014	2015	2013/2014	2014/2015
<b>Ζωή</b>	679	722	733	+6,3%	+1,5%
<b>Υγεία</b>	121	123	127	+1,5%	+3,5%
<b>Ζημιών</b>	338	339	347	+0,3%	+2,4%
<b>Σύνολο</b>	<b>1.138</b>	<b>1.184</b>	<b>1.207</b>	<b>+4,1%</b>	<b>+2,0%</b>

Το κοινό χαρακτηριστικό στις περισσότερες αγορές ήταν η μετακίνηση από τις παραδοσιακές ασφαλίσεις Ζωής σταθερής απόδοσης σε ασφαλίσεις Ζωής συνδεδεμένες με επενδύσεις.

Κατά μέσο όρο, 1.227€ ανά κάτοικο δαπανήθηκαν στην Ευρώπη για ασφαλίσεις Ζωής το 2015, το υψηλότερο ποσό που έχει καταγραφεί από το 2008. Η αντίστοιχη συμμετοχή των ασφαλίσεων Ζωής στο ευρωπαϊκό Α.Ε.Π. μειώθηκε από 4,64% το 2014 στο 4,49% το 2015.

**Γράφημα 31: Παραγωγή ασφαλίσεων Ζωής προς Α.Ε.Π. 2015**



<sup>13</sup> Τα στοιχεία προέρχονται από την πρόσφατη έκδοση της Insurance Europe "European Insurance in figures: 2015 data", διαθέσιμη από την ιστοσελίδα της στην παρακάτω διεύθυνση: <http://www.insuranceurope.eu/sites/default/files/attachments/European%20Insurance%20in%20Figures%20-%202015%20data.pdf>

## Ευρωπαϊκή ασφαλιστική αγορά

Οι συνολικές πληρωθείσες αποζημιώσεις Ζωής και Ζημιών στην Ευρώπη αυξήθηκαν το 2015 μετά από την μείωση που παρατηρήθηκε το 2014. Το 2015, οι πληρωθείσες αποζημιώσεις έφθασαν τα 975 δισ. €, αυξημένες κατά 1,6%.

Οι πληρωθείσες αποζημιώσεις των ασφαλίσεων Ζωής μειώθηκαν το 2014 (-2,8%) κι έμειναν σταθερές το 2015 (+0,2%), φθάνοντας τα 640 δισ. €. Επίσης, οι αποζημιώσεις των ασφαλίσεων Υγείας αυξήθηκαν κατά 4,4% έναντι του 2014, φθάνοντας τα 103 δισ. €.

**Πίνακας 17: Πληρωθείσες αποζημιώσεων στην Ευρώπη 2013-2015 (δισ. €)**

	Μεταβολή				
	2013	2014	2015	2013/2014	2014/2015
<b>Ζωή</b>	656	638	640	-2,8%	+0,2%
<b>Υγεία</b>	98	99	103	+1,3%	+4,4%
<b>Ζημιών</b>	211	222	232	+5,2%	+4,3%
<b>Σύνολο</b>	<b>965</b>	<b>960</b>	<b>975</b>	<b>-0,6%</b>	<b>+1,6%</b>

---

## Παραρτήματα

### Παράρτημα 1: Αναλυτικά αποτελέσματα

1/1/2016 - 31/12/2016  
Πλήθος Απαντήσεων

Παραγωγή Ασφαλίσεων Ατομικών Ασφαλίσεων  
(Ποσά σε ευρώ)

22	Κανάλια Διανομής										
Συμμετοχή στο σύνολο:	Ασφαλιστικοί Διαμεσολαβητές αποκλειστικής συνεργασίας	Ασφαλιστικοί Διαμεσολαβητές μη αποκλειστικής συνεργασίας	Άμεσες Πωλήσεις (μέσω διαδικτύου με χρήση ψηφιακής πλατφόρμας)	Άμεσες Πωλήσεις (Call Center, Direct mail)	Άμεσες Πωλήσεις (Corporate Sales, Ασφαλιστικοί Υπάλληλοι)	Bancassurance	Άλλο κανάλι	Σύνολο	Αντασφαλιστικές Αναλήψεις		
99,6%	Εγγεγραμμένα Ασφάλιστρα	Εγγεγραμμένα Ασφάλιστρα	Εγγεγραμμένα Ασφάλιστρα	Εγγεγραμμένα Ασφάλιστρα	Εγγεγραμμένα Ασφάλιστρα	Εγγεγραμμένα Ασφάλιστρα	Εγγεγραμμένα Ασφάλιστρα	Εγγεγραμμένα Ασφάλιστρα	Πλήθος Συμβολαίων	Πλήθος Ασφαλισμένων	Ποσά σε €

**1. ΑΣΦΑΛΙΣΕΙΣ ΖΩΗΣ - ΑΤΟΜΙΚΕΣ ΑΣΦΑΛΙΣΕΙΣ**

A. ΝΕΕΣ ΕΡΓΑΣΙΕΣ									203.051	315.615	
<b>ΠΕΡΙΟΔΙΚΩΝ ΚΑΤΑΒΟΛΩΝ</b>											
11.(α) ΙΣΟΒΙΑ, ΠΡΟΣΚΑΙΡΗ ΘΑΝΑΤΟΥ	2.744.057,96	1.347.133,24	7,34	75.686,35	11.948,71	442.679,74	0,00	4.621.513,34			
11.(β) ΕΠΙΒΙΩΣΗΣ, ΜΙΚΤΕΣ κλπ	4.886.551,29	982.364,65	0,00	106.524,03	16.950,00	5.895.399,18	0,00	11.887.789,14			
12. ΠΡΟΣΟΔΩΝ	1.048.334,72	2.498.828,28	0,00	220.389,83	116,81	130.246,58	0,00	3.897.916,22			
<b>ΕΦΑΠΕΣ ΚΑΤΑΒΟΛΗΣ</b>											
11.(α) ΙΣΟΒΙΑ, ΠΡΟΣΚΑΙΡΗ ΘΑΝΑΤΟΥ	0,00	0,00	0,00	7.489,79	0,00	0,00	0,00	7.489,79			
11.(β) ΕΠΙΒΙΩΣΗΣ, ΜΙΚΤΕΣ κλπ	34.292.392,76	7.342.252,87	0,00	821.147,40	160.397,66	393.555.330,57	0,00	436.171.521,26			
12. ΠΡΟΣΟΔΩΝ	6.019.423,60	2.180.997,74	0,00	669.737,71	18.957,53	2.080.941,43	0,00	10.970.058,01			
<b>B. ΕΡΓΑΣΙΕΣ ΠΡΟΗΓΟΥΜΕΝΩΝ ΠΕΡΙΟΔΩΝ</b>									1.300.882	1.777.557	
<b>ΠΕΡΙΟΔΙΚΩΝ ΚΑΤΑΒΟΛΩΝ</b>											
11.(α) ΙΣΟΒΙΑ, ΠΡΟΣΚΑΙΡΗ ΘΑΝΑΤΟΥ	21.684.356,20	7.702.378,83	366,15	595.072,60	168.977,72	2.581.502,73	0,00	32.732.654,23			
11.(β) ΕΠΙΒΙΩΣΗΣ, ΜΙΚΤΕΣ κλπ	51.854.997,30	6.944.130,01	1.463,22	174.632,19	221.541,51	99.163.811,31	0,00	158.360.575,53			
12. ΠΡΟΣΟΔΩΝ	34.120.256,82	11.948.700,66	0,00	2.382.790,75	256.839,70	42.344.945,08	0,00	91.053.533,01			
<b>ΣΥΝΟΛΟ ΑΤΟΜΙΚΩΝ ΑΣΦΑΛΙΣΕΩΝ ΖΩΗΣ (A+B)</b>	<b>156.650.370,64</b>	<b>40.946.786,28</b>	<b>1.836,71</b>	<b>5.053.470,66</b>	<b>855.729,63</b>	<b>546.194.856,61</b>	<b>0,00</b>	<b>749.703.050,52</b>	<b>1.503.933</b>	<b>2.093.172</b>	<b>289.041,49</b>

**2. ΑΣΦΑΛΙΣΕΙΣ ΥΓΕΙΑΣ-ΑΤΥΧΗΜΑΤΩΝ-ΑΣΘΕΝΕΙΩΝ - ΑΤΟΜΙΚΕΣ ΑΣΦΑΛΙΣΕΙΣ**

A. ΝΕΕΣ ΕΡΓΑΣΙΕΣ										
(α) ΝΟΣΟΚΟΜΕΙΑΚΑ ΠΡΟΓΡΑΜΜΑΤΑ	39.480.821,73	14.626.072,46	97.500,20	934.111,83	158.042,00	1.701.602,29	0,00	56.998.150,52		
(β) ΛΟΙΠΕΣ ΚΑΛΥΨΕΙΣ	5.076.233,70	1.173.147,79	0,00	43.957,71	11.448,08	191.407,65	0,00	6.496.194,93		
<b>B. ΕΡΓΑΣΙΕΣ ΠΡΟΗΓΟΥΜΕΝΩΝ ΠΕΡΙΟΔΩΝ</b>										
(α) ΝΟΣΟΚΟΜΕΙΑΚΑ ΠΡΟΓΡΑΜΜΑΤΑ	304.733.888,68	95.554.807,31	2.040,11	4.753.623,20	2.333.464,32	3.347.424,52	0,00	410.725.248,13		
(β) ΛΟΙΠΕΣ ΚΑΛΥΨΕΙΣ	38.372.160,59	10.432.245,88	129,50	1.921.365,63	255.734,26	2.097.729,32	0,00	53.079.365,18		
<b>ΣΥΝΟΛΟ ΑΤΟΜΙΚΩΝ ΑΣΦΑΛΙΣΕΩΝ ΥΓΕΙΑΣ-ΑΤΥΧΗΜΑΤΩΝ-ΑΣΘΕΝΕΙΩΝ (A+B)</b>	<b>387.663.104,70</b>	<b>121.786.273,44</b>	<b>99.669,81</b>	<b>7.653.058,37</b>	<b>2.758.688,66</b>	<b>7.338.163,78</b>	<b>0,00</b>	<b>527.298.958,76</b>		

**3. ΑΣΦΑΛΙΣΕΙΣ ΖΩΗΣ ΣΥΝΔΕΔΕΜΕΝΕΣ ΜΕ ΕΠΕΝΔΥΣΕΙΣ - ΑΤΟΜΙΚΕΣ ΑΣΦΑΛΙΣΕΙΣ**

A. ΝΕΕΣ ΕΡΓΑΣΙΕΣ									46.884	47.043	
(α) ΠΕΡΙΟΔΙΚΩΝ ΚΑΤΑΒΟΛΩΝ	86.088.386,42	1.429.055,19	0,00	0,00	56.818,91	57.033.157,37	0,00	144.607.417,88			
(β) ΕΦΑΠΕΣ ΚΑΤΑΒΟΛΗΣ	21.877.892,39	324.015,95	0,00	92.374,04	0,00	5.717,05	0,00	22.299.999,43			
<b>B. ΕΡΓΑΣΙΕΣ ΠΡΟΗΓΟΥΜΕΝΩΝ ΠΕΡΙΟΔΩΝ</b>									207.634	217.063	
(α) ΠΕΡΙΟΔΙΚΕΣ ΚΑΤΑΒΟΛΕΣ	76.165.345,27	6.741.001,49	0,00	100.471,75	373.875,50	20.902.266,24	0,00	104.282.960,25			
(β) ΕΦΑΠΕΣ ΚΑΤΑΒΟΛΕΣ	120.701,86	318,45	0,00	0,00	0,00	-5.800,82	0,00	115.219,49			
<b>ΣΥΝΟΛΟ ΑΤΟΜ. ΑΣΦΑΛΙΣΕΩΝ ΣΥΝΔΕΔΕΜΕΝΩΝ ΜΕ ΕΠΕΝΔΥΣΕΙΣ (A+B)</b>	<b>184.252.325,94</b>	<b>8.494.391,07</b>	<b>0,00</b>	<b>192.845,79</b>	<b>430.694,42</b>	<b>77.935.339,84</b>	<b>0,00</b>	<b>271.305.597,05</b>	<b>254.518</b>	<b>264.106</b>	<b>1.476,82</b>
<b>ΣΥΝΟΛΟ ΑΤΟΜΙΚΩΝ ΑΣΦΑΛΙΣΕΩΝ (1.+2.+3.)</b>	<b>728.565.801,28</b>	<b>171.227.450,79</b>	<b>101.506,52</b>	<b>12.899.374,82</b>	<b>4.045.112,70</b>	<b>631.468.360,22</b>	<b>0,00</b>	<b>1.548.307.606,33</b>	<b>1.758.451</b>	<b>2.357.278</b>	<b>290.518,31</b>

1/1/2016 - 31/12/2016

## Παραγωγή Ασφαλίσεων Ατομικών Ασφαλίσεων

Ποσοστιαία Σύνοψη

	Κανάλια Διανομής							Σύνολο		Αντασφαλιστικές Αναλήψεις	
	Ασφαλιστικοί Διαμεσολαβητές αποκλειστικής συνεργασίας	Ασφαλιστικοί Διαμεσολαβητές <u>μη</u> αποκλειστικής συνεργασίας	Άμεσες Πωλήσεις (μέσω διαδικτύου με χρήση ψηφιακής πλατφόρμας)	Άμεσες Πωλήσεις (Call Center, Direct mail)	Άμεσες Πωλήσεις (Corporate Sales, Ασφαλιστικοί Υπάλληλοι)	Bancassurance	Άλλο κανάλι				
	Εγγεγραμμένα Ασφάλιστρα	Εγγεγραμμένα Ασφάλιστρα	Εγγεγραμμένα Ασφάλιστρα	Εγγεγραμμένα Ασφάλιστρα	Εγγεγραμμένα Ασφάλιστρα	Εγγεγραμμένα Ασφάλιστρα	Εγγεγραμμένα Ασφάλιστρα	Εγγεγραμμένα Ασφάλιστρα	Πλήθος Συμβολαίων		Πλήθος Ασφαλισμένων
<b>1. ΑΣΦΑΛΙΣΕΙΣ ΖΩΗΣ - ΑΤΟΜΙΚΕΣ ΑΣΦΑΛΙΣΕΙΣ</b>											
<b>A. ΝΕΕΣ ΕΡΓΑΣΙΕΣ</b>										13,5%	15,1%
<b>ΠΕΡΙΟΔΙΚΩΝ ΚΑΤΑΒΟΛΩΝ</b>											
I1.(α) ΙΣΟΒΙΑ, ΠΡΟΣΚΑΙΡΗ ΘΑΝΑΤΟΥ	59,4%	29,1%	0,0%	1,6%	0,3%	9,6%	0,0%	100,0%			
I1.(β) ΕΠΙΒΙΩΣΗΣ, ΜΙΚΤΕΣ κλπ	41,1%	8,3%	0,0%	0,9%	0,1%	49,6%	0,0%	100,0%			
I2. ΠΡΟΣΟΔΩΝ	26,9%	64,1%	0,0%	5,7%	0,0%	3,3%	0,0%	100,0%			
<b>ΕΦΑΠΑΞ ΚΑΤΑΒΟΛΗΣ</b>											
I1.(α) ΙΣΟΒΙΑ, ΠΡΟΣΚΑΙΡΗ ΘΑΝΑΤΟΥ	0,0%	0,0%	0,0%	100,0%	0,0%	0,0%	0,0%	100,0%			
I1.(β) ΕΠΙΒΙΩΣΗΣ, ΜΙΚΤΕΣ κλπ	7,9%	1,7%	0,0%	0,2%	0,0%	90,2%	0,0%	100,0%			
I2. ΠΡΟΣΟΔΩΝ	54,9%	19,9%	0,0%	6,1%	0,2%	19,0%	0,0%	100,0%			
<b>B. ΕΡΓΑΣΙΕΣ ΠΡΟΗΓΟΥΜΕΝΩΝ ΠΕΡΙΟΔΩΝ</b>										86,5%	84,9%
<b>ΠΕΡΙΟΔΙΚΩΝ ΚΑΤΑΒΟΛΩΝ</b>											
I1.(α) ΙΣΟΒΙΑ, ΠΡΟΣΚΑΙΡΗ ΘΑΝΑΤΟΥ	66,2%	23,5%	0,0%	1,8%	0,5%	7,9%	0,0%	100,0%			
I1.(β) ΕΠΙΒΙΩΣΗΣ, ΜΙΚΤΕΣ κλπ	32,7%	4,4%	0,0%	0,1%	0,1%	62,6%	0,0%	100,0%			
I2. ΠΡΟΣΟΔΩΝ	37,5%	13,1%	0,0%	2,6%	0,3%	46,5%	0,0%	100,0%			
<b>ΣΥΝΟΛΟ ΑΤΟΜΙΚΩΝ ΑΣΦΑΛΙΣΕΩΝ ΖΩΗΣ (A+B)</b>	<b>20,9%</b>	<b>5,5%</b>	<b>0,0%</b>	<b>0,7%</b>	<b>0,1%</b>	<b>72,9%</b>	<b>0,0%</b>	<b>100,0%</b>	<b>100,0%</b>	<b>100,0%</b>	99,5%
<b>2. ΑΣΦΑΛΙΣΕΙΣ ΥΓΕΙΑΣ-ΑΤΥΧΗΜΑΤΩΝ-ΑΣΘΕΝΕΙΩΝ - ΑΤΟΜΙΚΕΣ ΑΣΦΑΛΙΣΕΙΣ</b>											
<b>A. ΝΕΕΣ ΕΡΓΑΣΙΕΣ</b>											
(α) ΝΟΣΟΚΟΜΕΙΑΚΑ ΠΡΟΓΡΑΜΜΑΤΑ	69,3%	25,7%	0,2%	1,6%	0,3%	3,0%	0,0%	100,0%			
(β) ΛΟΙΠΕΣ ΚΑΛΥΨΕΙΣ	78,1%	18,1%	0,0%	0,7%	0,2%	2,9%	0,0%	100,0%			
<b>B. ΕΡΓΑΣΙΕΣ ΠΡΟΗΓΟΥΜΕΝΩΝ ΠΕΡΙΟΔΩΝ</b>											
(α) ΝΟΣΟΚΟΜΕΙΑΚΑ ΠΡΟΓΡΑΜΜΑΤΑ	74,2%	23,3%	0,0%	1,2%	0,6%	0,8%	0,0%	100,0%			
(β) ΛΟΙΠΕΣ ΚΑΛΥΨΕΙΣ	72,3%	19,7%	0,0%	3,6%	0,5%	4,0%	0,0%	100,0%			
<b>ΣΥΝΟΛΟ ΑΤΟΜΙΚΩΝ ΑΣΦΑΛΙΣΕΩΝ ΥΓΕΙΑΣ-ΑΤΥΧΗΜΑΤΩΝ-ΑΣΘΕΝΕΙΩΝ (A+B)</b>	<b>73,5%</b>	<b>23,1%</b>	<b>0,0%</b>	<b>1,5%</b>	<b>0,5%</b>	<b>1,4%</b>	<b>0,0%</b>	<b>100,0%</b>			
<b>3. ΑΣΦΑΛΙΣΕΙΣ ΖΩΗΣ ΣΥΝΔΕΔΕΜΕΝΕΣ ΜΕ ΕΠΕΝΔΥΣΕΙΣ - ΑΤΟΜΙΚΕΣ ΑΣΦΑΛΙΣΕΙΣ</b>											
<b>A. ΝΕΕΣ ΕΡΓΑΣΙΕΣ</b>										18,4%	17,8%
(α) ΠΕΡΙΟΔΙΚΩΝ ΚΑΤΑΒΟΛΩΝ	59,5%	1,0%	0,0%	0,0%	0,0%	39,4%	0,0%	100,0%			
(β) ΕΦΑΠΑΞ ΚΑΤΑΒΟΛΗΣ	98,1%	1,5%	0,0%	0,4%	0,0%	0,0%	0,0%	100,0%			
<b>B. ΕΡΓΑΣΙΕΣ ΠΡΟΗΓΟΥΜΕΝΩΝ ΠΕΡΙΟΔΩΝ</b>										81,6%	82,2%
(α) ΠΕΡΙΟΔΙΚΕΣ ΚΑΤΑΒΟΛΕΣ	73,0%	6,5%	0,0%	0,1%	0,4%	20,0%	0,0%	100,0%			
(β) ΕΦΑΠΑΞ ΚΑΤΑΒΟΛΕΣ	104,8%	0,3%	0,0%	0,0%	0,0%	-5,0%	0,0%	100,0%			
<b>ΣΥΝΟΛΟ ΑΤΟΜ. ΑΣΦΑΛΙΣΕΩΝ ΣΥΝΔΕΔΕΜΕΝΩΝ ΜΕ ΕΠΕΝΔΥΣΕΙΣ (A+B)</b>	<b>67,9%</b>	<b>3,1%</b>	<b>0,0%</b>	<b>0,1%</b>	<b>0,2%</b>	<b>28,7%</b>	<b>0,0%</b>	<b>100,0%</b>	<b>100,0%</b>	<b>100,0%</b>	0,5%
<b>ΣΥΝΟΛΟ ΑΤΟΜΙΚΩΝ ΑΣΦΑΛΙΣΕΩΝ (1. + 2. +3.)</b>	<b>47,1%</b>	<b>11,1%</b>	<b>0,0%</b>	<b>0,8%</b>	<b>0,3%</b>	<b>40,8%</b>	<b>0,0%</b>	<b>100,0%</b>			100,0%

1/1/2016 - 31/12/2016  
Πλήθος Απαντήσεων

Παραγωγή Ασφαλίσεων Ομαδικών Ασφαλίσεων  
(Ποσά σε ευρώ)

22		Κανάλια Διανομής										
Συμμετοχή στο σύνολο:	Ασφαλιστικοί Διαμεσολαβητές αποκλειστικής συνεργασίας	Ασφαλιστικοί Διαμεσολαβητές μη αποκλειστικής συνεργασίας	Άμεσες Πωλήσεις (μέσω διαδικτύου με χρήση ψηφιακής πλατφόρμας)	Άμεσες Πωλήσεις (Call Center, Direct mail)	Άμεσες Πωλήσεις (Corporate Sales, Ασφαλιστικοί Υπάλληλοι)	Bancassurance	Άλλο κανάλι	Σύνολο		Αντασφαλιστικές Αναλήψεις		
	99,6%	Εγγεγραμμένα Ασφάλιστρα	Εγγεγραμμένα Ασφάλιστρα	Εγγεγραμμένα Ασφάλιστρα	Εγγεγραμμένα Ασφάλιστρα		Εγγεγραμμένα Ασφάλιστρα	Εγγεγραμμένα Ασφάλιστρα	Εγγεγραμμένα Ασφάλιστρα	Πλήθος Συμβολαίων	Πλήθος Ασφαλισμένων	Ποσά σε €
<b>1. ΑΣΦΑΛΙΣΕΙΣ ΔΑΝΕΙΟΛΗΠΤΩΝ (Credit Life)</b>												
<b>A. ΝΕΕΣ ΕΡΓΑΣΙΕΣ</b>												
1. ΑΣΦΑΛΙΣΗ ΖΩΗΣ (Credit Life)	18.248,75	3.462,87	0,00	42.158,22	0,00	3.058.964,40	0,00	3.122.834,24	28	42.575		
2. ΣΥΜΠΛΗΡΩΜΑΤΙΚΕΣ ΑΣΦΑΛΙΣΕΙΣ Credit Life (Accident & Health)	6.515,33	1.013,03	0,00	14.573,63	0,00	1.463.055,43	0,00	1.485.157,42				
<b>B. ΕΡΓΑΣΙΕΣ ΠΡΟΗΓΟΥΜΕΝΩΝ ΠΕΡΙΟΔΩΝ</b>												
1. ΑΣΦΑΛΙΣΗ ΖΩΗΣ (Credit Life)	18.225,53	3.157.263,08	0,00	131.344,17	297.881,15	69.697.473,43	0,00	73.302.187,36	200	1.802.289		
2. ΣΥΜΠΛΗΡΩΜΑΤΙΚΕΣ ΑΣΦΑΛΙΣΕΙΣ Credit Life (Accident & Health)	6.203,72	207.847,29	0,00	47.280,34	16.064,84	21.072.586,43	0,00	21.349.982,63				
<b>ΣΥΝΟΛΟ ΑΣΦΑΛΙΣΕΩΝ ΔΑΝΕΙΟΛΗΠΤΩΝ (A+B)</b>	<b>49.193,33</b>	<b>3.369.586,27</b>	<b>0,00</b>	<b>235.356,36</b>	<b>313.946,00</b>	<b>95.292.079,69</b>	<b>0,00</b>	<b>99.260.161,64</b>	<b>228</b>	<b>1.844.864</b>	<b>481.593,06</b>	
<b>2. ΟΜΑΔΙΚΕΣ ΑΣΦΑΛΙΣΕΙΣ ΕΡΓΑΖΟΜΕΝΩΝ (Group Life &amp; Medical)</b>												
<b>A. ΝΕΕΣ ΕΡΓΑΣΙΕΣ</b>												
1. ΑΣΦΑΛΙΣΗ ΖΩΗΣ (Group Life)	235.383,40	1.082.884,37	0,00	179.985,77	201.357,43	120.853,72	0,00	1.820.464,69	965	60.331		
2. ΑΣΦΑΛΙΣΗ ΥΓΕΙΑΣ (Group Medical)	1.450.944,56	4.528.963,05	0,00	891.627,70	761.762,46	282.256,15	0,00	7.915.553,91				
3. ΣΥΜΠΛΗΡΩΜΑΤΙΚΕΣ ΑΣΦΑΛΙΣΕΙΣ (Group Accident & Health)	257.814,00	840.441,63	0,00	183.592,65	78.198,49	156.403,04	0,00	1.516.449,81				
<b>B. ΕΡΓΑΣΙΕΣ ΠΡΟΗΓΟΥΜΕΝΩΝ ΠΕΡΙΟΔΩΝ</b>												
1. ΑΣΦΑΛΙΣΗ ΖΩΗΣ (Group Life)	5.528.095,09	10.299.061,06	16.391,08	4.603.756,15	5.784.742,55	5.436.593,98	0,00	31.668.639,92	5.898	807.467		
2. ΑΣΦΑΛΙΣΗ ΥΓΕΙΑΣ (Group Medical)	23.483.029,70	49.865.046,79	3.453,99	15.615.842,19	23.557.630,17	849.084,89	0,00	113.374.087,73				
3. ΣΥΜΠΛΗΡΩΜΑΤΙΚΕΣ ΑΣΦΑΛΙΣΕΙΣ (Group Accident & Health)	5.744.488,00	10.475.695,56	68.006,22	2.116.977,27	2.600.515,34	2.733.331,17	0,00	23.739.013,57				
<b>ΣΥΝΟΛΟ ΟΜΑΔΙΚΩΝ ΑΣΦΑΛΙΣΕΩΝ ΕΡΓΑΖΟΜΕΝΩΝ (A+B)</b>	<b>36.699.754,77</b>	<b>77.092.092,46</b>	<b>87.851,29</b>	<b>23.591.781,73</b>	<b>32.984.206,45</b>	<b>9.578.522,95</b>	<b>0,00</b>	<b>180.034.209,63</b>	<b>6.863</b>	<b>867.797</b>	<b>1.207.405,94</b>	
<b>3. ΟΜΑΔΙΚΑ ΣΥΝΤΑΞΙΟΔΟΤΙΚΑ ΠΡΟΓΡΑΜΜΑΤΑ</b>												
<b>A. ΝΕΕΣ ΕΡΓΑΣΙΕΣ</b>												
(α) ΠΕΡΙΟΔΙΚΩΝ ΚΑΤΑΒΟΛΩΝ	550.018,49	15.606.743,20	0,00	2.195.456,29	3.038.195,65	11.620,32	0,00	21.402.033,95	62	1.535		
(β) ΕΦΑΠΑΞ ΚΑΤΑΒΟΛΗΣ	1.823.561,42	1.635.033,00	0,00	114.103,75	17.569.077,61	0,00	0,00	21.141.775,78				
<b>B. ΕΡΓΑΣΙΕΣ ΠΡΟΗΓΟΥΜΕΝΩΝ ΠΕΡΙΟΔΩΝ</b>												
(α) ΠΕΡΙΟΔΙΚΩΝ ΚΑΤΑΒΟΛΩΝ	20.602.484,51	23.072.300,33	188.846,14	38.280.387,26	60.906.684,43	3.604.006,63	0,00	146.654.709,29	707	87.846		
(β) ΕΦΑΠΑΞ ΚΑΤΑΒΟΛΗΣ	5.036.378,38	1.862.532,15	23.000,00	0,00	10.224.787,70	0,00	0,00	17.146.698,23				
<b>ΣΥΝΟΛΟ ΟΜΑΔΙΚΩΝ ΣΥΝΤΑΞΙΟΔΟΤΙΚΩΝ ΠΡΟΓΡΑΜΜΑΤΩΝ (A+B)</b>	<b>28.012.442,81</b>	<b>42.176.608,67</b>	<b>211.846,14</b>	<b>40.589.947,30</b>	<b>91.738.745,38</b>	<b>3.615.626,95</b>	<b>0,00</b>	<b>206.345.217,25</b>	<b>769</b>	<b>89.381</b>	<b>0,00</b>	
<b>ΣΥΝΟΛΟ ΟΜΑΔΙΚΩΝ ΑΣΦΑΛΙΣΕΩΝ ΖΩΗΣ (1. + 2. + 3.)</b>												
	<b>64.761.390,90</b>	<b>122.638.287,40</b>	<b>299.697,43</b>	<b>64.417.085,39</b>	<b>125.036.897,83</b>	<b>108.486.229,58</b>	<b>0,00</b>	<b>485.639.588,52</b>	<b>7.860</b>	<b>2.802.042</b>	<b>1.688.999,00</b>	

1/1/2016 - 31/12/2016

## Παραγωγή Ασφαλίσεων Ομαδικών Ασφαλίσεων

## Ποσοστιαία Σύνθεση

	Κανάλια Διανομής										Αντασφαλιστικές Αναλήψεις
	Ασφαλιστικοί Διαμεσολαβητές αποκλειστικής συνεργασίας	Ασφαλιστικοί Διαμεσολαβητές <u>μη</u> αποκλειστικής συνεργασίας	Άμεσες Πωλήσεις (μέσω διαδικτύου με χρήση ψηφιακής πλατφόρμας)	Άμεσες Πωλήσεις (Call Center, Direct mail)	Άμεσες Πωλήσεις (Corporate Sales, Ασφαλιστικοί Υπάλληλοι)	Bancassurance	Άλλο κανάλι	Σύνολο			
	Εγγεγραμμένα Ασφάλιστρα	Εγγεγραμμένα Ασφάλιστρα	Εγγεγραμμένα Ασφάλιστρα	Εγγεγραμμένα Ασφάλιστρα		Εγγεγραμμένα Ασφάλιστρα	Εγγεγραμμένα Ασφάλιστρα	Εγγεγραμμένα Ασφάλιστρα	Πλήθος Συμβολαίων	Πλήθος Ασφαλισμένων	
<b>1. ΑΣΦΑΛΙΣΕΙΣ ΔΑΝΕΙΟΛΗΠΤΩΝ (Credit Life)</b>											
<b>A. ΝΕΕΣ ΕΡΓΑΣΙΕΣ</b>										12,3%	2,3%
1. ΑΣΦΑΛΙΣΗ ΖΩΗΣ (Credit Life)	0,6%	0,1%	0,0%	1,3%	0,0%	98,0%	0,0%	100,0%			
2. ΣΥΜΠΛΗΡΩΜΑΤΙΚΕΣ ΑΣΦΑΛΙΣΕΙΣ Credit Life (Accident & Health)	0,4%	0,1%	0,0%	1,0%	0,0%	98,5%	0,0%	100,0%			
<b>B. ΕΡΓΑΣΙΕΣ ΠΡΟΗΓΟΥΜΕΝΩΝ ΠΕΡΙΟΔΩΝ</b>										87,7%	97,7%
1. ΑΣΦΑΛΙΣΗ ΖΩΗΣ (Credit Life)	0,0%	4,3%	0,0%	0,2%	0,4%	95,1%	0,0%	100,0%			
2. ΣΥΜΠΛΗΡΩΜΑΤΙΚΕΣ ΑΣΦΑΛΙΣΕΙΣ Credit Life (Accident & Health)	0,0%	1,0%	0,0%	0,2%	0,1%	98,7%	0,0%	100,0%			
<b>ΣΥΝΟΛΟ ΑΣΦΑΛΙΣΕΩΝ ΔΑΝΕΙΟΛΗΠΤΩΝ (A+B)</b>	<b>0,0%</b>	<b>3,4%</b>	<b>0,0%</b>	<b>0,2%</b>	<b>0,3%</b>	<b>96,0%</b>	<b>0,0%</b>	<b>100,0%</b>	<b>100,0%</b>	<b>100,0%</b>	<b>28,5%</b>
<b>2. ΟΜΑΔΙΚΕΣ ΑΣΦΑΛΙΣΕΙΣ ΕΡΓΑΖΟΜΕΝΩΝ (Group Life &amp; Medical)</b>											
<b>A. ΝΕΕΣ ΕΡΓΑΣΙΕΣ</b>										14,1%	7,0%
1. ΑΣΦΑΛΙΣΗ ΖΩΗΣ (Group Life)	12,9%	59,5%	0,0%	9,9%	11,1%	6,6%	0,0%	100,0%			
2. ΑΣΦΑΛΙΣΗ ΥΓΕΙΑΣ (Group Medical)	18,3%	57,2%	0,0%	11,3%	9,6%	3,6%	0,0%	100,0%			
3. ΣΥΜΠΛΗΡΩΜΑΤΙΚΕΣ ΑΣΦΑΛΙΣΕΙΣ (Group Accident & Health)	17,0%	55,4%	0,0%	12,1%	5,2%	10,3%	0,0%	100,0%			
<b>B. ΕΡΓΑΣΙΕΣ ΠΡΟΗΓΟΥΜΕΝΩΝ ΠΕΡΙΟΔΩΝ</b>										85,9%	93,0%
1. ΑΣΦΑΛΙΣΗ ΖΩΗΣ (Group Life)	17,5%	32,5%	0,1%	14,5%	18,3%	17,2%	0,0%	100,0%			
2. ΑΣΦΑΛΙΣΗ ΥΓΕΙΑΣ (Group Medical)	20,7%	44,0%	0,0%	13,8%	20,8%	0,7%	0,0%	100,0%			
3. ΣΥΜΠΛΗΡΩΜΑΤΙΚΕΣ ΑΣΦΑΛΙΣΕΙΣ (Group Accident & Health)	24,2%	44,1%	0,3%	8,9%	11,0%	11,5%	0,0%	100,0%			
<b>ΣΥΝΟΛΟ ΟΜΑΔΙΚΩΝ ΑΣΦΑΛΙΣΕΩΝ ΕΡΓΑΖΟΜΕΝΩΝ (A+B)</b>	<b>20,4%</b>	<b>42,8%</b>	<b>0,0%</b>	<b>13,1%</b>	<b>18,3%</b>	<b>5,3%</b>	<b>0,0%</b>	<b>100,0%</b>	<b>100,0%</b>	<b>100,0%</b>	<b>71,5%</b>
<b>3. ΟΜΑΔΙΚΑ ΣΥΝΤΑΞΙΟΔΟΤΙΚΑ ΠΡΟΓΡΑΜΜΑΤΑ</b>											
<b>A. ΝΕΕΣ ΕΡΓΑΣΙΕΣ</b>										8,1%	1,7%
(α) ΠΕΡΙΟΔΙΚΩΝ ΚΑΤΑΒΟΛΩΝ	2,6%	72,9%	0,0%	10,3%	14,2%	0,1%	0,0%	100,0%			
(β) ΕΦΑΠΛΞ ΚΑΤΑΒΟΛΗΣ	8,6%	7,7%	0,0%	0,5%	83,1%	0,0%	0,0%	100,0%			
<b>B. ΕΡΓΑΣΙΕΣ ΠΡΟΗΓΟΥΜΕΝΩΝ ΠΕΡΙΟΔΩΝ</b>										91,9%	98,3%
(α) ΠΕΡΙΟΔΙΚΩΝ ΚΑΤΑΒΟΛΩΝ	14,0%	15,7%	0,1%	26,1%	41,5%	2,5%	0,0%	100,0%			
(β) ΕΦΑΠΛΞ ΚΑΤΑΒΟΛΗΣ	29,4%	10,9%	0,1%	0,0%	59,6%	0,0%	0,0%	100,0%			
<b>ΣΥΝΟΛΟ ΟΜΑΔΙΚΩΝ ΣΥΝΤΑΞΙΟΔΟΤΙΚΩΝ ΠΡΟΓΡΑΜΜΑΤΩΝ (A+B)</b>	<b>13,6%</b>	<b>20,4%</b>	<b>0,1%</b>	<b>19,7%</b>	<b>44,5%</b>	<b>1,8%</b>	<b>0,0%</b>	<b>100,0%</b>	<b>100,0%</b>	<b>100,0%</b>	<b>0,0%</b>
<b>ΣΥΝΟΛΟ ΟΜΑΔΙΚΩΝ ΑΣΦΑΛΙΣΕΩΝ ΖΩΗΣ (1. + 2. + 3.)</b>	<b>13,3%</b>	<b>25,3%</b>	<b>0,1%</b>	<b>13,3%</b>	<b>25,7%</b>	<b>22,3%</b>	<b>0,0%</b>	<b>100,0%</b>			<b>100,0%</b>



Πλήθος Απαντήσεων		Αποζημιώσεις Ατομικών Ασφαλίσεων Ζωής			
22		1/1/2016 - 31/12/2016			
Συμμετοχή στο σύνολο:		(Ποσά σε ευρώ)			
99,6%		Πληρωμές λόγω Λήξης	Πληρωμές λόγω Εξαγοράς	Πληρωμές λόγω επέλευσης ασφ.κινδύνου	Σύνολο
<b>ΑΤΟΜΙΚΕΣ ΑΣΦΑΛΙΣΕΙΣ ΖΩΗΣ</b>					
I1. ΕΠΙΒΙΩΣΗΣ, ΘΑΝΑΤΟΥ, ΜΙΚΤΕΣ κλπ		101.265.112,65	176.925.741,53	15.001.645,22	293.192.499,40
I2. ΠΡΟΣΟΔΩΝ (ΕΦΑΠΑΞ)		35.880.949,41	140.676.258,50	2.740.688,12	179.297.896,02
<b>ΑΣΦΑΛΙΣΕΙΣ ΥΓΕΙΑΣ - ΣΥΜΠΛΗΡΩΜΑΤΙΚΕΣ ΑΣΦΑΛΙΣΕΙΣ</b>					
(α) ΝΟΣΟΚΟΜΕΙΑΚΑ ΠΡΟΓΡΑΜΜΑΤΑ		0,00	0,00	314.695.152,40	314.695.152,40
(β) ΛΟΙΠΕΣ ΚΑΛΥΨΕΙΣ		0,00	0,00	39.611.840,74	39.611.840,74
<b>ΣΥΝΟΛΟ ΑΤΟΜΙΚΩΝ ΑΣΦΑΛΙΣΕΩΝ ΖΩΗΣ</b>		<b>137.146.062,06</b>	<b>317.602.000,03</b>	<b>372.049.326,47</b>	<b>826.797.388,56</b>
<b>ΑΣΦΑΛΙΣΕΙΣ ΖΩΗΣ ΣΥΝΔΕΔΕΜΕΝΕΣ ΜΕ ΕΠΕΝΔΥΣΕΙΣ - ΑΤΟΜΙΚΕΣ ΑΣΦΑΛΙΣΕΙΣ</b>		127.436.699,32	337.895.055,10	4.102.713,08	469.434.467,50
<b>ΑΤΟΜΙΚΕΣ ΑΣΦΑΛΙΣΕΙΣ - ΣΥΝΤΑΞΕΙΣ (δεν περιλαμβάνονται ανωτέρω)</b>					4.478.381,70
<b>ΣΥΝΟΛΟ ΑΠΟΖΗΜΙΩΣΕΩΝ ΑΤΟΜΙΚΩΝ ΑΣΦΑΛΙΣΕΩΝ ΖΩΗΣ</b>		<b>264.582.761,38</b>	<b>655.497.055,13</b>	<b>376.152.039,55</b>	<b>1.300.710.237,76</b>
<b>ΑΤΟΜΙΚΕΣ ΑΣΦΑΛΙΣΕΙΣ - ΣΥΝΤΑΞΕΙΣ ΠΛΗΘΟΣ (πληροφοριακό στοιχείο)</b>					5.550

1/1/2016 - 31/12/2016

## Αποζημιώσεις Ατομικών Ασφαλίσεων Ζωής

## Ποσοστιαία Σύνθεση

	Πληρωμές λόγω Λήξης	Πληρωμές λόγω Εξαγοράς	Πληρωμές λόγω επέλευσης ασφ.κινδύνου	Σύνολο	
<b>ΑΤΟΜΙΚΕΣ ΑΣΦΑΛΙΣΕΙΣ ΖΩΗΣ</b>					
I1. ΕΠΙΒΙΩΣΗΣ, ΘΑΝΑΤΟΥ, ΜΙΚΤΕΣ κλπ	34,5%	60,3%	5,1%	100,0%	
I2. ΠΡΟΣΩΔΩΝ (ΕΦΑΠΑΞ)	20,0%	78,5%	1,5%	100,0%	
<b>ΑΣΦΑΛΙΣΕΙΣ ΥΓΕΙΑΣ - ΣΥΜΠΛΗΡΩΜΑΤΙΚΕΣ ΑΣΦΑΛΙΣΕΙΣ</b>					
(α) ΝΟΣΟΚΟΜΕΙΑΚΑ ΠΡΟΓΡΑΜΜΑΤΑ	0,0%	0,0%	100,0%	100,0%	
(β) ΛΟΙΠΕΣ ΚΑΛΥΨΕΙΣ	0,0%	0,0%	100,0%	100,0%	
<b>ΣΥΝΟΛΟ ΑΤΟΜΙΚΩΝ ΑΣΦΑΛΙΣΕΩΝ ΖΩΗΣ</b>	<b>16,6%</b>	<b>38,4%</b>	<b>45,0%</b>	<b>100,0%</b>	63,6%
<b>ΑΣΦΑΛΙΣΕΙΣ ΖΩΗΣ ΣΥΝΔΕΔΕΜΕΝΕΣ ΜΕ ΕΠΕΝΔΥΣΕΙΣ - ΑΤΟΜΙΚΕΣ ΑΣΦΑΛΙΣΕΙΣ</b>	27,1%	72,0%	0,9%	100,0%	36,1%
<b>ΑΤΟΜΙΚΕΣ ΑΣΦΑΛΙΣΕΙΣ - ΣΥΝΤΑΞΕΙΣ (δεν περιλαμβάνονται ανωτέρω)</b>					0,3%
<b>ΣΥΝΟΛΟ ΑΠΟΖΗΜΙΩΣΕΩΝ ΑΤΟΜΙΚΩΝ ΑΣΦΑΛΙΣΕΩΝ ΖΩΗΣ</b>	<b>20,3%</b>	<b>50,4%</b>	<b>28,9%</b>		<b>100,0%</b>

Πλήθος Απαντήσεων		Αποζημιώσεις Ομαδικών Ασφαλίσεων Ζωής			
22		1/1/2016 - 31/12/2016			
Συμμετοχή στο σύνολο:		(Ποσά σε ευρώ)			
99,6%		Πληρωμές λόγω Λήξης	Πληρωμές λόγω Εξαγοράς	Πληρωμές λόγω επέλευσης ασφ.κινδύνου	Σύνολο
<b>1. ΑΠΟΖΗΜΙΩΣΕΙΣ ΑΣΦΑΛΙΣΕΩΝ ΔΑΝΕΙΟΛΗΠΤΩΝ (Credit Life)</b>					
1. ΑΣΦΑΛΙΣΗ ΖΩΗΣ		22.940.837,21	16.773.392,72	27.899.632,18	67.613.862,11
2. ΣΥΜΠΛΗΡΩΜΑΤΙΚΕΣ ΑΣΦΑΛΙΣΕΙΣ		0,00	0,00	6.727.531,28	6.727.531,28
<b>ΣΥΝΟΛΟ ΑΠΟΖΗΜΙΩΣΕΩΝ ΑΣΦΑΛΙΣΕΩΝ ΔΑΝΕΙΟΛΗΠΤΩΝ</b>		<b>22.940.837,21</b>	<b>16.773.392,72</b>	<b>34.627.163,46</b>	<b>74.341.393,39</b>
<b>2. ΑΠΟΖΗΜΙΩΣΕΙΣ ΟΜΑΔΙΚΩΝ ΑΣΦΑΛΙΣΕΩΝ ΕΡΓΑΖΟΜΕΝΩΝ (Group Life)</b>					
1. ΑΣΦΑΛΙΣΗ ΖΩΗΣ		0,00	0,00	28.832.239,69	28.832.239,69
2. (α) ΣΥΜΠΛΗΡΩΜΑΤΙΚΕΣ ΑΣΦΑΛΙΣΕΙΣ (Group Medical)		0,00	0,00	121.080.844,83	121.080.844,83
2. (β) ΣΥΜΠΛΗΡΩΜΑΤΙΚΕΣ ΑΣΦΑΛΙΣΕΙΣ (Group Accident & Health)		0,00	0,00	15.964.370,71	15.964.370,71
<b>ΣΥΝΟΛΟ ΑΠΟΖΗΜΙΩΣΕΩΝ ΟΜΑΔΙΚΩΝ ΑΣΦΑΛΙΣΕΩΝ ΕΡΓΑΖΟΜΕΝΩΝ</b>		<b>0,00</b>	<b>0,00</b>	<b>165.877.455,23</b>	<b>165.877.455,23</b>
<b>3. ΑΠΟΖΗΜΙΩΣΕΙΣ ΟΜΑΔΙΚΩΝ ΣΥΝΤΑΞΙΟΔΟΤΙΚΩΝ ΠΡΟΓΡΑΜΜΑΤΩΝ</b>		99.918.149,96	28.220.100,00	1.904.091,21	130.042.341,17
<b>ΟΜΑΔΙΚΕΣ ΑΣΦΑΛΙΣΕΙΣ - ΣΥΝΤΑΞΕΙΣ (δεν περιλαμβάνονται ανωτέρω)</b>				17.939.196,17	
<b>ΣΥΝΟΛΟ ΑΠΟΖΗΜΙΩΣΕΩΝ ΟΜΑΔΙΚΩΝ ΑΣΦΑΛΙΣΕΩΝ ΖΩΗΣ</b>		<b>122.858.987,17</b>	<b>44.993.492,72</b>	<b>202.408.709,90</b>	<b>388.200.385,96</b>
<b>ΟΜΑΔΙΚΕΣ ΑΣΦΑΛΙΣΕΙΣ - ΣΥΝΤΑΞΕΙΣ ΠΛΗΘΟΣ (πληροφοριακό στοιχείο)</b>				2.384	

1/1/2016 - 31/12/2016

## Αποζημιώσεις Ομαδικών Ασφαλίσεων Ζωής

## Ποσοστιαία Σύνοψη

	Πληρωμές λόγω Λήξης	Πληρωμές λόγω Εξαγοράς	Πληρωμές λόγω επέλευσης ασφ.κινδύνου	Σύνολο	
<b>1. ΑΠΟΖΗΜΙΩΣΕΙΣ ΑΣΦΑΛΙΣΕΩΝ ΔΑΝΕΙΟΛΗΠΤΩΝ (Credit Life)</b>					
1. ΑΣΦΑΛΙΣΗ ΖΩΗΣ	33,9%	24,8%	41,3%	100,0%	
2. ΣΥΜΠΛΗΡΩΜΑΤΙΚΕΣ ΑΣΦΑΛΙΣΕΙΣ	0,0%	0,0%	100,0%	100,0%	
<b>ΣΥΝΟΛΟ ΑΠΟΖΗΜΙΩΣΕΩΝ ΑΣΦΑΛΙΣΕΩΝ ΔΑΝΕΙΟΛΗΠΤΩΝ</b>	<b>30,9%</b>	<b>22,6%</b>	<b>46,6%</b>	<b>100,0%</b>	19,2%
<b>2. ΑΠΟΖΗΜΙΩΣΕΙΣ ΟΜΑΔΙΚΩΝ ΑΣΦΑΛΙΣΕΩΝ ΕΡΓΑΖΟΜΕΝΩΝ (Group Life)</b>					
1. ΑΣΦΑΛΙΣΗ ΖΩΗΣ	0,0%	0,0%	100,0%	100,0%	
2. (α) ΣΥΜΠΛΗΡΩΜΑΤΙΚΕΣ ΑΣΦΑΛΙΣΕΙΣ (Group Medical)	0,0%	0,0%	100,0%	100,0%	
2. (β) ΣΥΜΠΛΗΡΩΜΑΤΙΚΕΣ ΑΣΦΑΛΙΣΕΙΣ (Group Accident & Health)	0,0%	0,0%	100,0%	100,0%	
<b>ΣΥΝΟΛΟ ΑΠΟΖΗΜΙΩΣΕΩΝ ΟΜΑΔΙΚΩΝ ΑΣΦΑΛΙΣΕΩΝ ΕΡΓΑΖΟΜΕΝΩΝ</b>	<b>0,0%</b>	<b>0,0%</b>	<b>100,0%</b>	<b>100,0%</b>	42,7%
<b>3. ΑΠΟΖΗΜΙΩΣΕΙΣ ΟΜΑΔΙΚΩΝ ΣΥΝΤΑΞΙΟΔΟΤΙΚΩΝ ΠΡΟΓΡΑΜΜΑΤΩΝ</b>					
	76,8%	21,7%	1,5%	100,0%	33,5%
<b>ΟΜΑΔΙΚΕΣ ΑΣΦΑΛΙΣΕΙΣ - ΣΥΝΤΑΞΕΙΣ (δεν περιλαμβάνονται ανωτέρω)</b>					4,6%
<b>ΣΥΝΟΛΟ ΑΠΟΖΗΜΙΩΣΕΩΝ ΟΜΑΔΙΚΩΝ ΑΣΦΑΛΙΣΕΩΝ ΖΩΗΣ</b>					
	<b>31,6%</b>	<b>11,6%</b>	<b>52,1%</b>		<b>100,0%</b>

---

## Παράρτημα 2: Κατάλογος συμμετεχόντων – List of participants

Η Επιτροπή Ζωής, Συντάξεων και Υγείας της ΕΑΕΕ επιθυμεί να ευχαριστήσει τις παρακάτω ασφαλιστικές επιχειρήσεις που ανταποκρίθηκαν στο σχετικό ερωτηματολόγιο το οποίο υποστήριξε το μελετητικό έργο της παρούσας έκδοσης.

*HAIC's Life, Pensions and Health committee wishes to thank the following insurance enterprises for their response to the questionnaire that supported the undertaken study.*

### Πίνακας 18: Κατάλογος συμμετεχόντων (List of participants)

1. ΑΓΡΟΤΙΚΗ ΑΣΦΑΛΙΣΤΙΚΗ Α.Ε.
2. ΑΤΛΑΝΤΙΚΗ ΕΝΩΣΗ Α.Ε.Γ.Α.
3. ΕΘΝΙΚΗ Α.Ε.Ε.Γ.Α.
4. ΕΥΡΩΠΑΪΚΗ ΕΝΩΣΗ Α.Ε.Ε.Γ.Α.
5. ΕΥΡΩΠΑΪΚΗ ΠΙΣΤΗ Α.Ε.Γ.Α.
6. ΙΜΠΕΡΙΟ ΛΑΪΦ Α.Ε.Α.Ε. ΖΩΗΣ Α.Ε.
7. ΙΝΤΕΡΑΜΕΡΙΚΑΝ Ε.Α.Ε. ΖΩΗΣ Α.Ε.
8. ΚΥΠΡΟΥ ΖΩΗΣ
9. ΟΡΙΖΩΝ Α.Ε.Γ.Α.
10. ΣΥΝΕΤΑΙΡΙΣΤΙΚΗ Α.Ε.Ε.Γ.Α.
11. ALLIANZ ΕΛΛΑΣ Α.Α.Ε.
12. ALPHALIFE Α.Α.Ε.Ζ.
13. ΑΧΑ ΑΣΦΑΛΙΣΤΙΚΗ Α.Ε.
14. CNP ΖΩΗΣ Α.Α.Ε.
15. CREDIT AGRICOLE Α.Α.Ε. ΖΩΗΣ
16. ERB Eurolife Α.Ε.Α. ΖΩΗΣ
17. ERGO Α.Α.Ε. ΖΩΗΣ
18. GENERALI Hellas Α.Α.Ε.
19. GROUPAMA ΦΟΙΝΙΕ Α.Ε.Α.Ε.
20. INTERNATIONAL LIFE Α.Ε.Α. ΖΩΗΣ
21. METLIFE Α.Ε.Α.Ζ.
22. NN Ε.Α.Α.Ε. ΖΩΗΣ

### Appendix 3: Executive Summary

Life insurance is one of the biggest sectors of activity of private insurance in Greece, involving 23 insurance enterprises which generated premium income of € 1.9 bn., increased by 6.1% compared to 2015. In addition, € 215 mil. of premium was recorded in 2016 regarding accident and health insurance.

HAIC conducted a survey among the insurance enterprises - members, revealing that € 1.5 bn. of premium was related to individual insurance and € 0.5 bn. to group insurance. In individual insurance, the proportion of traditional life insurance was strengthened compared to other Life insurance, while in group insurance, group pension schemes share increased.

Paid claims totaled at € 1.7 bn., of which € 1.3 bn. corresponded to individual insurance and € 388 mil. to group insurance. In individual insurance, the balance of paid claims between the covers remained almost stable compared to 2015 while in group insurance, the share of credit life insurance was increased.

One of the survey's objectives was the allocation of premium according to the share of each distribution channel.

In individual insurance, tied insurance intermediaries and bancassurance were the two main distribution channels with the largest share both in Life and Health insurance and in life insurance linked to investments. Bancassurance's share strengthened compared to 2015.

Accordingly, in group insurance, the largest share of premium came through direct sales. The findings for 2015 were quite similar.

In the European Life insurance market, premium reached € 733 bn. in 2015, increased by 1.5% compared to 2014, while Health premium reached € 127 bn. (+3.5%). Average premium per capita amounted to € 1.227 in 2015 which is the highest value recorded since 2008. Paid claims of Life insurance remained relatively stable at € 640 bn. in 2015. Similarly, Health insurance paid claims increased by 4.4% compared to 2014, reaching € 103 bn.



# ΠΡΟΣΦΑΤΕΣ ΕΚΔΟΣΕΙΣ - ΜΕΛΕΤΕΣ ΥΠΗΡΕΣΙΑ ΜΕΛΕΤΩΝ ΚΑΙ ΣΤΑΤΙΣΤΙΚΗΣ ΕΝΩΣΗ ΑΣΦΑΛΙΣΤΙΚΩΝ ΕΤΑΙΡΙΩΝ ΕΛΛΑΔΟΣ



## 93. Παραγωγή ασφαλιστρών Ιανουαρίου-Δεκεμβρίου 2016

Μάρτιος 2017

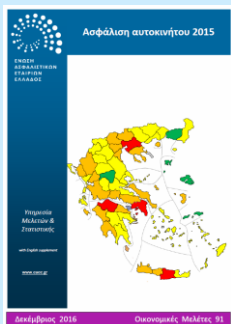
<http://www.eaee.gr/sites/default/files/oikmel-premium12months2016gr.pdf>



## 92. Επισκόπηση με αριθμοδείκτες 2015

Δεκέμβριος 2016

<http://www.eaee.gr/sites/default/files/oikmel-ratios2015gr.pdf>



## 91. Ασφάλιση αυτοκινήτου 2015

Δεκέμβριος 2016

<http://www.eaee.gr/sites/default/files/oikmel-motor2015gr.pdf>



## 90. Παραγωγή ασφαλιστρών Ιανουαρίου-Σεπτεμβρίου 2016

Νοέμβριος 2016

<http://www.eaee.gr/sites/default/files/oikmel-premium9months2016gr.pdf>



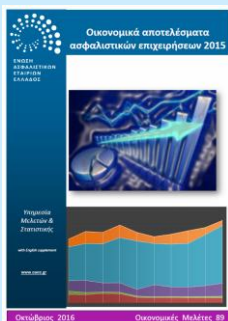
## Ετήσια Στατιστική Έκθεση 2015

Νοέμβριος 2016

[http://www.eaee.gr/cms/sites/default/files/annual\\_stat\\_report\\_2015\\_gr.pdf](http://www.eaee.gr/cms/sites/default/files/annual_stat_report_2015_gr.pdf)



# ΠΡΟΣΦΑΤΕΣ ΕΚΔΟΣΕΙΣ - ΜΕΛΕΤΕΣ ΥΠΗΡΕΣΙΑ ΜΕΛΕΤΩΝ ΚΑΙ ΣΤΑΤΙΣΤΙΚΗΣ ΕΝΩΣΗ ΑΣΦΑΛΙΣΤΙΚΩΝ ΕΤΑΙΡΙΩΝ ΕΛΛΑΔΟΣ



## 89. Οικονομικά αποτελέσματα ασφαλιστικών επιχειρήσεων 2015

Οκτώβριος 2016

<http://www.eaee.gr/sites/default/files/oikmel-companies2015gr.pdf>



## 88. Παραγωγή ασφαλιστρών Ιανουαρίου-Ιουνίου 2016

Σεπτέμβριος 2016

<http://www.eaee.gr/sites/default/files/oikmel-premium6months2016gr.pdf>



## 87. Ασφάλιση Γενικής αστικής ευθύνης 2015

Αύγουστος 2016

<http://www.eaee.gr/sites/default/files/oikmel-GeneralCivilLiability2015gr.pdf>



## 86. Ασφάλιση Νομικής προστασίας 2015

Ιούνιος 2016

<http://www.eaee.gr/sites/default/files/oikmel-legalexpenditures2015gr.pdf>



## 85. Παραγωγή ασφαλιστρών Ιανουαρίου-Μαρτίου 2016

Μάιος 2016

<http://www.eaee.gr/sites/default/files/oikmel-premium3months2016gr.pdf>



## **Ε.Α.Ε.Ε. – Υπηρεσία Μελετών και Στατιστικής**

Ιωάννης Φασόης, Μ.Α.

+30 210 33 34 104

fasois@eaee.gr

Κωνσταντίνος Σταθόπουλος, Μ.Sc., Μ.Res.

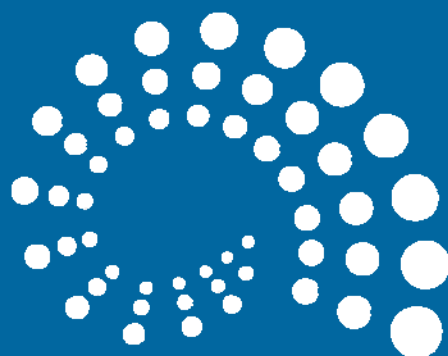
+30 210 33 34 109

cstathopoulos@eaee.gr

Η παρούσα έκδοση είναι διαθέσιμη στην ιστοσελίδα της ΕΑΕΕ: [www.eaee.gr](http://www.eaee.gr)

Η παρούσα έκδοση υπόκειται σε προστασία της νομοθεσίας περί πνευματικών δικαιωμάτων. Επισημαίνεται ότι σύμφωνα με τον Ν. 2121/1993 όπως ισχύει, απαγορεύεται η αναδημοσίευση και γενικά η αναπαραγωγή του παρόντος έργου, με οποιοδήποτε τρόπο, τμηματικά ή περιληπτικά, στο πρωτότυπο ή σε μετάφραση ή άλλη διασκευή, χωρίς άδεια του εκδότη.

Παρά το γεγονός ότι όλες οι πληροφορίες που χρησιμοποιούνται στην παρούσα έκδοση λήφθηκαν προσεκτικά από αξιόπιστες πηγές, η ΕΑΕΕ δεν αναλαμβάνει καμία ευθύνη για την ακρίβεια ή την πληρότητα των πληροφοριών που παρέχονται. Οι πληροφορίες που παρέχονται έχουν ενημερωτικό σκοπό και μόνο και σε καμία περίπτωση η ΕΑΕΕ δεν ευθύνεται για οποιαδήποτε απώλεια ή ζημία που προκύπτει από τη χρήση αυτής της πληροφόρησης. Επισημαίνεται ότι το σύνολο των πληροφοριών που εμπεριέχονται έχουν αποκλειστικά ενημερωτικό και μη δεσμευτικό χαρακτήρα, ενώ σε καμία περίπτωση δεν υποκρύπτουν οποιαδήποτε προτροπή για τυχόν υιοθέτησή τους.



ΕΝΩΣΗ ΑΣΦΑΛΙΣΤΙΚΩΝ ΕΤΑΙΡΙΩΝ ΕΛΛΑΔΟΣ

ΞΕΝΟΦΩΝΤΟΣ 10 • 105 57 ΑΘΗΝΑ • ΤΗΛ. 210 33 34 100 • e-mail: [info@eae.gr](mailto:info@eae.gr)

---