

Επιτροπή Ζωής, Συντάξεων και Υγείας

Στατιστικά Στοιχεία Κλάδου Ζωής για το έτος 2013



ΕΝΩΣΗ
ΑΣΦΑΛΙΣΤΙΚΩΝ
ΕΤΑΙΡΙΩΝ
ΕΛΛΑΔΟΣ

Γενικά Στοιχεία Έρευνας - 1η χρονιά

- Αριθμός εταιριών δείγματος
18 από 22
- Ποσοστό επί των ασφαλιστρων εταιριών μελών της ΕΑΕΕ
98,1%
- Μείωση παραγωγής κλάδου Ζωής σε σχέση με το 2012
14.1% το 2013

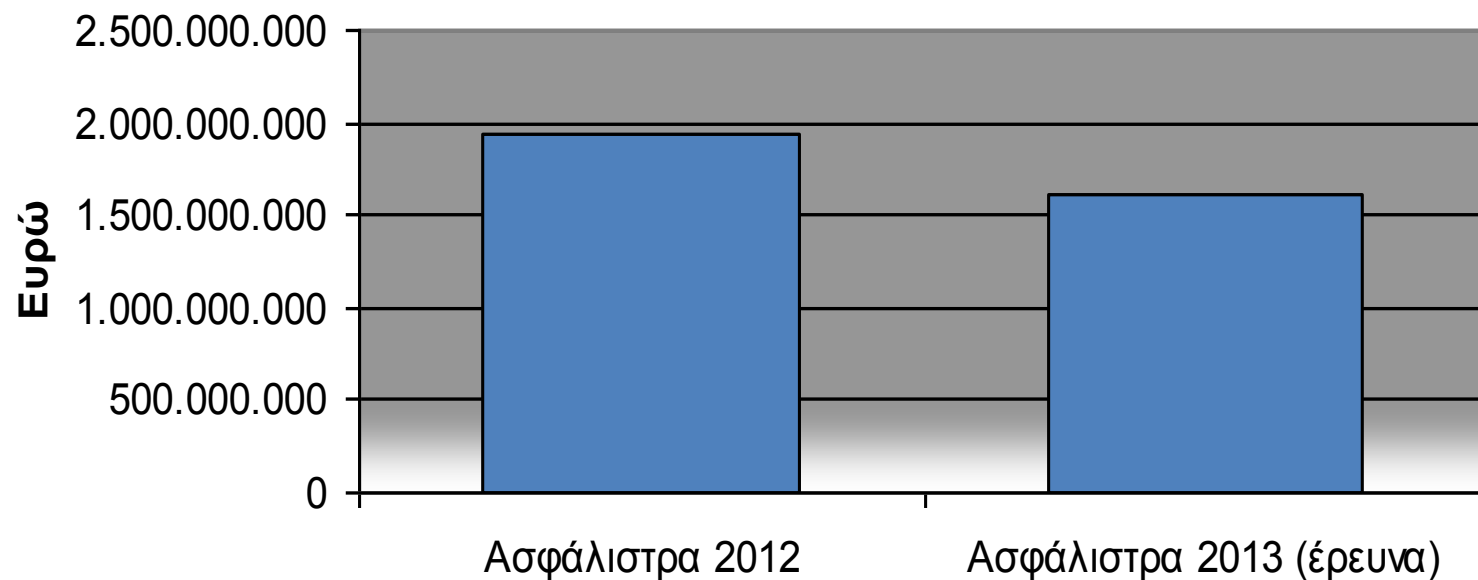


Σύνολο Παραγωγής



Ασφάλιστρα 2013 vs Ασφάλιστρα 2012

Ασφάλιστρα Κλάδου Ζωής 2013 vs 2012



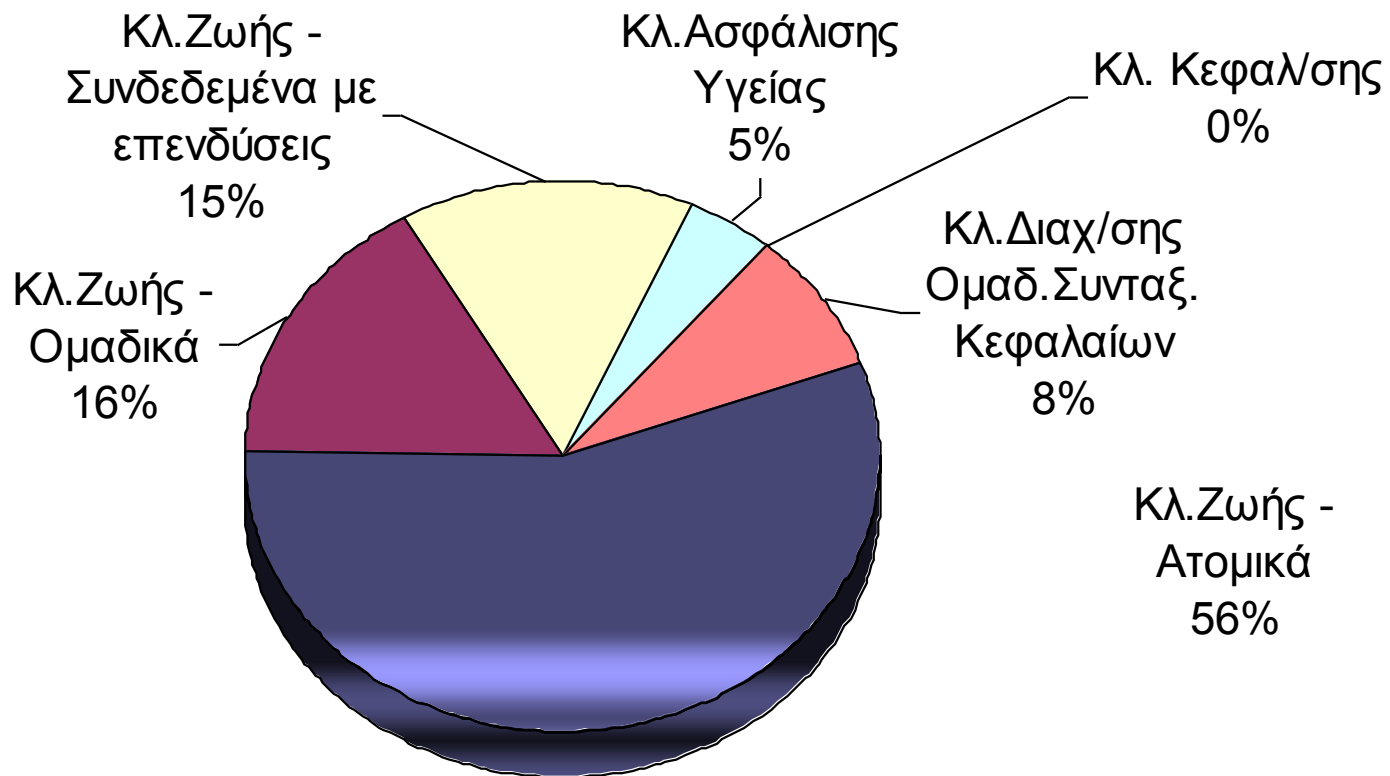
Σύνολο 2013 :1,6 Δις €

Η έρευνα 98,1%



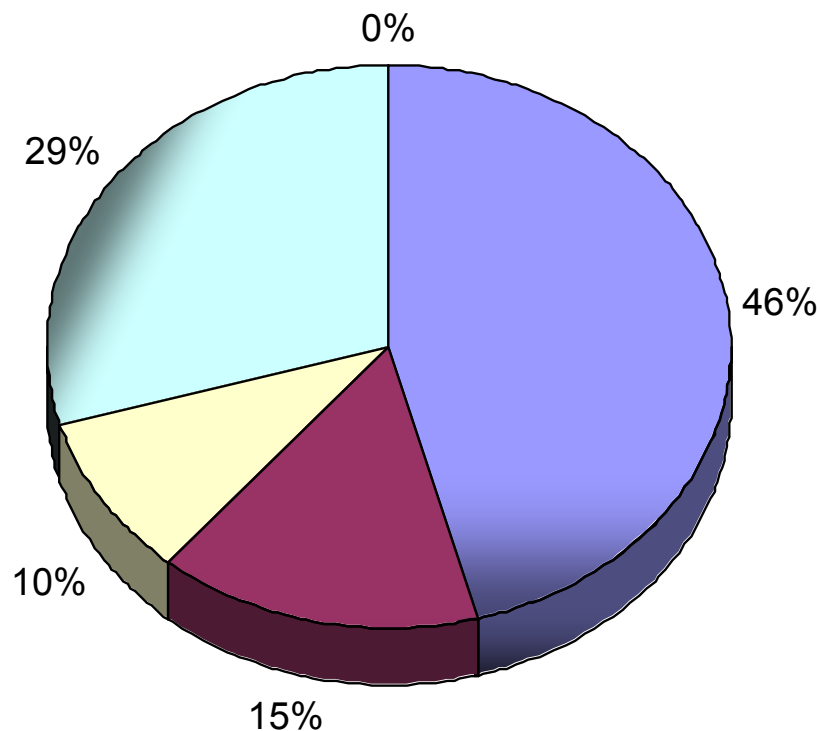
Ανάλυση παραγωγής Κλ. Ζωής - 2013

- Ατομικά : 899 εκ.€
- Ομαδικά: 266 εκ.€
- Επενδ.: 240.7 εκ.€
- Υγείας: 75.7 εκ.€
- Κεφαλ: 53 χιλ.€
- Ομαδ.Συντ: 132.5 εκ €



Ανάλυση παραγωγής ανά κανάλι διανομής

- **Tight : 738.8 εκ.€**
- **Indepen: 246.4 εκ.€**
- **Direct: 154.7 εκ.€**
- **BA: 471.8 εκ.€**
- **Other: 2 εκ.€**



- Tight Agency (Ασφ. Σύμβουλοι)
- Independed Agency (Πράκτορες / Μεσίτες)
- Direct Sales (Call center, internet, direct mail)
- Bancassurance
- Άλλο



Ανάλυση παραγωγής κλ. Ζωής - Συμπεράσματα

- Στον Κλ.Υγείας δεν συμπεριλαμβάνεται το μέρος της παραγωγής που καταχωρείται στις Γενικές Ασφαλίσεις συνεπώς δεν υπάρχει άμεση συγκρισιμότητα με την αντίστοιχη αναφορά στην συνολική παραγωγή του Κλ.Υγείας
- Σε σύγκριση με τα αντίστοιχα δεδομένα του 2012 :
 - ✓ Ανοδική τάση του Κλ. Ζωής Ι – σε ποσοστό 4.8 % σε σχέση με πέρυσι
 - ✓ Πτωτική τάση του Κλ. Επενδυτικών ΙΙΙ – σε ποσοστό 4.0 %
 - ✓ Ανοδική τάση του Κλ. Υγείας – σε ποσοστό 1,8 %
 - ✓ Πτωτική τάση του Κλ. Ομαδικών Συνταξιοδοτικών VII – σε ποσοστό 2,6 %

Ατομικά Συμβόλαια

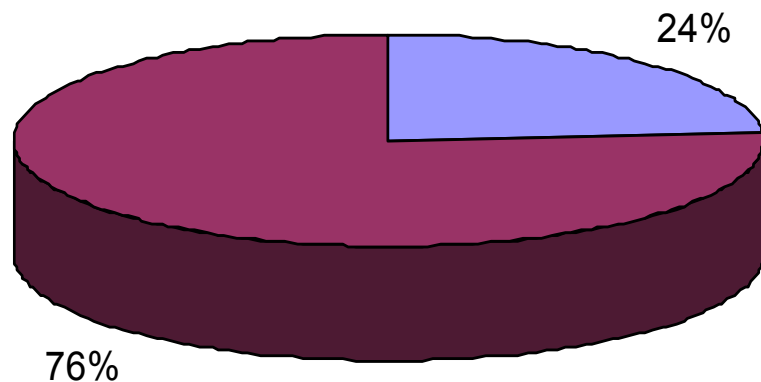


Ατομικά – Νέες εργασίας Vs Προηγούμενων ετών

Νέες :
214.6 εκ.€

Προηγ. :
684.3 εκ.€

Ατομικά Συμβόλαια Κλ.Ζωής - Νέες Εργασίες vs Προηγούμενων Ετών



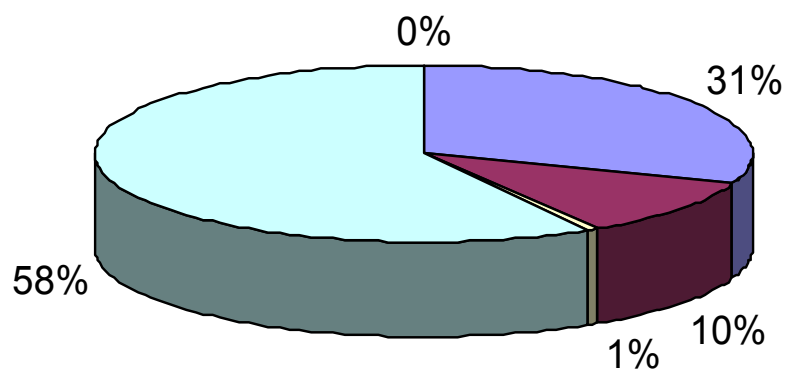
■ Ατομικά - Νέες εργασίες
■ Ατομικά - Εργασίες Προηγούμενων Ετών



Ατομικά – Νέες εργασίες ανά κανάλι διανομής

- Tight : 65.8 εκ.€
- Indepen: 22.3 εκ.€
- Direct: 1.3 εκ.€
- BA: 125 εκ.€
- Other: 17 χιλ.€

Ατομικά Ζωής - Νέες εργασίες ανά κανάλι διανομής



- Tight Agency (Ασφ. Σύμβουλοι)
- Independed Agency (Πράκτορες / Μεσίτες)
- Direct Sales (Call center, internet, direct mail)
- Bancassurance
- Αλλο



Ατομικά – Προηγούμενων ετών ανά κανάλι

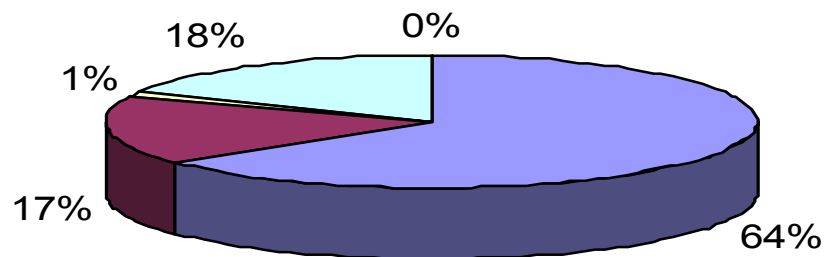
■ Tight :441.6εκ.€

■ Indepen: 113.8
εκ.€

■ Direct: 6.8 εκ.€

■ BA: 121.3 εκ.€

■ Other: 775 χιλ.€



- Tight Agency (Ασφ. Σύμβουλοι)
- Independed Agency (Πράκτορες / Μεσίτες)
- Direct Sales (Call center, internet, direct mail)
- Bancassurance
- Αλλο



Ατομικά – Νέες εργασίες VS Προηγούμενων ετών ανά κανάλι - Συμπεράσματα

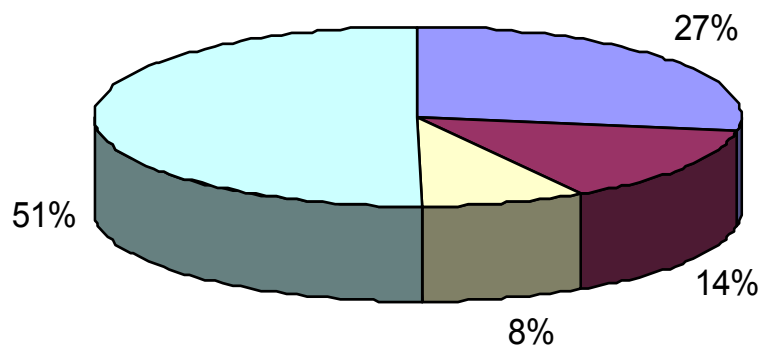
- Μεγάλο ποσοστό του Bancassurance στις Νέες Εργασίες – 58% του συνόλου
 - Αντίθετα στις Εργασίες προηγούμενων ετών κυριαρχεί το Tight Agency με 64%.
- ✓ Διαφαίνεται αυξητική τάση του Bancassurance η οποία θα επιβεβαιωθεί (ή όχι) μόνο με την ακριβή σύγκριση ίδιων στοιχείων για το 2014.

Ομαδικά Συμβόλαια



Ομαδικά Ζωής – Ασφάλιστρα ανά κάλυψη

- Credit L :73 εκ €
- Group L: 37.6 εκ €
- Συμ.CL: 21.3 εκ. €
- Συμ. Med, :133.6 εκ €

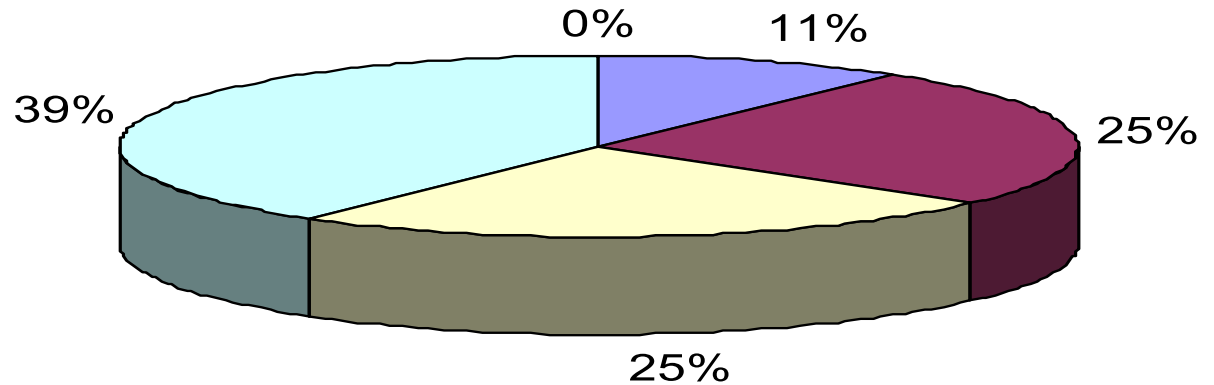


- ΑΣΦΑΛΙΣΗ ΘΑΝΑΤΟΥ (Credit Life)
- ΑΣΦΑΛΙΣΗ ΘΑΝΑΤΟΥ (Group Life)
- ΣΥΜΠΛΗΡΩΜΑΤΙΚΕΣ ΑΣΦΑΛΙΣΕΙΣ (Credit Life)
- ΣΥΜΠΛΗΡΩΜΑΤΙΚΕΣ ΑΣΦΑΛΙΣΕΙΣ (Group Medical, A&H)



Ομαδικά – Ασφάλιστρα ανά κανάλι

- Tight : 28.3 εκ.€
- Indepen: 66.6 εκ.€
- Direct: 65.2 εκ.€
- BA: 105.8 εκ.€
- Other: 6.7 χιλ.€



- Tight Agency (Ασφ.Σύμβουλοι)
- Independed Agency (Πράκτορες / Μεσίτες)
- Direct Sales (Call center, internet, direct mail)
- Bancassurance
- Άλλο



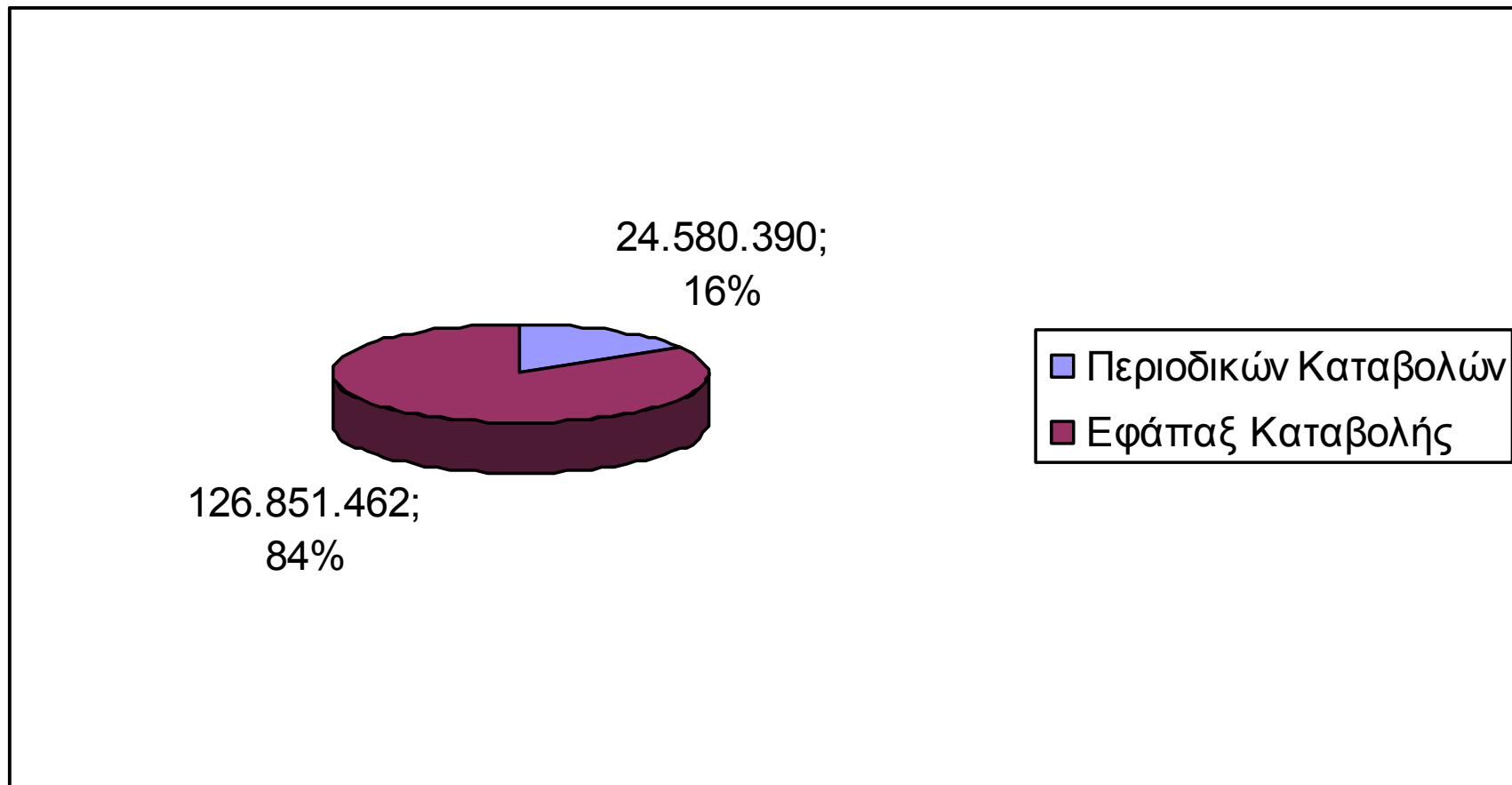
Ομαδικά - Συμπεράσματα

- ✓ Το μεγαλύτερο μέρος ασφαλίσεων προέρχεται από το Ιατροφαρμακευτικό / Ιατρικό σκέλος των συμπληρωματικών καλύψεων.
- ✓ Ισομερής κατανομή όσον αφορά στο Independended Agency (Πράκτορες / Μεσίτες) και Direct Sales (Direct sales, Call centre, internet, direct mail).

Συνεδεδεμένα με επενδύσεις

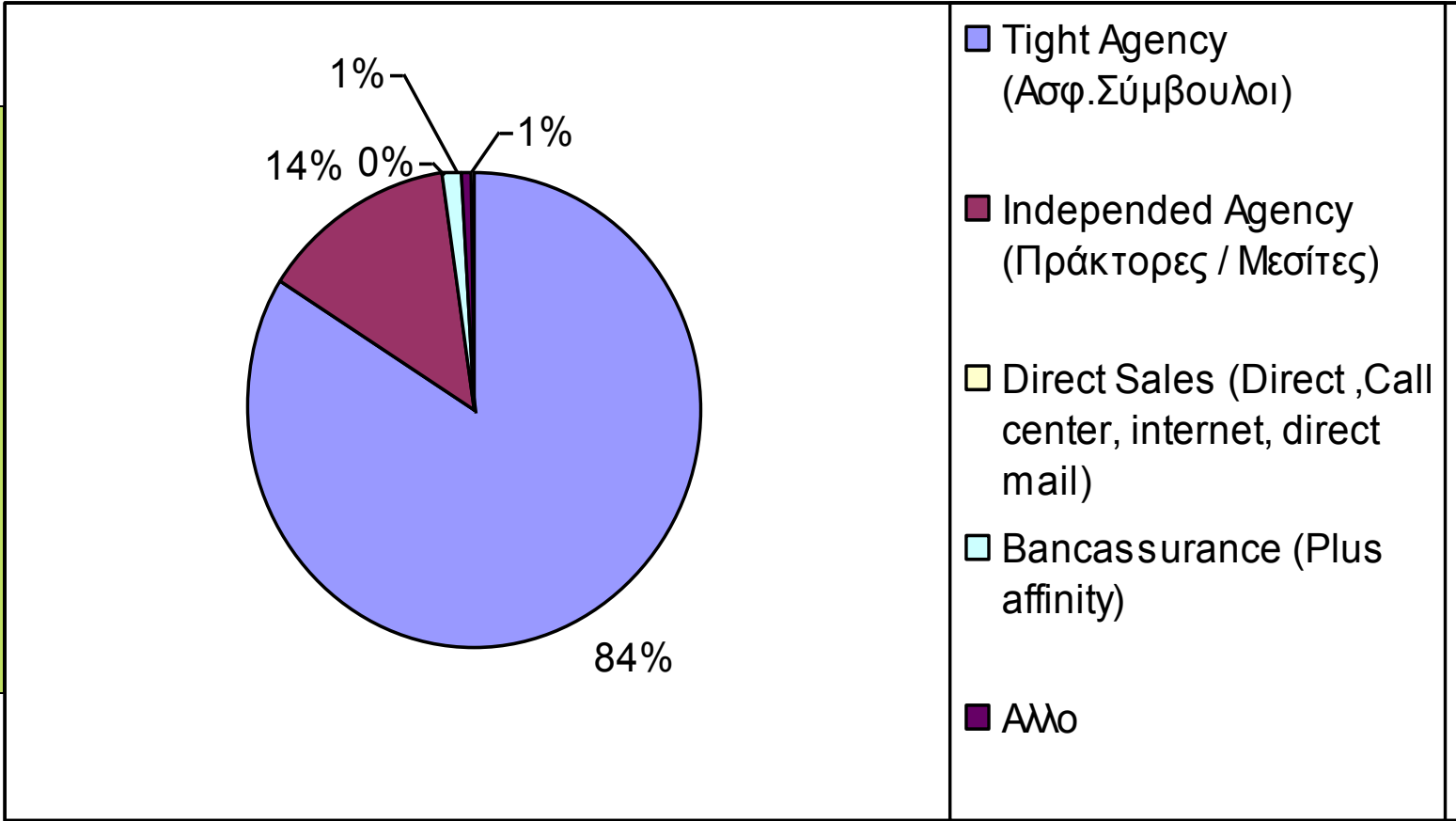


Συμβόλαια Ζωής που συνδέονται με επενδύσεις

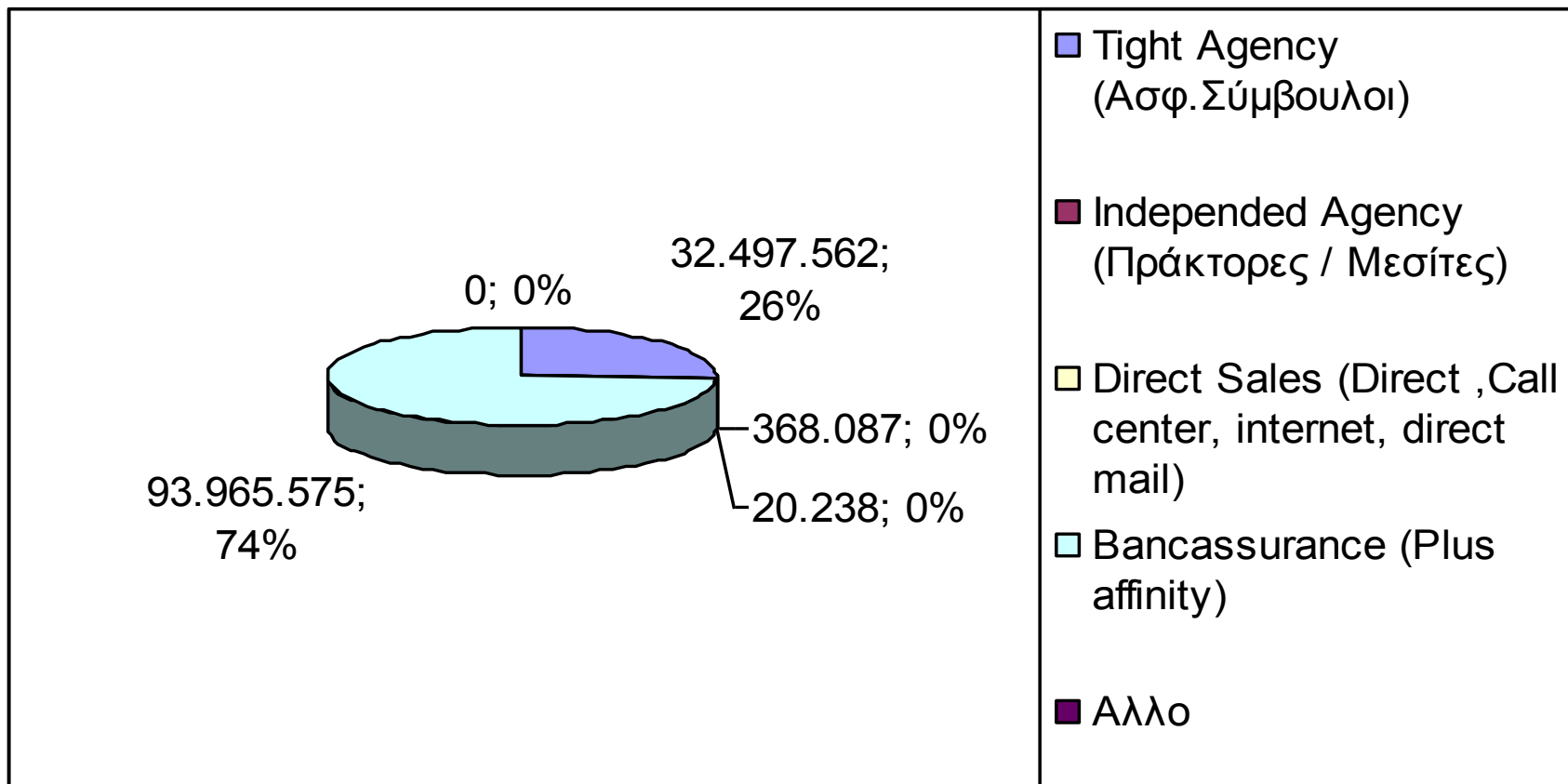


Ζωής που συνδέονται με επενδύσεις – Νέες εργασίες , περιοδικών καταβολών ανά κανάλι

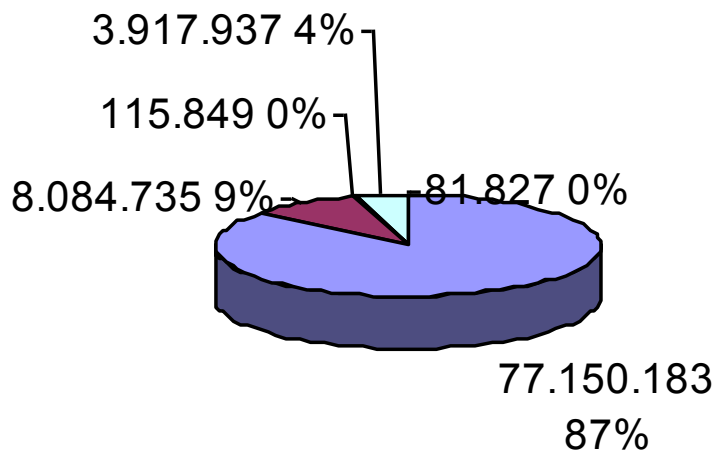
- **Tight : 20.6 εκ.€**
- **Indepen: 3.4 εκ.€**
- **Direct: 28 χιλ.€**
- **BA: 266 χιλ.€**
- **Other: 178 χιλ.€**



Ζωής που συνδέονται με επενδύσεις – Νέες εργασίες , εφάπαξ καταβολής ανά κανάλι



Ζωής που συνδέονται με επενδύσεις – Προηγούμενων περιόδων, περιοδικών καταβολών ανά κανάλι



- Tight Agency (Ασφ.Σύμβουλοι)
- Independed Agency (Πράκτορες / Μεσίτες)
- Direct Sales (Direct, Call center, internet, direct mail)
- Bancassurance (Plus affinity)
- Αλλο



Συνδεδεμένα με επενδύσεις - Συμπεράσματα

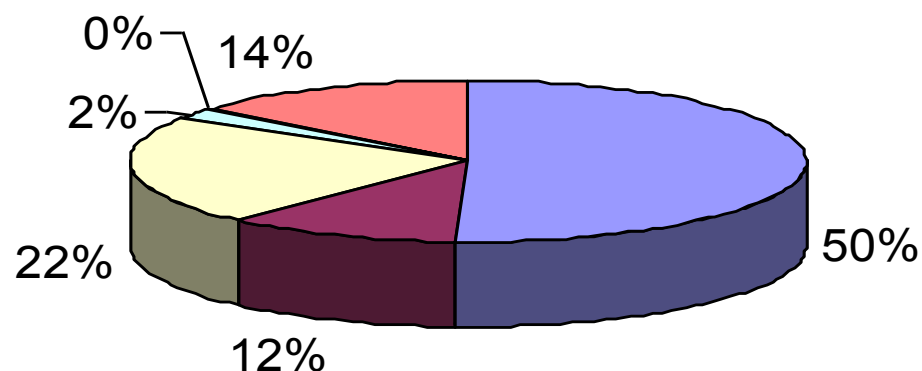
- ✓ Το 84% του συνόλου αφορά σε συμβόλαια εφάπαξ καταβολής
- ✓ Νέες εργασίες περιοδικών καταβολών : 84% προέρχεται από το Tight Agency
- ✓ Νέες εργασίες εφάπαξ καταβολής : 74% προέρχεται από το Bancassurance
- ✓ Εργασίες προηγούμενων ετών περιοδικών καταβολών : 87% προέρχεται από το Tight Agency



Ανάλυση αποζημιώσεων

Αποζημιώσεις κλ.Ζωής - Ανάλυση

1.43 δις €



Κλ.Ζωής - Ατομικά

Κλ.Ζωής - Συνδεδεμένα με επενδύσεις

Κλ. Κεφαλαιοποίησης

Κλ.Ζωής - Ομαδικά

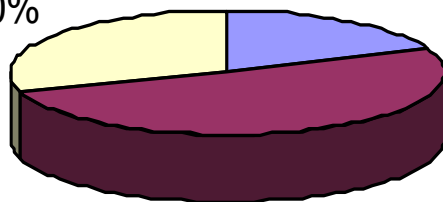
Κλ.Ασφάλισης Υγείας

Κλ.Διαχείρισης Ομαδ.Συνταξ. Κεφαλαίων



Αποζημιώσεις – Αιτία προέλευσης

429.551.922; 30%



265.444.777; 19%

735.042.857; 51%

■ Πληρωμές λόγω λήξης

■ Πληρωμές λόγω εξαγοράς

■ Πληρωμές λόγω επέλευσης κινδύνου



Αποζημιώσεις- Συμπεράσματα

- ✓ Το συνολικό ποσό των αποζημιώσεων το 2013 ανήλθε σε 1.430 δις € σύμφωνα με τα δηλωθέντα στοιχεία (μειούμενα από την αντασφαλιστική συμμετοχή)
- ✓ Το 2012 σύμφωνα με τους εταιρικούς ισολογισμούς οι αποζημιώσεις ανήλθαν σε 2.116 € .Το αντίστοιχο ποσό από τους ισολογισμούς για το 2013 υπολογίζεται στο 1.751€. – 17,2%
- ✓ Πτώση τάση αποζημιώσεων
- ✓ 51% προέρχεται από εξαγορές

